



# САОПШТЕЊЕ

## FIRST RELEASE



Обавезни сте да приликом дозвољених радњи, у свом производу или апликацији наведете извор података.  
You are required to specify a data source when allowed in your product or application.

ГОДИНА/YEAR XVIII

САРАЈЕВО, 20. 1. 2025.

БРОЈ/NUMBER 11

## ДЕМОГРАФИЈА И СОЦИЈАЛНЕ СТАТИСТИКЕ

### DEMOGRAPHY AND SOCIAL STATISTICS

#### Просјечне мјесечне исплаћене нето плате запослених за новембар 2024. године

*Average monthly paid off net wages of persons in employment November 2024*

Просјечна мјесечна исплаћена нето плата по запосленоме у правним лицима у БиХ за новембар 2024. године износила је 1 406 КМ, што показује номинални пад за 0,7%, и реално је мањи за 1,0% у односу на октобар 2024. године.

Просјечна мјесечна исплаћена нето плата за новембар 2024. године у односу на новембар 2023. године номинално је виша за 7,8%. За исти тај период реални индекс је био већи за 6,2%.

*In November 2024, the average monthly paid off net wage per person in employment in legal entities in BiH amounted to 1 406 KM, which represented the nominal decreased of 0,7%, and in real terms it is lower by 1,0% compared to October 2024.*

*In comparison to November 2023 the average monthly paid off net wage for the November 2024 was nominally by 7,8% higher. For the same period, the real index was higher by 6,2%.*

**Табела 1. Просјечне мјесечне нето плате за новембар 2024. године**  
*Table 1. Average monthly net wages, Novembar 2024*

	Нето плата у КМ <sup>1)</sup> <i>Net wage in KM<sup>1)</sup></i>			Номинални индекси <i>Nominal indices</i>			
	XI 2023	X 2024	XI 2024	$\frac{XI\ 2024}{X\ 2024}$	$\frac{XI\ 2024}{XI\ 2023}$	$\frac{I-XI\ 2024}{I-XI\ 2023}$	
Просјечна мјесечна нето плата, КМ	1 304	1 415	1 406	99,3	107,8	109,3	<i>Average monthly off net wage, KM</i>

<sup>1)</sup> КМ – Конвертибилна марка  
*KM – Convertible mark*

**Табела 2. Просјечне мјесечне исплаћене нето плате за новембар 2024. године према КДБиХ<sup>2)</sup>**  
*Table 2. Average monthly paid net wages according to CEA<sup>2)</sup>, November 2024*

	Нето плате у КМ <i>Net wages in KM</i>				
	Ø2023	XI 2023	X 2024	XI 2024	
<b>Укупно</b>	1 263	1 304	1 415	1 406	<b>Total</b>
A Пољопривреда, шумарство и риболов	1 098	1 125	1 253	1 217	A <i>Agriculture, forestry and fishing</i>
B Вађење руда и камена	1 507	1 543	1 681	1 633	B <i>Mining and quarrying</i>
C Прерађивачка индустрија	1 004	1 058	1 143	1 152	C <i>Manufacturing</i>
D Производња и снабдијевање електричном енергијом, гасом, паром и климатизација	1 768	1 796	1 939	1 872	D <i>Electricity, gas, steam and air conditioning supply</i>
E Снабдијевање водом; уклањање отпадних вода, управљање отпадом, та дјелатности санације животне средине	1 111	1 135	1 253	1 226	E <i>Water supply; sewerage, waste management and remediation activities</i>
F Грађевинарство	939	973	1 065	1 056	F <i>Construction</i>
G Трговина на велико и мало; поправка моторних возила и мотоцикала	984	1 038	1 106	1 117	G <i>Wholesale and retail trade; repair of motor vehicles and motorcycles</i>
H Превоз и складиштење	1 121	1 175	1 215	1 233	H <i>Transportation and storage</i>
I Дјелатности пружања смјештаја, те припрема и услуживање хране	829	859	924	921	I <i>Accommodation and food service activities</i>
J Информације и комуникације	1 836	1 910	1 999	1 995	J <i>Information and communication</i>
K Финансијске дјелатности и дјелатности осигурања	1 802	1 824	1 913	1 919	K <i>Financial and insurance activities</i>
L Пословање некретнинама	1 121	1 167	1 204	1 218	L <i>Real estate activities</i>
M Стручне, научне и техничке дјелатности	1 422	1 489	1 657	1 652	M <i>Professional, scientific and technical activities</i>
N Административне и помоћне услужне дјелатности	1 076	1 098	1 207	1 209	N <i>Administrative and support service activities</i>
O Јавна управа и одбрана, обавезно социјално осигурање	1 653	1 673	1 796	1 795	O <i>Public administration and defence; compulsory social security</i>
P Образовање	1 276	1 299	1 425	1 432	P <i>Education</i>
Q Дјелатности здравствене и социјалне заштите	1 628	1 670	1 881	1 775	Q <i>Human health and social work activities</i>
R Умјетност, забава и рекреација	1 023	1 044	1 145	1 160	R <i>Arts, entertainment and recreation</i>
S Остале услужне дјелатности	1 330	1 351	1 455	1 471	S <i>Other service activities</i>

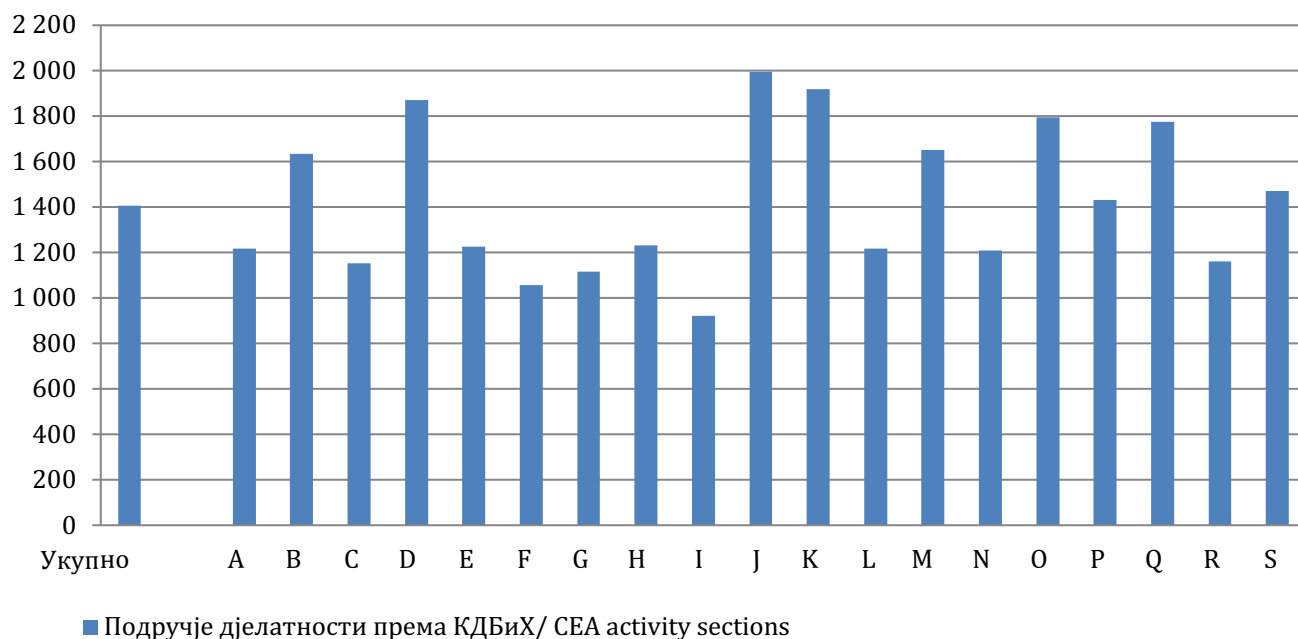
<sup>2)</sup> КДБиХ – Класификација дјелатности БиХ  
CEA – Classification of Economic Activities

**Табела 3. Просјечне мјесечне исплаћене нето плате за новембар 2024. године према КДБИХ - индекси**

*Table 3. Average monthly paid off net wages according to CEA, November 2024 - indices*

	Номинални индекси <i>Nominal indices</i>				Релани индекси <i>Real indices</i>				
	<u>XI 2024</u> X 2024	<u>XI 2024</u> XI 2023	<u>XI 2024</u> Ø 2023	<u>I-XI 2024</u> I-XI 2023	<u>XI 2024</u> X 2024	<u>XI 2024</u> XI 2023	<u>XI 2024</u> Ø 2023	<u>I-XI 2024</u> I-XI 2023	
<b>Укупно</b>	99,3	107,8	111,3	109,3	99,0	106,2	108,7	107,5	<b>Total</b>
A Пољопривреда, шумарство и риболов	97,1	108,2	110,8	111,4	96,7	106,6	108,2	109,5	A <i>Agriculture, forestry and fishing</i>
B Вађење руда и камена	97,2	105,8	108,4	109,1	96,8	104,3	105,8	107,2	B <i>Mining and quarrying</i>
C Прерађивачка индустрија	100,8	108,9	114,7	111,0	100,4	107,3	112,1	109,1	C <i>Manufacturing</i>
D Производња и снабдијевање електричном енергијом, гасом, паром и климатизација	96,5	104,2	105,9	106,1	96,2	102,7	103,4	104,3	D <i>Electricity, gas, steam and air conditioning supply</i>
E Снабдијевање водом; уклањање отпадних вода, управљање отпадом, та дјелатности санације животне средине	97,9	108,1	110,4	110,4	97,5	106,5	107,8	108,6	E <i>Water supply; sewerage, waste management and remediation activities</i>
F Грађевинарство	99,1	108,5	112,4	109,9	98,7	106,9	109,7	108,1	F <i>Construction</i>
G Трговина на велико и мало; поправак моторних возила и мотоцикала	101,0	107,6	113,5	110,9	100,6	106,1	110,8	109,0	G <i>Wholesale and retail trade; repair of motor vehicles and motorcycles</i>
H Превоз и складиштење	101,4	104,9	110,0	107,6	101,0	103,3	107,4	105,8	H <i>Transportation and storage</i>
I Дјелатности пружања смјештаја, те припрема и	99,7	107,3	111,1	109,3	99,3	105,7	108,5	107,5	I <i>Accommodation and food service activities</i>
J Информације и комуникације	99,8	104,4	108,6	107,2	99,4	102,9	106,1	105,4	J <i>Information and communication</i>
K Финансијске дјелатности и дјелатности осигурања	100,3	105,2	106,5	108,0	99,9	103,6	104,0	106,2	K <i>Financial and insurance activities</i>
L Пословање некретнинама	101,2	104,4	108,7	105,7	100,8	102,9	106,2	103,9	L <i>Real estate activities</i>
M Стручне, научне и техничке дјелатности	99,7	111,0	116,2	112,4	99,3	109,3	113,4	110,5	M <i>Professional, scientific and technical activities</i>
N Административне и помоћне услужне дјелатности	100,2	110,1	112,3	109,3	99,8	108,5	109,7	107,5	N <i>Administrative and support service activities</i>
O Јавна управа и одбрана, обавезно социјално осигурање	100,0	107,3	108,6	107,5	99,6	105,8	106,1	105,7	O <i>Public administration and defence; compulsory social security</i>
P Образовање	100,5	110,2	112,3	109,4	100,1	108,6	109,6	107,6	P <i>Education</i>
Q Дјелатности здравствене и социјалне заштите	94,3	106,3	109,0	108,0	94,0	104,7	106,5	106,2	Q <i>Human health and social work activities</i>
R Умјетност, забава и рекреација	101,3	111,1	113,4	111,0	100,9	109,5	110,8	109,1	R <i>Arts, entertainment and recreation</i>
S Остале услужне дјелатности	101,1	108,8	110,6	108,1	100,7	107,2	108,0	106,3	S <i>Other service activities</i>

**Графикон 1. Просјечне мјесечне нето плаће за новембар 2024. године према КДБиХ**  
*Graph 1. Average monthly net wages, according to CEA, November 2024*



**Подручје дјелатности према КДБиХ**  
*CEA activity sections*

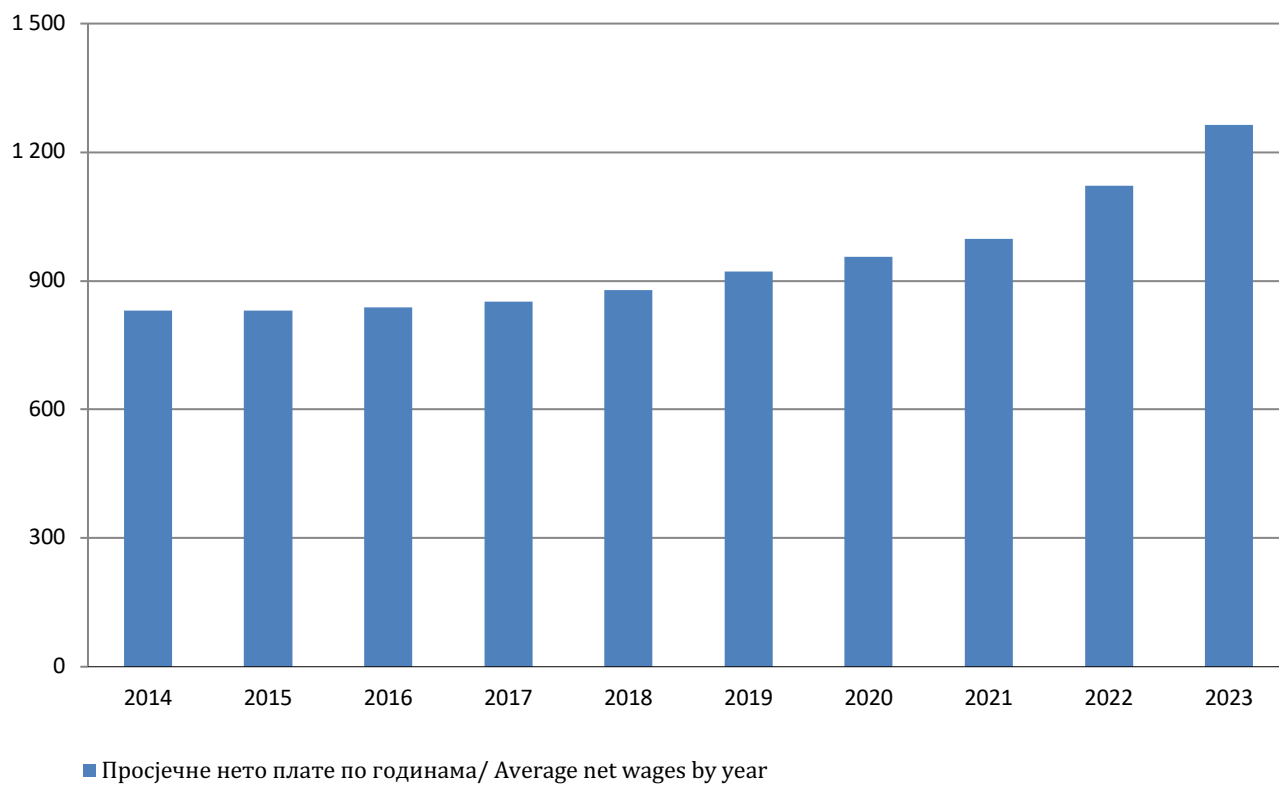
A	Пољопривреда, шумарство и риболов	A	<i>Agriculture, forestry and fishing</i>
B	Вађење руда и камена	B	<i>Mining and quarrying</i>
C	Прерађивачка индустрија	C	<i>Manufacturing</i>
D	Производња и снабдијевање електричном енергијом, гасом, паром и климатизација	D	<i>Electricity, gas, steam and air conditioning supply</i>
E	Снабдијевање водом; уклањање отпадних вода, управљање отпадом, те дјелатности санације животне средине	E	<i>Water supply; sewerage, waste management and remediation activities</i>
F	Грађевинарство	F	<i>Construction</i>
G	Трговина на велико и мало; поправка моторних возила и мотоцикала	G	<i>Wholesale and retail trade; repair of motor vehicles and motorcycles</i>
H	Превоз и складиштење	H	<i>Transportation and storage</i>
I	Дјелатности пружања смјештаја, те припреме и услуживања хране (хотелијерство и угоститељство)	I	<i>Accommodation and food service activities</i>
J	Информације и комуникације	J	<i>Information and communication</i>
K	Финансијске дјелатности и дјелатности осигурања	K	<i>Financial and insurance activities</i>
L	Пословање некретнинама	L	<i>Real estate activities</i>
M	Стручне, научне и техничке дјелатности	M	<i>Professional, scientific and technical activities</i>
N	Административне и помоћне услужне дјелатности	N	<i>Administrative and support service activities</i>
O	Јавна управа и одбрана, обавезно социјално осигурање	O	<i>Public administration and defence; compulsory social security</i>
P	Образовање	P	<i>Education</i>
Q	Дјелатности здравствене и социјалне заштите	Q	<i>Human health and social work activities</i>
R	Умјетност, забава и рекреација	R	<i>Arts, entertainment and recreation</i>
S	Остале услужне дјелатности	S	<i>Other service activities</i>

**Табела 4. Просјечне мјесечне нето плате од 2014. до 2023. године према КДБИХ**  
*Table 4. Average monthly net wages from 2014 to 2023, according to CEA*

	2014	2015	2016	2017	2018	2019	2020	2021	2022	2023	
<b>Укупно</b>	830	830	838	851	879	921	956	998	1 122	1 263	<i>Total</i>
A Пољопривреда, шумарство и риболов	737	737	758	778	791	820	838	865	975	1 098	<i>A Agriculture, forestry and fishing</i>
B Вађење руда и камена	970	977	984	1 005	1 039	1 061	1 103	1 144	1 304	1 507	<i>B Mining and quarrying</i>
C Прерађивачка индустрија	585	584	604	630	655	695	718	767	883	1 004	<i>C Manufacturing</i>
D Производња и снабдијевање електричном енергијом, гасом, паром и климатизација	1 322	1 328	1 338	1 354	1 397	1 439	1 456	1 515	1 634	1 768	<i>D Electricity, gas, steam and air conditioning supply</i>
E Снабдијевање водом; уклањање отпадних вода, управљање отпадом, та дјелатности санације животне средине	757	767	783	813	851	873	898	917	1 006	1 111	<i>E Water supply; sewerage, waste management and remediation activities</i>
F Грађевинарство	538	525	535	558	580	624	652	699	813	939	<i>F Construction</i>
G Трговина на велико и мало; поправак моторних возила и мотоцикала	582	583	591	616	642	690	713	741	866	984	<i>G Wholesale and retail trade; repair of motor vehicles and motorcycles</i>
H Превоз и складиштење	758	777	781	791	819	836	845	863	991	1 121	<i>H Transportation and storage</i>
I Дјелатности пружања смјештаја, те припрема и услуживање хране	529	523	520	536	546	572	587	603	730	829	<i>I Accommodation and food service activities</i>
J Информације и комуникације	1 221	1 221	1 236	1 242	1 280	1 336	1 374	1 442	1 605	1 836	<i>J Information and communication</i>
K Финансијске дјелатности и дјелатности осигурања	1 343	1 359	1 381	1 422	1 461	1 561	1 576	1 630	1 678	1 802	<i>K Financial and insurance activities</i>
L Пословање некретнинама	812	766	800	821	753	822	799	852	1 025	1 121	<i>L Real estate activities</i>
M Стручне, научне и техничке дјелатности	869	886	912	1 027	1 027	1 037	1 023	1 091	1 255	1 422	<i>M Professional, scientific and technical activities</i>
N Административне и помоћне услужне дјелатности	536	533	573	573	631	658	717	717	918	1 076	<i>N Administrative and support service activities</i>
O Јавна управа и одбрана, обавезно социјално осигурање	1 165	1 179	1 194	1 197	1 225	1 269	1 320	1 351	1 484	1 653	<i>O Public administration and defence; compulsory social security</i>
P Образовање	850	855	856	853	890	945	989	1 022	1 147	1 276	<i>P Education</i>
Q Дјелатности здравствене и социјалне заштите	1 037	1 049	1 056	1 071	1 151	1 218	1 276	1 330	1 464	1 628	<i>Q Human health and social work activities</i>
R Умјетност, забава и рекреација	615	600	620	626	630	695	710	740	883	1 023	<i>R Arts, entertainment and recreation</i>
S Остале услужне дјелатности	954	967	969	938	980	1 027	1 048	1 094	1 219	1 330	<i>S Other service activities</i>

**Графикон 2. Просјечне мјесечне нето плате од 2014. до 2023. године**

*Graph 2. Average monthly net wages from 2014 to 2023*



## МЕТОДОЛОШКА ОБЈАШЊЕЊА

### Извор података

Подаци о просјечним мјесечним исплаћеним нето платама прате се редовним мјесечним истраживањем о запосленима и плати (РАД - 1). Истраживањем су обухваћени запослени у правним лицима свих облика власништва, у тијелима државне власти свих нивоа, установе и друге организације по организационо-територијалном принципу на нивоу општине.

Нису обухваћени запослени у обрту и слободним професијама као и припадници одбране.

Подаци о платама прикупљају се извјештајем који се у правним лицима попуњава на основу евиденција о платама.

### Обухват и упоредивост

Истраживањем о просјечним мјесечним исплаћеним нето платама запослених у правним лицима обухваћене су исплаћене нето плате запослених који имају заснован радни однос, без обзира на врсту радног односа и дужину радног времена.

Подаци о просјечној мјесечној исплаћеној нето плати по запосленоме исказују се по принципу обављених исплата у текућем за претходни мјесец, што одговара динамици исплата у највећем броју правних лица, те се и просјек плате по запосленоме односи на мјесец за који је исплата примљена.

### Дефиниције

Просјечна мјесечна нето плата обухвата плате запослених за обављене послове по основу радног односа и накнаде за годишњи одмор, плаћено одсуство, празнике и нерадне дане одређене законом, боловања која се исплаћује пословном субјекту, одсутиност за вријеме стручног образовања, застоје на послу без кривице запосленог. Просјечна мјесечна бруто плата обухвата све врсте нето плата запослених плус законом прописана обавезна издвајања из бруто плате (доприноси из бруто плате и аконтација пореза на доходак).

Номинални индекси нето плата израчунавају се из података о просјечним мјесечним износима нето плата за одговарајуће мјесеце и године.

Реални индекси нето плата израчунавају се дијелењем номиналних индекса нето плата индексом потрошачких цијена за одговарајуће мјесеце и године.

### Скраћенице

д.н. другдје неспоменуто  
КДБиХ Класификација дјелатности БиХ  
КМ конвертибилна марка

### Знакови

- нема појаве

## METHODOLOGICAL EXPLANATIONS

### Data source

Data on average monthly paid off net wages are based on regular monthly survey on employment and wages (RAD -1). The survey comprises persons in employment in legal entities of all types of ownership, government bodies, institutions and other organizations.

Persons employed in crafts and trades and free lances and persons employed in defence are not included.

Data on wages are collected by a report form to be filled in by legal entities on the basis of their respective payrolls.

### Coverage and comparability

The statistical survey on average monthly net wages of persons employed in legal entities includes net wages of persons in permanent employment, irrespective of the kind of employment and number of working-hours.

Data on average net wages are presented according to realised pays in current for previous month, which is in line with the pay-off dynamics in most legal entities, so the average wage per employed person refers to the month for which the pay is received.

### Definitions

Average monthly paid off net wages comprise income of a person in employment earned for work done during regular working hours as well as annual leave, paid leave, public holidays and day-offs as prescribed by law, sickness which are paid by employer, absence for continuing professional education, during lay-off and job stop caused against person's will and of no fault of his own. An average monthly gross wages comprises net income of a person in employment plus contributions from gross wages and advance income tax as prescribed by law.

Nominal indices of net wages are calculated from data on average monthly net wages for respective month and year.

Real indices of net wages are calculated by dividing index of nominal net wages with a consumer price index for the respective month and year.

### Abbreviations

n.e.c. not elsewhere classified  
CEA Classification of Economic Activities  
KM Convertible mark

### Symbols

- no occurrence

**Објављује Агенција за статистику Босне и Херцеговине, 71000 Сарајево, Зелених беретки 26**  
*Published by the Agency for Statistics of the Bosnia and Herzegovina, 71000 Sarajevo, Zelenih беретки 26*

**Телефон/Phone: +387 (33) 911 911 | Телефакс/Telefax: +387 (33) 220 622**  
**Електронска пошта/E-mail: [bhas@bhas.gov.ba](mailto:bhas@bhas.gov.ba) | Интернет страница/ Web site: [www.bhas.gov.ba](http://www.bhas.gov.ba)**

**Одговорна лица/Responsible persons:**

**Радослав Ћоровић, помоћник директора за демографију и социјалне статистике**  
*Radoslav Ćorović, Assistant Director for Demography and Social Statistics*

**Весна Ћужић, директор**  
*Vesna Ćužić, Director*

**Саопштење припремили: Владимир Мијовић и Тијана Попић**  
*Prepared by: Vladimir Mijović and Tijana Popić*



 Размислите о очувању животне средине прије штампања документа.  
Please consider the environment before printing this document.