



САОПШТЕЊЕ

FIRST RELEASE



Обавезни сте да приликом дозвољених радњи, у свом производу или апликацији наведете извор података.
You are required to specify a data source when allowed in your product or application.

ГОДИНА/YEAR XVIII

САРАЈЕВО, 20. 1. 2025.

БРОЈ/NUMBER 11

ДЕМОГРАФИЈА И СОЦИЈАЛНЕ СТАТИСТИКЕ

DEMOGRAPHY AND SOCIAL STATISTICS

Просјечне мјесечне бруто плате запослених за новембар 2024. године

Average monthly gross wages of persons in employment November 2024

Просјечна мјесечна бруто плата по запосленоме у правним лицима у БиХ за новембар 2024. године износила је 2 175 КМ, што показује номинални пад за 0,8%, и реално је мањи за 1,2% у односу на октобар 2024. године.

Просјечна мјесечна исплаћена бруто плата за новембар 2024. године у односу на новембар 2023. године номинално је виша за 8,1%. За исти тај период реални индекс је био већи за 6,5%.

In November 2024, the average monthly gross earning per person in employment in legal entities in BiH amounted to 2 175 KM, which represented the nominal decreased of 0,8%, and in real terms it is lower by 1,2% compared to October 2024.

In comparison to November 2023 the average monthly gross earnings for the November 2024 was nominally by 8,1% higher. For the same period, the real index was higher by 6,5%.

Табела 1. Просјечне мјесечне бруто плате за новембар 2024. године
Table 1. Average monthly gross wages, November 2024

	Бруто плата у КМ ¹⁾ <i>Gros wage in KM¹⁾</i>			Номинални индекси <i>Nominal indices</i>			
	XI 2023	X 2024	XI 2024	$\frac{XI\ 2024}{X\ 2024}$	$\frac{XI\ 2024}{XI\ 2023}$	$\frac{I-XI\ 2024}{I-XI\ 2023}$	
Просјечна мјесечна бруто плата, КМ	2 012	2 193	2 175	99,2	108,1	109,7	<i>Average monthly off gros wage, KM</i>

¹⁾ КМ – Конвертибилна марка
KM – Convertible mark

Табела 2. Просјечне мјесечне исплаћене бруто плате за новембар 2024. године према КДБиХ²⁾
Table 2. Average monthly paid gross wage according to CEA²⁾, November 2024

	Бруто плате у КМ <i>Gross wages in KM</i>				
	Ø2023	XI 2023	X 2024	XI 2024	
Укупно	1 947	2 012	2 193	2 175	<i>Total</i>
A Пољопривреда, шумарство и риболов	1 681	1 726	1 930	1 871	<i>A Agriculture, forestry and fishing</i>
B Вађење руда и камена	2 316	2 385	2 598	2 522	<i>B Mining and quarrying</i>
C Прерађивачка индустрија	1 499	1 579	1 715	1 727	<i>C Manufacturing</i>
D Производња и снабдијевање електричном енергијом, гасом, паром и климатизација	2 817	2 868	3 106	2 994	<i>D Electricity, gas, steam and air conditioning supply</i>
E Снабдијевање водом; уклањање отпадних вода, управљање отпадом, та дјелатности санације животне средине	1 699	1 735	1 931	1 882	<i>E Water supply; sewerage, waste management and remediation activities</i>
F Грађевинарство	1 431	1 484	1 637	1 619	<i>F Construction</i>
G Трговина на велико и мало; поправка моторних возила и мотоцикала	1 511	1 598	1 711	1 727	<i>G Wholesale and retail trade; repair of motor vehicles and motorcycles</i>
H Превоз и складиштење	1 721	1 812	1 880	1 873	<i>H Transportation and storage</i>
I Дјелатности пружања смјештаја, те припрема и услуживање хране	1 266	1 308	1 406	1 405	<i>I Accommodation and food service activities</i>
J Информације и комуникације	2 881	2 980	3 149	3 140	<i>J Information and communication</i>
K Финансијске дјелатности и дјелатности осигурања	2 837	2 893	3 017	3 021	<i>K Financial and insurance activities</i>
L Пословање некретнинама	1 737	1 820	1 870	1 897	<i>L Real estate activities</i>
M Стручне, научне и техничке дјелатности	2 210	2 312	2 568	2 551	<i>M Professional, scientific and technical activities</i>
N Административне и помоћне услужне дјелатности	1 673	1 713	1 871	1 873	<i>N Administrative and support service activities</i>
O Јавна управа и одбрана, обавезно социјално осигурање	2 580	2 612	2 809	2 810	<i>O Public administration and defence; compulsory social security</i>
P Образовање	1 985	2 024	2 226	2 241	<i>P Education</i>
Q Дјелатности здравствене и социјалне заштите	2 528	2 595	2 942	2 766	<i>Q Human health and social work activities</i>
R Умјетност, забава и рекреација	1 575	1 604	1 770	1 799	<i>R Arts, entertainment and recreation</i>
S Остале услужне дјелатности	2 062	2 100	2 265	2 290	<i>S Other service activities</i>

²⁾ КДБиХ – класификација дјелатности БиХ
CEA – Classification of Economic Activities

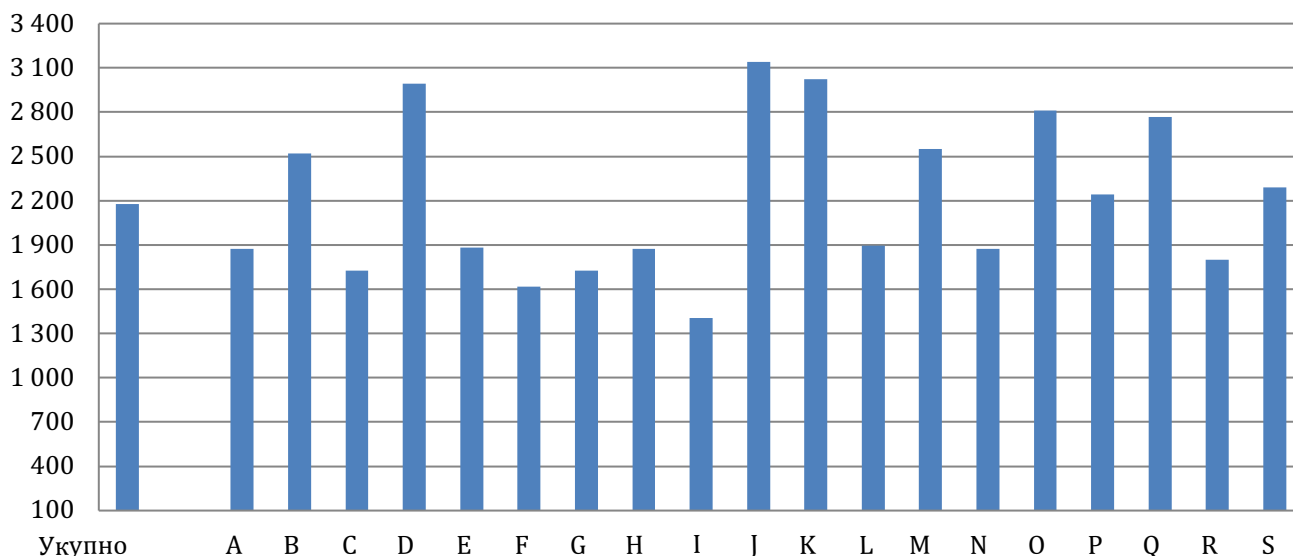
Табела 3. Просјечне мјесечне исплаћене бруто плате за новембар 2024. године према КДБИХ - индекси

Table 3. Average monthly paid gros wages according to CEA, November 2024 - indices

	Номинални индекси <i>Nominal indices</i>				Реални индекси <i>Real indices</i>				
	<u>XI 2024</u> X 2024	<u>XI 2024</u> XI 2023	<u>XI 2024</u> Ø 2023	<u>I-XI 2024</u> I-XI 2023	<u>XI 2024</u> X 2024	<u>XI 2024</u> XI 2023	<u>XI 2024</u> Ø 2023	<u>I-XI 2024</u> I-XI 2023	
Укупно	99,2	108,1	111,7	109,7	98,8	106,5	109,1	107,9	Total
A Пољопривреда, шумарство и риболов	97,0	108,5	111,3	112,0	96,6	106,9	108,7	110,1	A Agriculture, forestry and fishing
B Вађење руда и камена	97,1	105,7	108,9	109,6	96,7	104,2	106,3	107,8	B Mining and quarrying
C Прерађивачка индустрија	100,7	109,4	115,3	111,3	100,3	107,8	112,6	109,4	C Manufacturing
D Производња и снабдијевање електричном енергијом, гасом, паром и климатизација	96,4	104,4	106,3	106,4	96,0	102,9	103,8	104,6	D Electricity, gas, steam and air conditioning supply
E Снабдијевање водом; уклањање отпадних вода, управљање отпадом, та дјелатности санације животне средине	97,5	108,5	110,8	110,9	97,1	106,9	108,2	109,0	E Water supply; sewerage, waste management and remediation activities
F Грађевинарство	98,9	109,1	113,2	110,4	98,5	107,5	110,5	108,6	F Construction
G Трговина на велико и мало; поправак моторних возила и мотоцикала	100,9	108,1	114,3	111,6	100,5	106,5	111,6	109,7	G Wholesale and retail trade; repair of motor vehicles and motorcycles
H Превоз и складиштење	99,6	103,4	108,8	108,2	99,2	101,8	106,3	106,4	H Transportation and storage
I Дјелатности пружања смјештаја, те припрема и	99,9	107,4	111,0	109,1	99,5	105,8	108,4	107,3	I Accommodation and food service activities
J Информације и комуникације	99,7	105,4	109,0	107,6	99,3	103,8	106,4	105,8	J Information and communication
K Финансијске дјелатности и дјелатности осигурања	100,1	104,5	106,5	108,3	99,7	102,9	104,0	106,5	K Financial and insurance activities
L Пословање некретнинама	101,4	104,2	109,2	106,3	101,0	102,7	106,6	104,5	L Real estate activities
M Стручне, научне и техничке дјелатности	99,3	110,3	115,4	112,5	99,0	108,7	112,7	110,6	M Professional, scientific and technical activities
N Административне и помоћне услужне дјелатности	100,1	109,3	111,9	110,0	99,7	107,7	109,3	108,1	N Administrative and support service activities
O Јавна управа и одбрана, обавезно социјално осигурање	100,1	107,6	108,9	107,8	99,7	106,0	106,4	106,0	O Public administration and defence; compulsory social security
P образовање	100,7	110,7	112,9	109,8	100,3	109,1	110,2	108,0	P Education
Q Дјелатности здравствене и социјалне заштите	94,0	106,6	109,4	108,4	93,6	105,0	106,9	106,6	Q Human health and social work activities
R Умјетност, забава и рекреација	101,7	112,1	114,2	111,7	101,2	110,5	111,5	109,9	R Arts, entertainment and recreation
S Остале услужне дјелатности	101,1	109,1	111,1	108,6	100,7	107,5	108,5	106,8	S Other service activities

Графикон 1. Просјечне мјесечне бруто плате за новембар 2024. године према КДБиХ

Graph 1. Average monthly gross wages, according to CEA, November 2024



■ Подручје дјелатности према КДБиХ/CEA activity sections

Подручје дјелатности према КДБиХ CEA activity sections

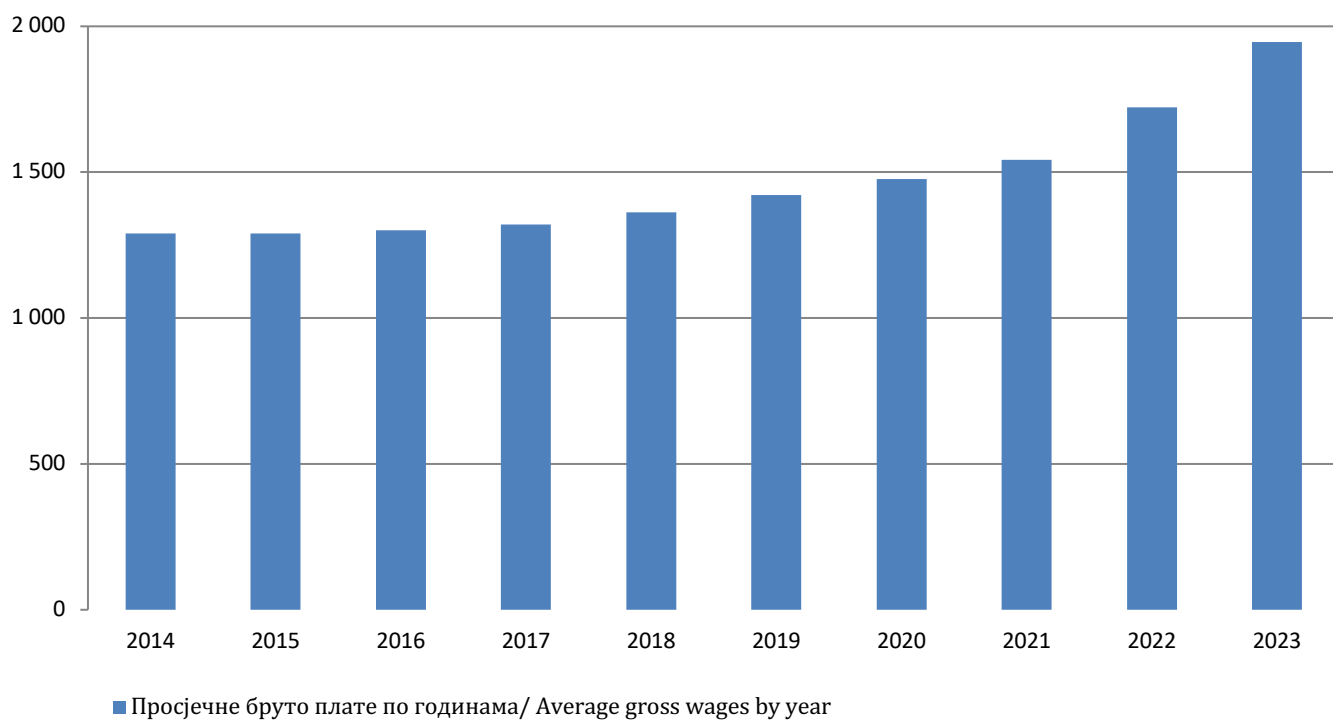
A	Пољопривреда, шумарство и риболов	A	Agriculture, forestry and fishing
B	Вађење руда и камена	B	Mining and quarrying
C	Прерађивачка индустрија	C	Manufacturing
D	Производња и снабдијевање електричном енергијом, гасом, паром и климатизација	D	Electricity, gas, steam and air conditioning supply
E	Снабдијевање водом; уклањање отпадних вода, управљање отпадом, те дјелатности санације животне средине	E	Water supply; sewerage, waste management and remediation activities
F	Грађевинарство	F	Construction
G	Трговина на велико и мало; поправка моторних возила и мотоцикала	G	Wholesale and retail trade; repair of motor vehicles and motorcycles
H	Превоз и складиштење	H	Transportation and storage
I	Дјелатности пружања смјештаја, те припреме и услуживања хране (хотелијерство и угоститељство)	I	Accommodation and food service activities
J	Информације и комуникације	J	Information and communication
K	Финансијске дјелатности и дјелатности осигурања	K	Financial and insurance activities
L	Пословање некретнинама	L	Real estate activities
M	Стручне, научне и техничке дјелатности	M	Professional, scientific and technical activities
N	Административне и помоћне услужне дјелатности	N	Administrative and support service activities
O	Јавна управа и одбрана, обавезно социјално осигурање	O	Public administration and defence; compulsory social security
P	Образовање	P	Education
Q	Дјелатности здравствене и социјалне заштите	Q	Human health and social work activities
R	Умјетност, забава и рекреација	R	Arts, entertainment and recreation
S	Остале услужне дјелатности	S	Other service activities

Табела 4. Просјечне мјесечне бруто плате од 2014. до 2023. године према КДБиХ
Table 4. Average monthly gross wages from 2014 to 2023, according to CEA

	2014	2015	2016	2017	2018	2019	2020	2021	2022	2023	
Укупно	1 289	1 289	1 301	1 321	1 363	1 421	1 476	1 542	1 723	1 947	<i>Total</i>
A Пољопривреда, шумарство и риболов	1 151	1 150	1 181	1 212	1 225	1 259	1 284	1 331	1 488	1 681	<i>A Agriculture, forestry and fishing</i>
B Вађење руда и камена	1 500	1 509	1 523	1 565	1 615	1 647	1 712	1 772	1 992	2 316	<i>B Mining and quarrying</i>
C Прерађивачка индустрија	882	880	911	950	988	1 042	1 074	1 147	1 312	1 499	<i>C Manufacturing</i>
D Производња и снабдијевање електричном енергијом, гасом, паром и климатизација	2 097	2 105	2 120	2 143	2 208	2 261	2 287	2 413	2 587	2 817	<i>D Electricity, gas, steam and air conditioning supply</i>
E Снабдијевање водом; уклањање отпадних вода, управљање отпадом, та дјелатности санације животне средине	1 165	1 182	1 207	1 256	1 311	1 340	1 377	1 433	1 536	1 699	<i>E Water supply; sewerage, waste management and remediation activities</i>
F Грађевинарство	820	800	815	853	885	948	991	1 075	1 235	1 431	<i>F Construction</i>
G Трговина на велико и мало; поправак моторних возила и мотоцикала	887	890	902	943	982	1 052	1 091	1 139	1 323	1 511	<i>G Wholesale and retail trade; repair of motor vehicles and motorcycles</i>
H Превоз и складиштење	1 169	1 197	1 205	1 220	1 262	1 282	1 297	1 323	1 514	1 721	<i>H Transportation and storage</i>
I Дјелатности пружања смјештаја, те припрема и услуживање хране	809	800	793	820	833	870	891	915	1 108	1 266	<i>I Accommodation and food service activities</i>
J Информације и комуникације	1 920	1 926	1 955	1 966	2 023	2 098	2 159	2 267	2 511	2 881	<i>J Information and communication</i>
K Финансијске дјелатности и дјелатности осигурања	2 125	2 150	2 186	2 252	2 310	2 461	2 487	2 579	2 637	2 837	<i>K Financial and insurance activities</i>
L Пословање некретнинама	1 252	1 176	1 230	1 269	1 158	1 269	1 232	1 308	1 587	1 737	<i>L Real estate activities</i>
M Стручне, научне и техничке дјелатности	1 359	1 384	1 423	1 611	1 609	1 618	1 596	1 706	1 953	2 210	<i>M Professional, scientific and technical activities</i>
N Административне и помоћне услужне дјелатности	821	822	817	880	928	964	1 005	1 100	1 412	1 673	<i>N Administrative and support service activities</i>
O Јавна управа и одбрана, обавезно социјално осигурање	1 836	1 856	1 878	1 885	1 925	1 984	2 067	2 112	2 307	2 580	<i>O Public administration and defence; compulsory social security</i>
P Образовање	1 329	1 337	1 338	1 331	1 387	1 473	1 540	1 590	1 777	1 985	<i>P Education</i>
Q Дјелатности здравствене и социјалне заштите	1 627	1 646	1 657	1 683	1 807	1 904	2 000	2 072	2 267	2 528	<i>Q Human health and social work activities</i>
R Умјетност, забава и рекреација	948	922	956	967	969	1 067	1 089	1 145	1 346	1 575	<i>R Arts, entertainment and recreation</i>
S Остале услужне дјелатности	1 481	1 503	1 505	1 457	1 514	1 594	1 620	1 697	1 881	2 062	<i>S Other service activities</i>

Графикон 2. Просјечне мјесечне бруто плате од 2014. до 2023. године

Graph 2. Average monthly gross wages from 2014 to 2023



МЕТОДОЛОШКА ОБЈАШЊЕЊА

Извор података

Подаци о просјечним мјесечним бруто платама прате се редовним мјесечним истраживањем о запосленима и плати (РАД – 1). Истраживањем су обухваћени запослени у правним лицима свих облика власништва, у тијелима државне власти свих нивоа, установе и друге организације по организационо-територијалном принципу на нивоу општине.

Нису обухваћени запослени у обрту и слободним професијама као и припадници одбране.

Подаци о платама прикупљају се извјештајем који се у правним лицима попуњава на основу евиденција о платама.

Обухват и упоредивост

Истраживањем о просјечним мјесечним исплаћеним нето и бруто платама запослених у правним лицима обухваћене су исплаћене нето и бруто плате запослених који имају заснован радни однос, без обзира на врсту радног односа и дужину радног времена.

Подаци о просјечној мјесечној исплаћеној нето и бруто плати по запосленоме исказују се по принципу обављених исплата у текућем за претходни мјесец, што одговара динамици исплата у највећем броју правних лица те се и просјек плате по запосленоме односи на мјесец за који је исплата примљена.

Дефиниције

Просјечна мјесечна бруто плата обухвата све врсте нето плата запослених плус законом прописана обавезна издвајања из бруто плате (доприноси из бруто плате и аконтација пореза на доходак).

Номинални индекси бруто плата израчунавају се из података о просјечним мјесечним износима бруто плата за одговарајуће мјесеце и године.

Скраћенице

д.н. другдје неспоменуто
КДБиХ Класификација дјелатности БиХ
КМ конвертибилна марка

Знакови:

-нема појаве

METHODOLOGICAL EXPLANATIONS

Data source

Data on average monthly gross wages are based on regular monthly survey on employment and wages (RAD -1). The survey comprises persons in employment in legal entities of all types of ownership, government bodies, institutions and other organizations.

Persons employed in crafts and trades and free lances and persons employed in defence are not covered.

Data on wages are collected by a report form to be filled in by legal entities on the basis of their respective payrolls.

Coverage and comparability

The statistical survey on average monthly gross and net wages of persons employed in legal entities includes gross and net earnings of persons in permanent employment, irrespective of the kind of employment and number of working-hours.

Data on average gross and net wages are presented according to realised pays in current for previous month, which is in line with the pay-off dynamics in most legal entities, so the average wage per employed person refers to the month for which the pay is received.

Definitions

Average monthly gross wages comprise net income of a person in employment plus contributions from gross wages and advance income tax as prescribed by law.

Nominal indices of gross wages are calculated from data on average monthly gross wages for respective month and year.

Abbreviations

n.e.c. not elsewhere classified
CEA Classification of Economic Activities
KM Convertible mark

Symbols:

- no occurrence

Објављује Агенција за статистику Босне и Херцеговине, 71000 Сарајево, Зелених беретки 26

Published by the Agency for Statistics of the Bosnia and Herzegovina, 71000 Sarajevo, Zelenih beretki 26

Телефон/Phone: +387 (33) 911 911 | Телефакс/Telefax: +387 (33) 220 622

Електронска пошта/E-mail: bhas@bhas.gov.ba | Интернет страница/Web site: www.bhas.gov.ba

Одговорна лица/Responsible persons:

Радослав Ћоровић, помоћник директора за демографију и социјалне статистике

Radoslav Ćorović, Assistant Director for Demography and Social Statistics

Весна Ћужић, директор

Vesna Ćužić, Acting Director

Саопштење припремили: Владимир Мијовић и Тијана Попић

Prepared by: Vladimir Mijović and Tijana Popić



Размислите о очувању животне средине прије штампања документа.
Please consider the environment before printing this document.