



PRIOPĆENJE

FIRST RELEASE



Obvezni ste da prilikom dozvoljenih radnji, u svom proizvodu ili aplikaciji navedete izvor podataka.
You are required to specify a data source when allowed in your product or application.

GODINA/YEAR XVIII

SARAJEVO, 18.02.2025.

BROJ/NUMBER 2

DEMOGRAFIJA I SOCIJALNE STATISTIKE

DEMOGRAPHY AND SOCIAL STATISTICS

Prosječne mjesečne bruto plaće zaposlenih u 2024. godini po obračunskom razdoblju (II polugodište)

*Average monthly gross wages of persons in employment, 2024
By accounting period (II half-year)*

Za razdoblje od lipnja do prosinca 2024. godine prosječna mjesečna bruto plaća po zaposlenome u pravnim osobama u BiH iznosila je 2 173 KM, a za isto razdoblje 2023. godine prosječna mjesečna bruto plaća je iznosila 1 977 KM.

In the period from July to December 2024 the average monthly gross wage per person in employment in legal entities was 2 173 KM, and in the same period of previous year the average monthly gross wage per person was 1 977KM.

Prosječna mjesečna bruto plaća u drugom polugodištu 2024. godine u odnosu na drugo polugodište prethodne godine se povećala za 9,9%.

The average monthly gross wages in the second half-year of 2024, as compared to the same period of previous year increased by 9,9%.

Za razdoblje od siječnja do lipnja 2024. godine prosječna mjesečna bruto plaća po zaposlenome u pravnim osobama iznosila je 2 102 KM. Povećanje prosječne mjesečne bruto plaće u drugom polugodištu 2024. godine u odnosu na prvo polugodište 2024. godine iznosilo je 3,4%.

In the period from January to June 2024, the average monthly gross wage per person in employment in legal entities was 2 102 KM. The average monthly gross wages in the second half-year of 2024, as compared to the first half-year of the 2024, was nominally by 3,4% higher.

U 2024. godini prosječna mjesečna bruto plaća po zaposlenome u pravnim osobama iznosila je 2 138 KM, što pokazuje da se prosječna mjesečna bruto plaća u 2024. godini u odnosu na 2023. godinu viša za 9,8%.

In 2024 the average monthly gross wage per person in employment in legal entities was 2 138 KM. The average monthly gross wages in the 2024, as compared to the 2023 increased by 9,8%.

Tablica 1. Prosječne mjesečne bruto plaće za II polugodište 2024. godine

Table1. Average monthly gross wages, II half-year 2024

	VII-XII 2024	I-VI 2024	I-XII 2024	Indeksi Indices	
				I-XII 2024 I-XII 2023	
Prosječna mjesečna bruto plaća, KM ¹⁾	2 173	2 102	2 138	109,8	Average monthly gross earnings, KM ¹⁾

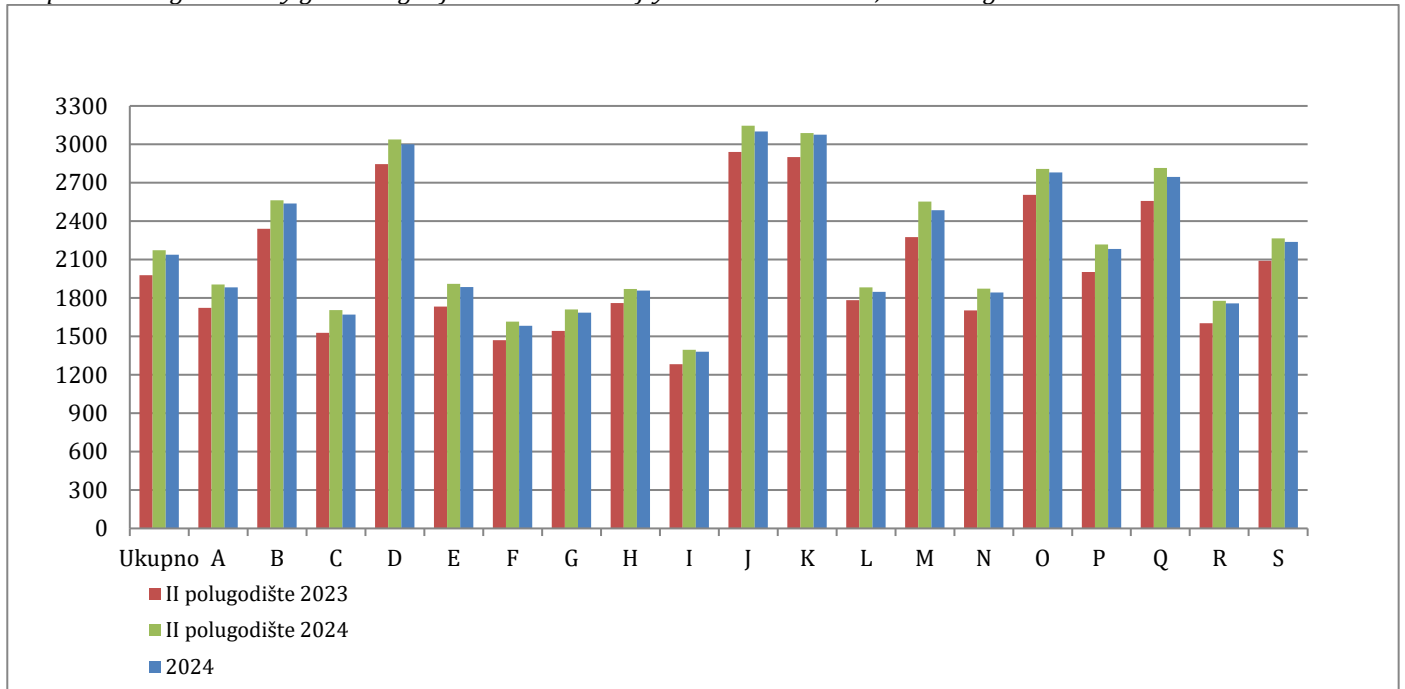
¹⁾ KM Konvertibilna marka
KM Convertible mark

Tablica 2. Prosječne mjesečne bruto plaće po polugodištima u 2024. godini prema KDBiH²⁾
Table 2. Average monthly gross wages in 2024, quarterly data according to CEA²⁾

	Prosječne mjesečne bruto plaće , KM <i>Average monthly gross wages, KM</i>			Indeksi <i>Indices</i>			
	I-XII 2024	VII-XII 2024	I-VI 2024	$\frac{\text{I-XII 2024}}{\text{I-XII 2023}}$	$\frac{\text{VII-XII 2024}}{\text{VII-XII 2023}}$	$\frac{\text{VII-XII 2024}}{\text{I-VI 2024}}$	
Ukupno	2 138	2 173	2 102	109,8	109,9	103,4	Total
A Poljoprivreda, šumarstvo i ribarstvo	1 883	1 905	1 860	112,0	110,6	102,4	A <i>Agriculture, forestry and fishing</i>
B Vađenje ruda i kamena	2 539	2 564	2 514	109,6	109,5	102,0	B <i>Mining and quarrying</i>
C Prerađivačka industrija	1 670	1 706	1 634	111,4	111,6	104,4	C <i>Manufacturing</i>
D Proizvodnja i opskrba električnom energijom, plinom, parom i klimatizacija	3 000	3 038	2 961	106,5	106,7	102,6	D <i>Electricity, gas, steam and air conditioning supply</i>
E Opskrba vodom; uklanjanje otpadnih voda, gospodarenje otpadom, te djelatnosti sanacije okoliša	1 884	1 909	1 859	110,9	110,2	102,7	E <i>Water supply; sewerage, waste management and remediation activities</i>
F Građevinarstvo	1 582	1 615	1 550	110,6	109,8	104,2	F <i>Construction</i>
G Trgovina na veliko i malo; popravak motornih vozila i motocikala	1 684	1 710	1 659	111,5	110,9	103,1	G <i>Wholesale and retail trade; repair of motor vehicles and motorcycles</i>
H Prijevoz i skladištenje	1 858	1 871	1 845	108,0	106,3	101,5	H <i>Transportation and storage</i>
I Djelatnosti pružanja smještaja, te pripreme i usluživanja hrane	1 380	1 396	1 364	109,0	108,8	102,4	I <i>Accommodation and food service activities</i>
J Informacije i komunikacije	3 101	3 144	3 059	107,7	106,9	102,8	J <i>Information and communication</i>
K Financijske djelatnosti i djelatnosti osiguranje	3 075	3 088	3 061	108,4	106,5	100,9	K <i>Financial and insurance activities</i>
L Poslovanje nekretninama	1 848	1 883	1 815	106,4	105,6	103,8	L <i>Real estate activities</i>
M Stručne, znanstvene i tehničke djelatnosti	2 485	2 553	2 417	112,4	112,2	105,7	M <i>Professional, scientific and technical activities</i>
N Administrativne i pomoćne uslužne djelatnosti	1 844	1 872	1 816	110,2	110,0	103,1	N <i>Administrative and support service activities</i>
O Javna uprava i obrana, obvezno socijalno osiguranje	2 781	2 808	2 754	107,8	107,8	102,0	O <i>Public administration and defence; compulsory social security</i>
P Obrazovanje	2 182	2 219	2 145	109,9	110,8	103,4	P <i>Education</i>
Q Djelatnosti zdravstvene zaštite i socijalne skrbi	2 745	2 816	2 674	108,6	110,1	105,3	Q <i>Human health and social work activities</i>
R Umjetnost, zabava i rekreacija	1 759	1 778	1 740	111,7	111,0	102,1	R <i>Arts, entertainment and recreation</i>
S Ostale uslužne djelatnosti	2 238	2 265	2 212	108,6	108,3	102,4	S <i>Other service activities</i>

²⁾ KDBiH - Klasifikacija djelatnosti BiH
CEA - Classification of Economic Activities

Grafikon 1. Prosječne mjesečne bruto plaće za drugo polugodište 2023. i 2024. godine prema KDBiH
Graph 1. Average monthly gross wages for the second half-year 2023 and 2024, according to CEA



Područje djelatnosti prema KDBiH
CEA activiti sections

A	Poljoprivreda, šumarstvo i ribarstvo	A	<i>Agriculture, forestry and fishing</i>
B	Vađenje ruda i kamena	B	<i>Mining and quarrying</i>
C	Prerađivačka industrija	C	<i>Manufacturing</i>
D	Proizvodnja i opskrba električnom energijom, plinom, parom i klimatizacija	D	<i>Electricity, gas, steam and air conditioning supply</i>
E	Opskrba vodom; uklanjanje otpadnih voda, gospodarenje otpadom, te djelatnosti sanacije okoliša	E	<i>Water supply; sewerage, waste management and remediation activities</i>
F	Građevinarstvo	F	<i>Construction</i>
G	Trgovina na veliko i malo; popravak motornih vozila i motocikala	G	<i>Wholesale and retail trade; repair of motor vehicles and motorcycles</i>
H	Prijevoz i skladištenje	H	<i>Transportation and storage</i>
I	Djelatnosti pružanja smještaja, te pripreme i usluživanja hrane	I	<i>Accommodation and food service activities</i>
J	Informacije i komunikacije	J	<i>Information and communication</i>
K	Financijske djelatnosti i djelatnosti osiguranje	K	<i>Financial and insurance activities</i>
L	Poslovanje nekretninama	L	<i>Real estate activities</i>
M	Stručne, znanstvene i tehničke djelatnosti	M	<i>Professional, scientific and technical activities</i>
N	Administrativne i pomoćne uslužne djelatnosti	N	<i>Administrative and support service activities</i>
O	Javna uprava i obrana, obvezno socijalno osiguranje	O	<i>Public administration and defence; compulsory social security</i>
P	Obrazovanje	P	<i>Education</i>
Q	Djelatnosti zdravstvene zaštite i socijalne skrbi	Q	<i>Human health and social work activities</i>
R	Umjetnost, zabava i rekreacija	R	<i>Arts, entertainment and recreation</i>
S	Ostale uslužne djelatnosti	S	<i>Other service activities</i>

METODOLOŠKA OBJAŠNENJA

Izvor podataka

Podaci o prosječnim mjesečnim bruto plaćama prate se redovitim mjesečnim istraživanjem o zaposlenima i plaći (RAD - 1). Istraživanjem su obuhvaćeni zaposleni u pravnim osobama svih oblika vlasništva, u tijelima državne vlasti svih razina, ustanove i druge organizacije po organizaciono-teritorijalnom principu na razini općine.

Nisu obuhvaćeni zaposleni u obrtu i slobodnim profesijama kao i pripadnici obrane.

Podaci o plaćama prikupljaju se izvještajem koji se u pravnim osobama popunjava na temelju evidencija o plaćama.

Obuhvat i uporedivost

Istraživanjem o prosječnim mjesečnim isplaćenim neto i bruto plaćama zaposlenih u pravnim osobama obuhvaćene su isplaćene neto i bruto plaće zaposlenih koji imaju zasnovan radni odnos, bez obzira na vrstu radnog odnosa i duljinu radnog vremena.

Podaci o prosječnoj mjesečnoj isplaćenoj neto i bruto plaći po zaposlenome iskazuju se prema načelu obavljenih isplata u tekućem za prethodni mjesec, što odgovara dinamici isplata u najvećem broju pravnih osoba, te se i prosjek plaće po zaposlenome odnosi na mjesec za koji je isplata primljena.

Definicije

Prosječna mjesečna bruto plaća obuhvaća sve vrste neto plaća zaposlenih plus zakonom propisana obvezna izdvajanja iz bruto plaće (doprinosi iz bruto plaće i akontacija poreza na dohodak).

Nominalni indeksi bruto plaća izračunavaju se iz podataka o prosječnim mjesečnim iznosima bruto plaća za odgovarajuće mjesece i godine.

Kratice

d.n. drugdje nespomenuto
KDBiH Klasifikacija djelatnosti BiH
KM konvertibilna marka

Znakovi

- nema pojave

METHODOLOGICAL EXPLANATIONS

Data source

Data on average monthly gross wages are based on regular monthly survey on employment and wages (RAD -1). The survey comprises persons in employment in legal entities of all types of ownership, government bodies, institutions and other organizations.

Persons employed in crafts and trades and free lances and persons employed in defence are not covered.

Data on wages are collected by a report form to be filled in by legal entities on the basis of their respective payrolls.

Coverage and comparability

The statistical survey on average monthly gross and net wages of persons employed in legal entities includes gross and net wages of persons in permanent employment, irrespective of the kind of employment and number of working-hours.

Data on average gross and net wages are presented according to realised pays in current for previous month, which is in line with the pay-off dynamics in most legal entities, so the average wage per employed person refers to the month for which the pay is received.

Definitions

Average monthly gross wage comprise net income of a person in employment plus contributions from gross wages and advance income tax as prescribed by law.

Nominal indices of gross wages are calculated from data on average monthly gross wages for respective month and year.

Abbreviations

n.e.c. not elsewhere classified
CEA Classification of Economic Activities
KM Convertible mark

Symbols

- no occurrence

Publikuje Agencija za statistiku Bosne i Hercegovine, 71000 Sarajevo, Zelenih beretki 26
Published by the Agency for Statistics of the Bosnia and Herzegovina, 71000 Sarajevo, Zelenih beretki 26

Telefon/Phone: +387 (33) 911 911 | Telefaks/Telefax: +387 (33) 220 622
Elektronska pošta/E-mail: bhas@bhas.gov.ba | Internetska stranica/Web site: www.bhas.gov.ba

Odgovorne osobe/Responsible persons:

Radoslav Ćorović, pomoćnik ravnateljice za demografiju i socijalne statistike
Radoslav Ćorović, Assistant Director for Demography and Social Statistics

Vesna Ćužić, ravnateljica
Vesna Ćužić, Director

Priopćenje priredili: Vladimir Mijović i Svjetlana Kezunović
Prepared by: Vladimir Mijović and Svjetlana Kezunović

