



САОПШТЕЊЕ

FIRST RELEASE



Обавезни сте да приликом дозвољених радњи, у свом производу или апликацији наведете извор података.
You are required to specify a data source when allowed in your product or application.

ГОДИНА/YEAR XVIII

САРАЈЕВО, 18. 2. 2025.

БРОЈ/NUMBER 2

ДЕМОГРАФИЈА И СОЦИЈАЛНЕ СТАТИСТИКЕ

DEMOGRAPHY AND SOCIAL STATISTICS

Просјечне мјесечне бруто плате запослених у 2024 години по обрачунском периоду (II полугодиште)

Average monthly wage of persons in employment, 2024
By accounting period (II half-year)

За период од јула до децембра 2024. године просјечна мјесечна бруто плата по запосленоме у правним лицима у БиХ износила је 2 173 КМ, а за исти период 2023. године просјечна мјесечна бруто плата је износила 1 977 КМ.

In the period from July to December 2024 the average monthly gross wage per person in employment in legal entities was 2 173 KM, and in the same period of previous year the average monthly gross wage per person was 1 977KM.

Просјечна мјесечна бруто плата у другом полугодишту 2024. године у односу на друго полугодиште претходне године се повећала за 9,9%.

The average monthly gross wages in the second half-year of 2024, as compared to the same period of previous year increased by 9,9%.

За период од јануара до јуна 2024. године просјечна мјесечна бруто плата по запосленоме у правним лицима износила је 2 102 КМ. Повећање просјечне мјесечне бруто плате у другом полугодишту 2024. године у односу на прво полугодиште 2024. године износило је 3,4%.

In the period from January to June 2024, the average monthly gross wage per person in employment in legal entities was 2 102 KM. The average monthly gross wages in the second half-year of 2024, as compared to the first half-year of the 2024, was nominally by 3,4% higher.

У 2024. години просјечна мјесечна бруто плата по запосленоме у правним лицима износила је 2 138 КМ, што показује да се просјечна мјесечна бруто плата у 2024. години у односу на 2023. годину виша за 9,8%.

In 2024 the average monthly gross wage per person in employment in legal entities was 2 138 KM. The average monthly gross wages in the 2024, as compared to the 2023 increased by 9,8%.

Табела1. Просјечне мјесечне бруто плате за II полугодиште 2024. године
Table1. Average monthly gross wages, II half-year 2024

	VII-XII 2024	I-VI 2024	I-XII 2024	Индекси Indices	
				I-XII 2024 I-XII 2023	
Просјечна мјесечна бруто плата, КМ ¹⁾	2 173	2 102	2 138	109,8	<i>Average monthly gross wages, KM¹⁾</i>

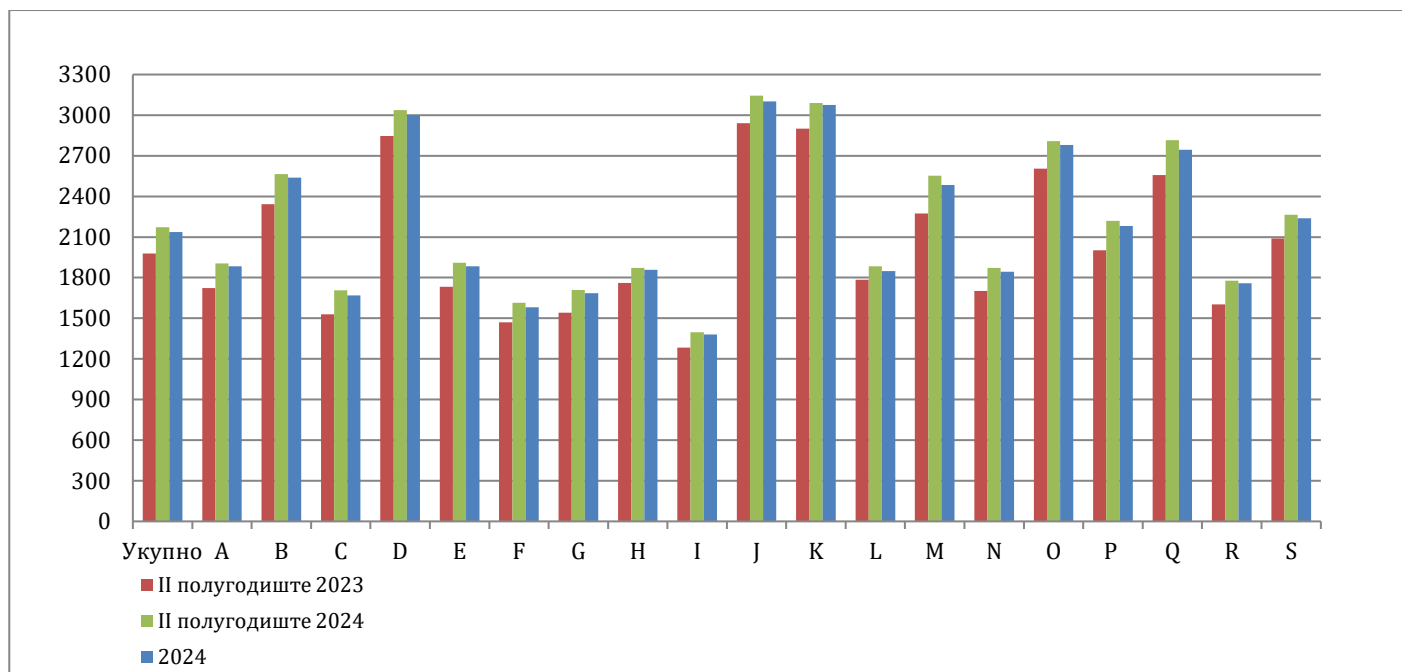
¹⁾ КМ Конвертибилна марка
KM Convertible mark

Табела 2. Просјечне мјесечне бруто плате по полугодиштима у 2024. години према КДБиХ²⁾

Table 2. Average monthly gross wages in 2024, semi-annual data according to CEA²⁾

	Просјечне мјесечне бруто плате, КМ <i>Average monthly gross wages, KM</i>			Индекси <i>Indices</i>			
	I-XII 2024	VII-XII 2024	I-VI 2024	I-XII 2024 I-XII 2023	VII-XII 2024 VII-XII 2023	VII-XII 2024 I-VI 2024	
Укупно	2 138	2 173	2 102	109,8	109,9	103,4	Total
A Пољопривреда, шумарство и риболов	1 883	1 905	1 860	112,0	110,6	102,4	A <i>Agriculture, forestry and fishing</i>
B Вађење руда и камена	2 539	2 564	2 514	109,6	109,5	102,0	B <i>Mining and quarrying</i>
C Прерађивачка индустрија	1 670	1 706	1 634	111,4	111,6	104,4	C <i>Manufacturing</i>
D Производња и снабдијевање електричном енергијом, гасом, паром и климатизација	3 000	3 038	2 961	106,5	106,7	102,6	D <i>Electricity, gas, steam and air conditioning supply</i>
E Снабдијевање водом, уклањање отпадних вода, управљање отпадом, те дјелатности санације животне средине	1 884	1 909	1 859	110,9	110,2	102,7	E <i>Water supply; sewerage, waste management and remediation activities</i>
F Грађевинарство	1 582	1 615	1 550	110,6	109,8	104,2	F <i>Construction</i>
G Трговина на велико и мало; поправка моторних возила и мотоцикала	1 684	1 710	1 659	111,5	110,9	103,1	G <i>Wholesale and retail trade; repair of motor vehicles and motorcycles</i>
H Превоз и складиштење	1 858	1 871	1 845	108,0	106,3	101,5	H <i>Transportation and storage</i>
I Дјелатности пружања смјештаја, те припреме и услуживања хране	1 380	1 396	1 364	109,0	108,8	102,4	I <i>Accommodation and food service activities</i>
J Информације и комуникације	3 101	3 144	3 059	107,7	106,9	102,8	J <i>Information and communication</i>
K Финансијске дјелатности и дјелатности осигурање	3 075	3 088	3 061	108,4	106,5	100,9	K <i>Financial and insurance activities</i>
L Пословање некретнинама	1 848	1 883	1 815	106,4	105,6	103,8	L <i>Real estate activities</i>
M Стручне, научне и техничке дјелатности	2 485	2 553	2 417	112,4	112,2	105,7	M <i>Professional, scientific and technical activities</i>
N Административне и помоћне услужне дјелатности	1 844	1 872	1 816	110,2	110,0	103,1	N <i>Administrative and support service activities</i>
O Јавна управа и одбрана, обавезно социјално осигурање	2 781	2 808	2 754	107,8	107,8	102,0	O <i>Public administration and defence; compulsory social security</i>
P Образовање	2 182	2 219	2 145	109,9	110,8	103,4	P <i>Education</i>
Q Дјелатности здравствене и социјалне заштите	2 745	2 816	2 674	108,6	110,1	105,3	Q <i>Human health and social work activities</i>
R Умјетност, забава и рекреација	1 759	1 778	1 740	111,7	111,0	102,1	R <i>Arts, entertainment and recreation</i>
S Остале услужне дјелатности	2 238	2 265	2 212	108,6	108,3	102,4	S <i>Other service activities</i>

Графикон 1. Просјечне мјесечне бруто плате за друго полугодиште 2023. и 2024. године према КДБиХ
Graph 1. Average monthly gross wages for the second half-year 2023 and 2024, according to CEA



Подручје дјелатности према КДБиХ
CEA activity sections

A	Пољопривреда, шумарство и риболов	A	<i>Agriculture, forestry and fishing</i>
B	Вађење руда и камена	B	<i>Mining and quarrying</i>
C	Прерађивачка индустрија	C	<i>Manufacturing</i>
D	Производња и снабдијевање електричном енергијом, гаса, паром и климатизација	D	<i>Electricity, gas, steam and air conditioning supply</i>
E	Снабдијевање водом; уклањање отпадних вода, управљање отпадом, те дјелатности санације животне средине	E	<i>Water supply; sewerage, waste management and remediation activities</i>
F	Грађевинарство	F	<i>Construction</i>
G	Трговина на велико и мало; поправка моторних возила и мотоцикала	G	<i>Wholesale and retail trade; repair of motor vehicles and motorcycles</i>
H	Превоз и складиштење	H	<i>Transportation and storage</i>
I	Дјелатности пружања смјештаја, те припреме и услуживања хране (хотелијерство и угоститељство)	I	<i>Accommodation and food service activities</i>
J	Информације и комуникације	J	<i>Information and communication</i>
K	Финансијске дјелатности и дјелатности осигурање	K	<i>Financial and insurance activities</i>
L	Пословање некретнинама	L	<i>Real estate activities</i>
M	Стручне, научне и техничке дјелатности	M	<i>Professional, scientific and technical activities</i>
N	Административне и помоћне услужне дјелатности	N	<i>Administrative and support service activities</i>
O	Јавна управа и одбрана, обавезно социјално осигурање	O	<i>Public administration and defence; compulsory social</i>
P	Образовање	P	<i>Education</i>
Q	Дјелатности здравствене и социјалне заштите	Q	<i>Human health and social work activities</i>
R	Умјетност, забава и рекреација	R	<i>Arts, entertainment and recreation</i>
S	Остале услужне дјелатности	S	<i>Other service activities</i>

МЕТОДОЛОШКА ОБЈАШЊЕЊА

Извор података

Подаци о просјечним мјесечним бруто платама прате се редовним мјесечним истраживањем о запосленима и плати (РАД – 1). Истраживањем су обухваћени запослени у правним лицима свих облика власништва, у тијелима државне власти свих нивоа, установе и друге организације по организационо-територијалном принципу на нивоу општине.

Нису обухваћени запослени у обрту и слободним професијама као и припадници одбране.

Подаци о платама прикупљају се извјештајем који се у правним лицима попуњава на основу евиденција о платама.

Обухват и упоредивост

Истраживањем о просјечним мјесечним исплаћеним нето и бруто платама запослених у правним лицима обухваћене су исплаћене нето и бруто плате запослених који имају заснован радни однос, без обзира на врсту радног односа и дужину радног времена.

Подаци о просјечној мјесечној исплаћеној нето и бруто плати по запосленоме исказују се по принципу обављених исплата у текућем за претходни мјесец, што одговара динамици исплата у највећем броју правних лица те се и просјек плате по запосленоме односи на мјесец за који је исплата примљена.

Дефиниције

Просјечна мјесечна бруто плата обухвата све врсте нето плата запослених плус законом прописана обавезна издвајања из бруто плате (доприноси из бруто плате и аконтација пореза на доходак).

Номинални индекси бруто плата израчунавају се из података о просјечним мјесечним износима бруто плата за одговарајуће мјесеце и године.

Скраћенице

д.н.	другдје неспоменуто
КДБиХ	Класификација дјелатности БиХ
КМ	конвертибилна марка

Знакови

- нема појав

METHODOLOGICAL EXPLANATIONS

Data source

Data on average monthly gross wages are based on regular monthly survey on employment and wages (RAD -1). The survey comprises persons in employment in legal entities of all types of ownership, government bodies, institutions and other organizations.

Persons employed in crafts and trades and free lances and persons employed in defence are not covered.

Data on wages are collected by a report form to be filled in by legal entities on the basis of their respective payrolls.

Coverage and comparability

The statistical survey on average monthly gross and net wages of persons employed in legal entities includes gross and net wages of persons in permanent employment, irrespective of the kind of employment and number of working-hours.

Data on average gross and net wages are presented according to realised pays in current for previous month, which is in line with the pay-off dynamics in most legal entities, so the average wage per employed person refers to the month for which the pay is received.

Definitions

Average monthly gross wage comprise net income of a person in employment plus contributions from gross wages and advance income tax as prescribed by law.

Nominal indices of gross wages are calculated from data on average monthly gross wages for respective month and year.

Abbreviations

n.e.c.	not elsewhere classified
CEA	Classification of Economic Activities
KM	Convertible mark

Symbols

- no occurrence

Објављује Агенција за статистику Босне и Херцеговине, 71000 Сарајево, Зелених беретки 26
Published by the Agency for Statistics of the Bosnia and Herzegovina, 71000 Sarajevo, Zelenih беретки 26

Телефон/Phone: +387 (33) 911 911 | Телефакс/Telefax: +387 (33) 220 622
Електронска пошта/E-mail: bhas@bhas.gov.ba | Интернет страница/Web site: www.bhas.gov.ba

Одговорна лица/Responsible persons:

Радослав Ћоровић, помоћник директора за демографију и социјалне статистике
Radoslav Ćorović, Assistant Director for Demography and Social Statistics

Весна Ћужић, директор
Vesna Ćužić, Director

Саопштење припремили: Владимир Мијовић и Свјетлана Кезуновић
Prepared by: Vladimir Mijović and Svjetlana Kezunović



 **Размислите о очувању животне средине прије штампања документа.**
Please consider the environment before printing this document.