



САОПШТЕЊЕ

FIRST RELEASE



Обавезни сте да приликом дозвољених радњи, у свом производу или апликацији наведете извор података.
You are required to specify a data source when allowed in your product or application.

GODINA/YEAR XVIII

SARAJEVO, 18.02.2025.

BROJ/NUMBER 4

ДЕМОГРАФИЈА И СОЦИЈАЛНЕ СТАТИСТИКЕ

DEMOGRAPHY AND SOCIAL STATISTICS

Просјечне мјесечне бруто плате запослених у 2024. по обрачунском периоду (IV квартал) Average monthly gross wages of persons in employment, 2024 By accounting period (IV quarter)

За четврти квартал 2024. године просјечна мјесечна бруто плата по запосленоме у правним лицима у БиХ износила је 2 195 КМ, а у трећем кварталу 2024. године износила је 2 151 КМ, што показује да се просјечна мјесечна исплаћена бруто плата у четвртом кварталу 2024. године номинално виша за 2,0 % у односу на трећи квартал 2024. године.

For the fourth quarter of 2024 the average monthly gross wage per person in employment in legal entities in BiH amounted to 2 195 KM, and the third quarter of 2024 amounted to 2 151 KM, which represent that the average monthly gross wages was nominally by 2,0% higher in the fourth quarter of 2024 as compared to the third quarter of 2024.

Табела 1. Просјечне мјесечне бруто плате за IV квартал 2024.

Table 1. Average monthly gross wages, IV quarter 2024

	X-XII 2023	VII-IX 2024	X-XII 2024	Индекси Indices	
				$\frac{\text{X-XII 2024}}{\text{VII-IX 2024}}$	
Просјечна мјесечна бруто плата, КМ ¹⁾	1 999	2 151	2 195	102,0	Average monthly gross wages, КМ ¹⁾

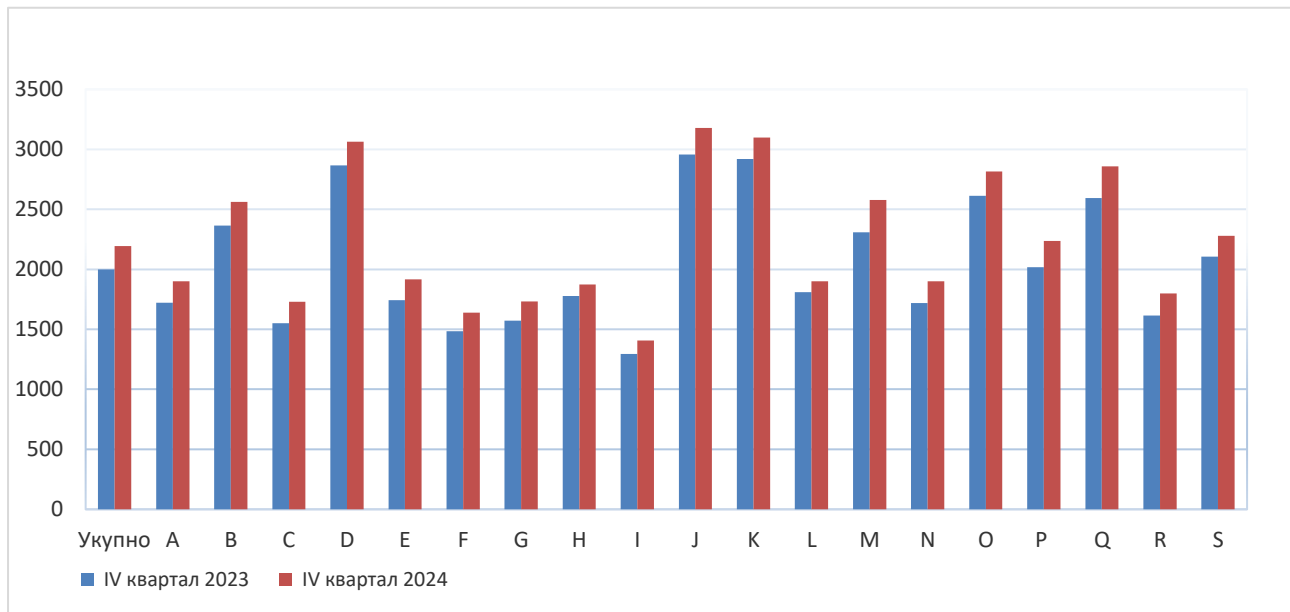
¹⁾ КМ Konvertibilna marka
КМ Convertible mark

Табела 2. Просјечне мјесечне бруто плате по кварталима у 2024. години према КДБиХ²⁾
Table 2. Average monthly gross wages in 2024, quarterly data according to CEA²⁾

	Просјечне мјесечне бруто плате , КМ <i>Average monthly gross wages, KM</i>			Индекси <i>Indices</i>		
	X-XII 2023	VII-IX 2024	X-XII 2024	$\frac{\text{X-XII 2024}}{\text{VII-IX 2024}}$	$\frac{\text{X-XII 2024}}{\text{X-XII 2023}}$	
Укупно	1 999	2 151	2 195	102,0	109,8	Total
A Пољопривреда, шумарство и риболов	1 722	1 910	1 901	99,5	110,4	A <i>Agriculture, forestry and fishing</i>
B Вађење руда и камена	2 365	2 565	2 563	99,9	108,4	B <i>Mining and quarrying</i>
C Прерађивачка индустрија	1 551	1 683	1 729	102,7	111,4	C <i>Manufacturing</i>
D Производња и снабдијевање електричном енергијом, гасом, паром и климатизација	2 867	3 012	3 064	101,7	106,9	D <i>Electricity, gas, steam and air conditioning supply</i>
E Снабдијевање водом, уклањање отпадних вода, управљање отпадом, те дјелатности санације животне средине	1 744	1 903	1 916	100,7	109,9	E <i>Water supply; sewerage, waste management and remediation activities</i>
F Грађевинарство	1 484	1 590	1 640	103,2	110,5	F <i>Construction</i>
G Трговина на велико и мало; поправка моторних возила и мотоцикала	1 572	1 688	1 731	102,5	110,1	G <i>Wholesale and retail trade; repair of motor vehicles and motorcycles</i>
H Превоз и складиштење	1 777	1 868	1 874	100,3	105,5	H <i>Transportation and storage</i>
I Дјелатности пружања смјештаја, те припреме и услуживања хране	1 295	1 386	1 406	101,4	108,6	I <i>Accommodation and food service activities</i>
J Информације и комуникације	2 957	3 110	3 179	102,2	107,5	J <i>Information and communication</i>
K Финансијске дјелатности и дјелатности осигурање	2 921	3 079	3 098	100,6	106,1	K <i>Financial and insurance activities</i>
L Пословање некретнинама	1 811	1 867	1 900	101,8	104,9	L <i>Real estate activities</i>
M Стручне, научне и техничке дјелатности	2 309	2 528	2 579	102,0	111,7	M <i>Professional, scientific and technical activities</i>
N Административне и помоћне услужне дјелатности	1 719	1 842	1 902	103,2	110,7	N <i>Administrative and support service activities</i>
O Јавна управа и одбрана, обавезно социјално осигурање	2 614	2 799	2 816	100,6	107,8	O <i>Public administration and defence; compulsory social security</i>
P Образовање	2 018	2 199	2 238	101,7	110,9	P <i>Education</i>
Q Дјелатности здравствене и социјалне заштите	2 595	2 774	2 857	103,0	110,1	Q <i>Human health and social work activities</i>
R Умјетност, забава и рекреација	1 616	1 757	1 799	102,4	111,3	R <i>Arts, entertainment and recreation</i>
S Остале услужне дјелатности	2 105	2 249	2 280	101,4	108,3	S <i>Other service activities</i>

²⁾ КДБиХ - Класификација дјелатности БиХ
CEA - Classification of Economic Activities

Графикон 1. Просјечне мјесечне бруто плате за четврти квартал 2023. и 2024. години према КДБиХ
Graph 1. Average monthly gross wages for the fourth quarter 2023 and 2024 according to CEA



Подручје дјелатности према КДБиХ
CEA activity sections

A	Пољопривреда, шумарство и риболов	A	<i>Agriculture, forestry and fishing</i>
B	Вађење руда и камена	B	<i>Mining and quarrying</i>
C	Прерађивачка индустрија	C	<i>Manufacturing</i>
D	Производња и снабдијевање електричном енергијом, гасом, паром и климатизација	D	<i>Electricity, gas, steam and air conditioning supply</i>
E	Снабдијевање водом; уклањање отпадних вода, управљање отпадом, те дјелатности санације животне средине	E	<i>Water supply; sewerage, waste management and remediation activities</i>
F	Грађевинарство	F	<i>Construction</i>
G	Трговина на велико и мало; поправка моторних возила и мотоцикала	G	<i>Wholesale and retail trade; repair of motor vehicles and motorcycles</i>
H	Превоз и складиштење	H	<i>Transportation and storage</i>
I	Дјелатности пружања смјештаја, те припреме и услуживања хране (хотелерство и угоститељство)	I	<i>Accommodation and food service activities</i>
J	Информације и комуникације	J	<i>Information and communication</i>
K	Финансијске дјелатности и дјелатности осигурање	K	<i>Financial and insurance activities</i>
L	Пословање некретнинама	L	<i>Real estate activities</i>
M	Стручне, научне и техничке дјелатности	M	<i>Professional, scientific and technical activities</i>
N	Административне и помоћне услужне дјелатности	N	<i>Administrative and support service activities</i>
O	Јавна управа и одбрана, обавезно социјално осигурање	O	<i>Public administration and defence; compulsory social security</i>
P	Образовање	P	<i>Education</i>
Q	Дјелатности здравствене и социјалне заштите	Q	<i>Human health and social work activities</i>
R	Умјетност, забава и рекреација	R	<i>Arts, entertainment and recreation</i>
S	Остале услужне дјелатности	S	<i>Other service activities</i>

МЕТОДОЛОШКА ОБЈАШЊЕЊА

Извор података

Подаци о просјечним мјесечним бруто платама прате се редовним мјесечним истраживањем о запосленима и плати (РАД – 1). Истраживањем су обухваћени запослени у правним лицима свих облика власништва, у органима државне власти свих нивоа, установе и друге организације по организационо-територијалном принципу на нивоу општине.

Нису обухваћени запослени у обрту и слободним професијама као и припадници одбране.

Подаци о платама прикупљају се извјештајем који се у правним лицима попуњава на основу евиденција о платама.

Обухват и упоредивост

Истраживањем о просјечним мјесечним исплаћеним нето и бруто платама запослених у правним лицима обухваћене су исплаћене нето и бруто плате запослених који имају заснован радни однос, без обзира на врсту радног односа и дужину радног времена.

Подаци о просјечној мјесечној исплаћеној нето и бруто плати по запосленоме исказују се по принципу обављених исплата у текућем за претходни мјесец, што одговара динамици исплата у највећем броју правних лица те се и просјек плате по запосленоме односи на мјесец за који је исплата примљена.

Дефиниције

Просјечна мјесечна бруто плата обухвата све врсте нето плата запослених плус законом прописана обавезна издвајања из бруто плате (доприноси из бруто плате и аконтација пореза на доходак).

Номинални индекси бруто плата израчунавају се из података о просјечним мјесечним износима бруто плата за одговарајуће мјесеце и године.

METHODOLOGICAL EXPLANATIONS

Data source

Data on average monthly gross wages are based on regular monthly survey on employment and wages (RAD -1). The survey comprises persons in employment in legal entities of all types of ownership, government bodies, institutions and other organizations.

Persons employed in crafts and trades and free lances and persons employed in defence are not covered.

Data on wages are collected by a report form to be filled in by legal entities on the basis of their respective payrolls.

Coverage and comparability

The statistical survey on average monthly gross and net wages of persons employed in legal entities includes gross and net wages of persons in permanent employment, irrespective of the kind of employment and number of working-hours.

Data on average gross and net wages are presented according to realised pays in current for previous month, which is in line with the pay-off dynamics in most legal entities, so the average wage per employed person refers to the month for which the pay is received.

Definitions

Average monthly gross wages comprise net income of a person in employment plus contributions from gross wages and advance income tax as prescribed by law.

Nominal indices of gross wages are calculated from data on average monthly gross wages for respective month and year.

Објављује Агенција за статистику Босне и Херцеговине, 71000 Сарајево, Зелених беретки 26
Published by the Agency for Statistics of the Bosnia and Herzegovina, 71000 Sarajevo, Zelenih беретки 26

Телефон/Phone: +387 (33) 911 911 | Телефакс/Telefax: +387 (33) 220 622
Електронска пошта/E-mail: bhas@bhas.gov.ba | Интернетска страница/Web site: www.bhas.gov.ba

Одговорна лица/Responsible persons:

Радослав Ћоровић, помоћник директора за демографију и социјалне статистике
Radoslav Ćorović, Assistant Director of Demography and Social Statistics

Весна Ћужић, директор
Vesna Ćužić, Director

Саопштење припремили: Владимир Мијовић и Свјетлана Кезуновић
Prepared by: Vladimir Mijović and Svjetlana Kezunović



 **Размислите о очувању животне средине прије штампања документа.**
Please consider the environment before printing this document.