



# SAOPĆENJE

## FIRST RELEASE



Obavezni ste da prilikom dozvoljenih radnji, u svom proizvodu ili aplikaciji navedete izvor podataka.  
You are required to specify a data source when allowed in your product or application.

GODINA/YEAR XIX

SARAJEVO, 18.03.2025.

BROJ/NUMBER 1

## DEMOGRAFIJA I SOCIJALNE STATISTIKE

### DEMOGRAPHY AND SOCIAL STATISTICS

#### Prosječne mjesečne bruto plaće zaposlenih za januar 2025. godine

*Average monthly gross wages of persons in employment January 2025*

Prosječna mjesečna bruto plaća po zaposlenome u pravnim osobama u BiH za januar 2025. godine iznosila je 2 338 KM, što pokazuje nominalan rast za 5,5%, a realni rast je 4,0 % u odnosu na decembar 2024. godine.

Prosječna mjesečna isplaćena bruto plaća za januar 2025. godine u odnosu na januar 2024. godine nominalno je viša za 13,9%. Za isti taj period realni indeks je bio veći za 10,3%.

*In January 2025, the average monthly gross earning per person in employment in legal entities in BiH amounted to 2 338 KM, which represented the nominal increased of 5,5%, and a real growth of 4,0% compared to December 2024.*

*In comparison to January 2024 the average monthly gross earnings for the January 2025 was nominally higher by 13,9%. For the same period, the real index was higher by 10,3%.*

**Tabela 1. Prosječne mjesečne bruto plaće za januar 2025. godine**

*Table 1. Average monthly gross wages, January 2025*

	Bruto plaća u KM <sup>1)</sup> <i>Gross wage in KM<sup>1)</sup></i>			Nominalni indeksi <i>Nominal indices</i>		
	I 2024	XII 2024	I 2025	I 2025 XII 2024	I 2025 I 2024	
Prosječna mjesečna bruto plaća, KM	2 052	2 217	2 338	105,5	113,9	<i>Average monthly off gross wage, KM</i>

<sup>1)</sup> KM - Konvertibilna marka  
*KM - Convertible mark*

**Tabela 2. Prosječne mjesečne isplaćene bruto plaće za januar 2025. godine prema KDBiH<sup>2)</sup>***Table 2. Average monthly paid gross wage according to CEA<sup>2)</sup>, January 2025*

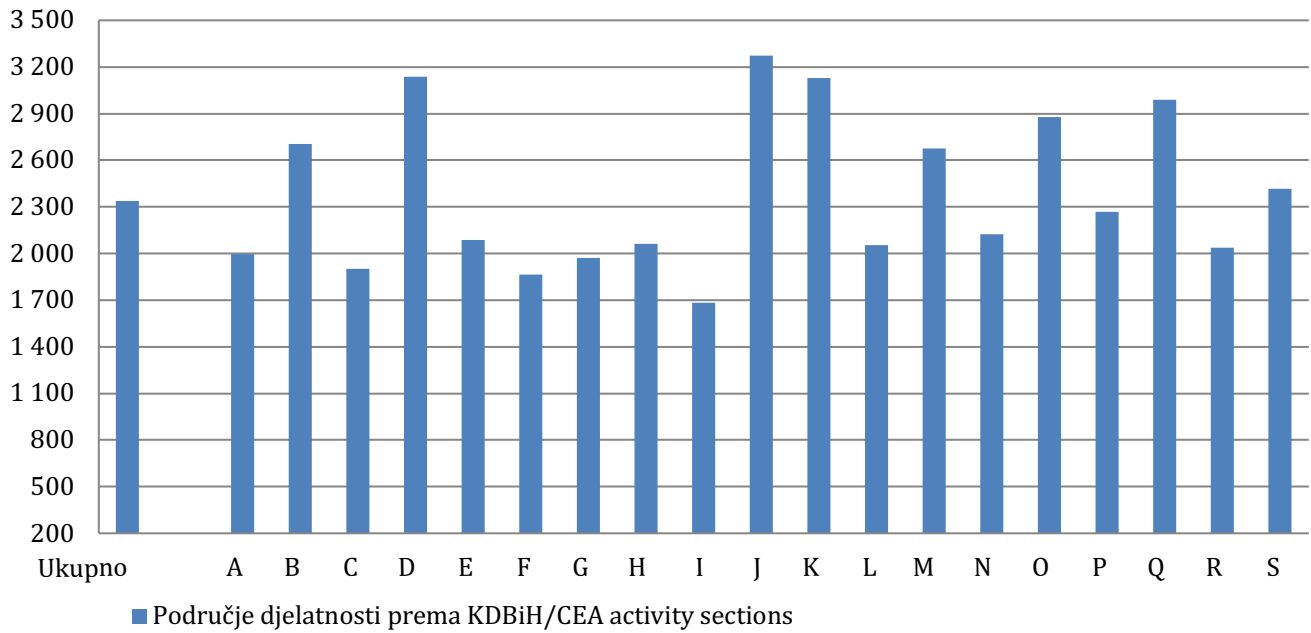
	Bruto plaće u KM <i>Gross wages in KM</i>				
	Ø2024	I 2024	XII 2024	I 2025	
<b>Ukupno</b>	<b>2 138</b>	<b>2 052</b>	<b>2 217</b>	<b>2 338</b>	<b>Total</b>
A Poljoprivreda, šumarstvo i ribolov	1 883	1 788	1 904	1 995	A <i>Agriculture, forestry and fishing</i>
B Vađenje ruda i kamena	2 539	2 490	2 570	2 704	B <i>Mining and quarrying</i>
C Prerađivačka industrija	1 670	1 574	1 744	1 904	C <i>Manufacturing</i>
D Proizvodnja i snabdijevanje električnom energijom, plinom, parom i klimatizacija	3 000	2 939	3 092	3 138	D <i>Electricity, gas, steam and air conditioning supply</i>
E Snabdijevanje vodom; uklanjanje otpadnih voda, upravljanje otpadom, te djelatnosti sanacije okoliša	1 884	1 799	1 934	2 087	E <i>Water supply; sewerage, waste management and remediation activities</i>
F Građevinarstvo	1 582	1 519	1 663	1 864	F <i>Construction</i>
G Trgovina na veliko i malo; popravak motornih vozila i motocikala	1 684	1 595	1 755	1 972	G <i>Wholesale and retail trade; repair of motor vehicles and motorcycles</i>
H Prijevoz i skladištenje	1 858	1 807	1 870	2 063	H <i>Transportation and storage</i>
I Djelatnosti pružanja smještaja, te pripreme i usluživanja hrane	1 380	1 329	1 408	1 684	I <i>Accommodation and food service activities</i>
J Informacije i komunikacije	3 101	3 026	3 247	3 272	J <i>Information and communication</i>
K Finansijske djelatnosti i djelatnosti osiguranja	3 075	2 932	3 256	3 130	K <i>Financial and insurance activities</i>
L Poslovanje nekretninama	1 848	1 748	1 931	2 055	L <i>Real estate activities</i>
M Stručne, naučne i tehničke djelatnosti	2 485	2 356	2 618	2 675	M <i>Professional, scientific and technical activities</i>
N Administrativne i pomoćne uslužne djelatnosti	1 844	1 738	1 961	2 125	N <i>Administrative and support service activities</i>
O Javna uprava i odbrana, obavezno socijalno osiguranje	2 781	2 702	2 829	2 879	O <i>Public administration and defence; compulsory social security</i>
P Obrazovanje	2 182	2 061	2 246	2 267	P <i>Education</i>
Q Djelatnosti zdravstvene i socijalne zaštite	2 745	2 722	2 865	2 990	Q <i>Human health and social work activities</i>
R Umjetnost, zabava i rekreacija	1 759	1 714	1 828	2 037	R <i>Arts, entertainment and recreation</i>
S Ostale uslužne djelatnosti	2 238	2 163	2 286	2 417	S <i>Other service activities</i>

<sup>2)</sup> KDBiH – Klasifikacija djelatnosti BiH  
CEA – Classification of Economic Activities

**Tabela 3. Prosječne mjesečne isplaćene bruto plaće za januar 2025. godine prema KDBiH - indeksi**  
*Table 3. Average monthly paid gross wages according to CEA, January 2025 - indices*

	Nominalni indeksi <i>Nominal indices</i>			Realni indeksi <i>Real indices</i>		
	<u>I 2025</u> XII 2024	<u>I 2025</u> I 2024	<u>I 2025</u> Ø 2024	<u>I 2025</u> XII 2024	<u>I 2025</u> I 2024	
<b>Ukupno</b>	<b>105,5</b>	<b>113,9</b>	<b>109,4</b>	<b>104,0</b>	<b>110,3</b>	<b>Total</b>
A Poljoprivreda, šumarstvo i ribolov	104,8	111,5	105,9	103,3	108,0	A <i>Agriculture, forestry and fishing</i>
B Vađenje ruda i kamena	105,2	108,6	106,5	103,8	105,1	B <i>Mining and quarrying</i>
C Prerađivačka industrija	109,1	120,9	114,0	107,6	117,1	C <i>Manufacturing</i>
D Proizvodnja i snabdijevanje električnom energijom, plinom, parom i klimatizacija	101,5	106,8	104,6	100,1	103,4	D <i>Electricity, gas, steam and air conditioning supply</i>
E Snabdijevanje vodom, uklanjanje otpadnih voda, upravljanje otpadom, te djelatnosti sanacije okoliša	107,9	116,0	110,8	106,4	112,3	E <i>Water supply; sewerage, waste management and remediation activities</i>
F Građevinarstvo	112,1	122,8	117,8	110,5	118,8	F <i>Construction</i>
G Trgovina na veliko i malo; popravak motornih vozila i motocikala	112,4	123,7	117,1	110,8	119,7	G <i>Wholesale and retail trade; repair of motor vehicles and motorcycles</i>
H Prijevoz i skladištenje	110,3	114,2	111,0	108,8	110,6	H <i>Transportation and storage</i>
I Djelatnosti pružanja smještaja, te pripreme i usluživanja hrane	119,6	126,6	122,0	118,0	122,6	I <i>Accommodation and food service activities</i>
J Informacije i komunikacije	100,8	108,1	105,5	99,4	104,7	J <i>Information and communication</i>
K Finansijske djelatnosti i djelatnosti osiguranja	96,1	106,7	101,8	94,8	103,3	K <i>Financial and insurance activities</i>
L Poslovanje nekretninama	106,4	117,5	111,2	104,9	113,8	L <i>Real estate activities</i>
M Stručne, naučne i tehničke djelatnosti	102,2	113,6	107,7	100,8	109,9	M <i>Professional, scientific and technical activities</i>
N Administrativne i pomoćne uslužne djelatnosti	108,3	122,2	115,2	106,8	118,3	N <i>Administrative and support service activities</i>
O Javna uprava i odbrana, obavezno socijalno osiguranje	101,8	106,6	103,5	100,4	103,2	O <i>Public administration and defence; compulsory social security</i>
P Obrazovanje	100,9	110,0	103,9	99,5	106,5	P <i>Education</i>
Q Djelatnosti zdravstvene i socijalne zaštite	104,4	109,9	108,9	102,9	106,4	Q <i>Human health and social work activities</i>
R Umjetnost, zabava i rekreacija	111,5	118,9	115,8	109,9	115,1	R <i>Arts, entertainment and recreation</i>
S Ostale uslužne djelatnosti	105,8	111,8	108,0	104,3	108,2	S <i>Other service activities</i>

**Grafikon 1. Prosječne mjesečne bruto plaće za januar 2025. godine prema KDBiH**  
*Graph 1. Average monthly gross wages, according to CEA, January 2025*



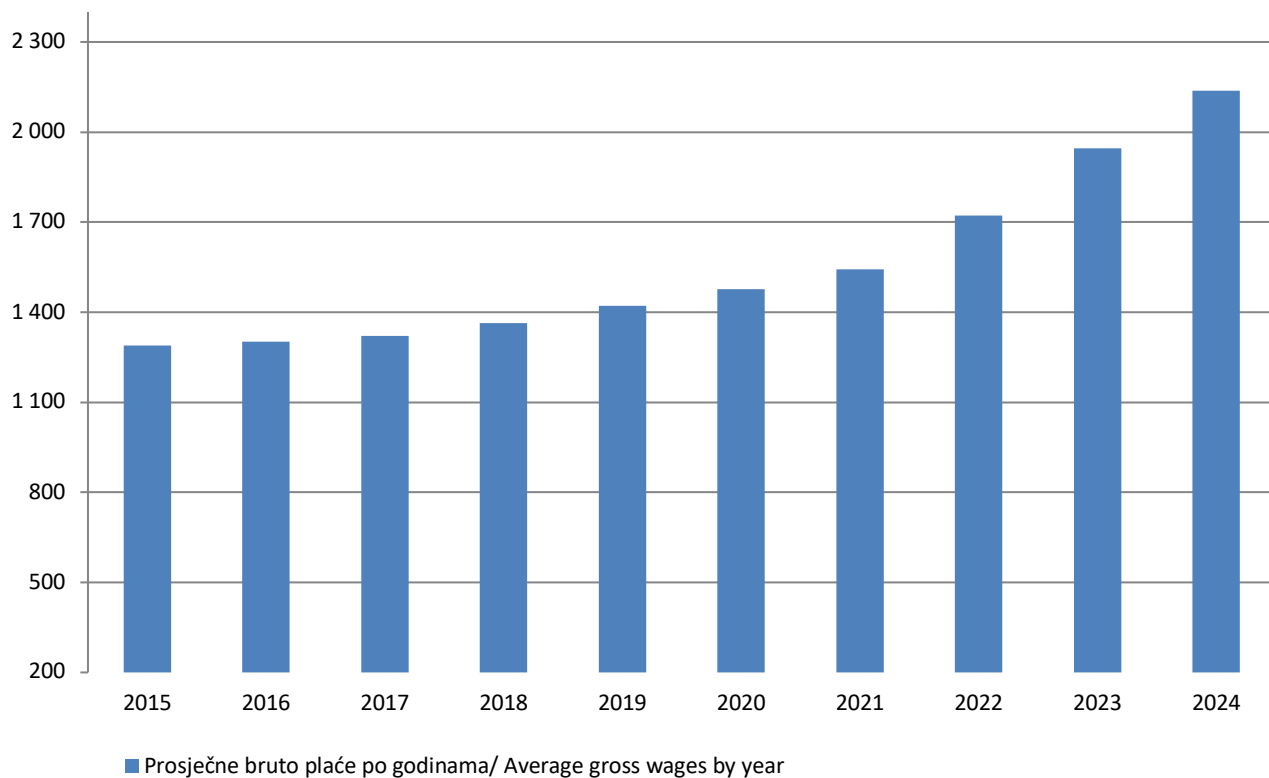
**Područje djelatnosti prema KDBiH**  
*CEA activity sections*

A	Poljoprivreda, šumarstvo i ribolov	A	<i>Agriculture, forestry and fishing</i>
B	Vađenje ruda i kamena	B	<i>Mining and quarrying</i>
C	Prerađivačka industrija	C	<i>Manufacturing</i>
D	Proizvodnja i snabdijevanje električnom energijom, plinom, parom i klimatizacija	D	<i>Electricity, gas, steam and air conditioning supply</i>
E	Snabdijevanje vodom; uklanjanje otpadnih voda, upravljanje otpadom, te djelatnosti sanacije okoliša	E	<i>Water supply; sewerage, waste management and remediation activities</i>
F	Građevinarstvo	F	<i>Construction</i>
G	Trgovina na veliko i malo; popravak motornih vozila i motocikala	G	<i>Wholesale and retail trade; repair of motor vehicles and motorcycles</i>
H	Prijevoz i skladištenje	H	<i>Transportation and storage</i>
I	Djelatnosti pružanja smještaja, te pripreme i usluživanja hrane	I	<i>Accommodation and food service activities</i>
J	Informacije i komunikacije	J	<i>Information and communication</i>
K	Finansijske djelatnosti i djelatnosti osiguranja	K	<i>Financial and insurance activities</i>
L	Poslovanje nekretninama	L	<i>Real estate activities</i>
M	Stručne, naučne i tehničke djelatnosti	M	<i>Professional, scientific and technical activities</i>
N	Administrativne i pomoćne uslužne djelatnosti	N	<i>Administrative and support service activities</i>
O	Javna uprava i odbrana, obavezno socijalno osiguranje	O	<i>Public administration and defence; compulsory social security</i>
P	Obrazovanje	P	<i>Education</i>
Q	Djelatnosti zdravstvene i socijalne zaštite	Q	<i>Human health and social work activities</i>
R	Umjetnost, zabava i rekreacija	R	<i>Arts, entertainment and recreation</i>
S	Ostale uslužne djelatnosti	S	<i>Other service activities</i>

**Tabela 4. Prosječne mjesečne bruto plaće od 2015. do 2024. godine prema KDBiH***Table 4. Average monthly gross wages from 2015 to 2024, according to CEA*

	2015	2016	2017	2018	2019	2020	2021	2022	2023	2024	
<b>Ukupno</b>	<b>1 289</b>	<b>1 301</b>	<b>1 321</b>	<b>1 363</b>	<b>1 421</b>	<b>1 476</b>	<b>1 542</b>	<b>1 723</b>	<b>1 947</b>	<b>2 138</b>	<i>Total</i>
A Poljoprivred, šumarstvo i ribolov	1 150	1 181	1 212	1 225	1 259	1 284	1 331	1 488	1 681	1 883	<i>A Agriculture, forestry and fishing</i>
B Vađenje ruda i kamena	1 509	1 523	1 565	1 615	1 647	1 712	1 772	1 992	2 316	2 539	<i>B Mining and quarrying</i>
C Prerađivačka industrija	880	911	950	988	1 042	1 074	1 147	1 312	1 499	1 670	<i>C Manufacturing</i>
D Proizvodnja i snabdijevanje električnom energijom, plinom, parom i klimatizacija	2 105	2 120	2 143	2 208	2 261	2 287	2 413	2 587	2 817	3 000	<i>D Electricity, gas, steam and air conditioning supply</i>
E Snabdijevanje vodom; uklanjanje otpadnih voda, upravljanje otpadom, te djelatnosti sanacije okoliša	1 182	1 207	1 256	1 311	1 340	1 377	1 433	1 536	1 699	1 884	<i>E Water supply; sewerage, waste management and remediation activities</i>
F Građevinarstvo	800	815	853	885	948	991	1 075	1 235	1 431	1 582	<i>F Construction</i>
G Trgovina na veliko i malo; popravak motornih vozila i motocikala	890	902	943	982	1 052	1 091	1 139	1 323	1 511	1 684	<i>G Wholesale and retail trade; repair of motor vehicles and motorcycles</i>
H Prijevoz i skladištenje	1 197	1 205	1 220	1 262	1 282	1 297	1 323	1 514	1 721	1 858	<i>H Transportation and storage</i>
I Djelatnosti pružanja smještaja, te pripreme i usluživanja hrane	800	793	820	833	870	891	915	1 108	1 266	1 380	<i>I Accommodation and food service activities</i>
J Informacije i komunikacije	1 926	1 955	1 966	2 023	2 098	2 159	2 267	2 511	2 881	3 101	<i>J Information and communication</i>
K Finansijske djelatnosti i djelatnosti osiguranja	2 150	2 186	2 252	2 310	2 461	2 487	2 579	2 637	2 837	3 075	<i>K Financial and insurance activities</i>
L Poslovanje nekretninama	1 176	1 230	1 269	1 158	1 269	1 232	1 308	1 587	1 737	1 848	<i>L Real estate activities</i>
M Stručne, naučne i tehničke djelatnosti	1 384	1 423	1 611	1 609	1 618	1 596	1 706	1 953	2 210	2 485	<i>M Professional, scientific and technical activities</i>
N Administrativne i pomoćne uslužne djelatnosti	822	817	880	928	964	1 005	1 100	1 412	1 673	1 844	<i>N Administrative and support service activities</i>
O Javna uprava i odbrana, obavezno socijalno osiguranje	1 856	1 878	1 885	1 925	1 984	2 067	2 112	2 307	2 580	2 781	<i>O Public administration and defence; compulsory social security</i>
P Obrazovanje	1 337	1 338	1 331	1 387	1 473	1 540	1 590	1 777	1 985	2 182	<i>P Education</i>
Q Djelatnosti zdravstvene i socijalne zaštite	1 646	1 657	1 683	1 807	1 904	2 000	2 072	2 267	2 528	2 745	<i>Q Human health and social work activities</i>
R Umjetnost, zabava i rekreacija	922	956	967	969	1 067	1 089	1 145	1 346	1 575	1 759	<i>R Arts, entertainment and recreation</i>
S Ostale uslužne djelatnosti	1 503	1 505	1 457	1 514	1 594	1 620	1 697	1 881	2 062	2 238	<i>S Other service activities</i>

**Grafikon 2. Prosječne mjesečne bruto plaće od 2015. do 2024. godine**  
*Graph 2. Average monthly gross wages from 2015 to 2024*



## **METODOLOŠKA OBJAŠNENJA**

### **Izvor podataka**

Podaci o prosječnim mjesečnim bruto plaćama prate se redovnim mjesečnim istraživanjem o zaposlenima i plaći (RAD - 1). Istraživanjem su obuhvaćeni zaposleni u pravnim osobama svih oblika vlasništva, u tijelima državne vlasti svih nivoa, ustanove i druge organizacije po organizaciono-teritorijalnom principu na nivou općine.

Nisu obuhvaćeni zaposleni u obrtu i slobodnim profesijama kao i pripadnici odbrane.

Podaci o plaćama prikupljaju se izvještajem koji se u pravnim osobama popunjava na osnovu evidencija o plaćama.

### **Obuhvat i uporedivost**

Istraživanjem o prosječnim mjesečnim isplaćenim neto i bruto plaćama zaposlenih u pravnim osobama obuhvaćene su isplaćene neto i bruto plaće zaposlenih koji imaju zasnovan radni odnos, bez obzira na vrstu radnog odnosa i dužinu radnog vremena.

Podaci o prosječnoj mjesečnoj isplaćenoj neto i bruto plaći po zaposlenome iskazuju se po principu obavljenih isplata u tekućem za prethodni mjesec, što odgovara dinamici isplata u najvećem broju pravnih osoba, te se i prosjek plaće po zaposlenome odnosi na mjesec za koji je isplata primljena.

### **Definicije**

Prosječna mjesečna bruto plaća obuhvata sve vrste neto plaća zaposlenih plus zakonom propisana obavezna izdvajanja iz bruto plaće (doprinosi iz bruto plaće i akontacija poreza na dohodak).

Nominalni indeksi bruto plaća izračunavaju se iz podataka o prosječnim mjesečnim iznosima bruto plaća za odgovarajuće mjesece i godine.

### **Skraćenice**

d.n. drugdje nespomenuto  
KDBiH Klasifikacija djelatnosti BiH  
KM konvertibilna marka

### **Znakovi**

- nema pojave

## **METHODOLOGICAL EXPLANATIONS**

### **Data source**

*Data on average monthly gross wages are based on regular monthly survey on employment and wages (RAD -1). The survey comprises persons in employment in legal entities of all types of ownership, government bodies, institutions and other organizations.*

*Persons employed in crafts and trades and free lances and persons employed in defence are not covered.*

*Data on wages are collected by a report form to be filled in by legal entities on the basis of their respective payrolls.*

### **Coverage and comparability**

*The statistical survey on average monthly gross and net wages of persons employed in legal entities includes gross and net earnings of persons in permanent employment, irrespective of the kind of employment and number of working-hours.*

*Data on average gross and net wages are presented according to realised pays in current for previous month, which is in line with the pay-off dynamics in most legal entities, so the average wage per employed person refers to the month for which the pay is received.*

### **Definitions**

*Average monthly gross wages comprise net income of a person in employment plus contributions from gross wages and advance income tax as prescribed by law.*

*Nominal indices of gross wages are calculated from data on average monthly gross wages for respective month and year.*

### **Abbreviations**

*n.e.c. not elsewhere classified  
CEA Classification of Economic Activities  
KM Convertible mark*

### **Symbols**

*- no occurrence*

**Publikuje Agencija za statistiku Bosne i Hercegovine, 71000 Sarajevo, Zelenih beretki 26**  
*Published by the Agency for Statistics of the Bosnia and Herzegovina, 71000 Sarajevo, Zelenih beretki 26*

**Telefon/Phone: +387 (33) 911 911 | Telefaks/Telefax: +387 (33) 220 622**  
**Elektronska pošta/E-mail: [ahas@ahas.gov.ba](mailto:ahas@ahas.gov.ba) | Internetska stranica/Web site: Web site: [www.ahas.gov.ba](http://www.ahas.gov.ba)**

**Odgovorne osobe/Responsible persons:**

**Radoslav Ćorović, pomoćnik direktorice za demografiju i socijalne statistike**  
*Radoslav Ćorović, Assistant Director for Demography and Social Statistics*

**Vesna Ćužić, direktorica**  
*Vesna Ćužić, Acting Director*

**Saopćenje priredili: Vladimir Mijović i Tijana Popić**  
*Prepared by: Vladimir Mijović and Tijana Popić*



 **Razmislite o očuvanju okoliša prije štampanja dokumenta.**  
Please consider the environment before printing this document.