



PRIOPĆENJE

FIRST RELEASE



Obvezni ste da prilikom dozvoljenih radnji, u svom proizvodu ili aplikaciji navedete izvor podataka.
You are required to specify a data source when allowed in your product or application.

GODINA/YEAR XIX

SARAJEVO, 18.03.2025.

BROJ/NUMBER 1

DEMOGRAFIJA I SOCIJALNE STATISTIKE

DEMOGRAPHY AND SOCIAL STATISTICS

Prosječne mjesečne bruto plaće zaposlenih za siječanj 2025. godine

Average monthly gross wages of persons in employment January 2025

Prosječna mjesečna bruto plaća po zaposlenome u pravnim osobama u BiH za siječanj 2025. godine iznosila je 2 338 KM, što pokazuje nominalan rast za 5,5%, a realni rast je 4,0 % u odnosu na prosinac 2024. godine.

Prosječna mjesečna isplaćena bruto plaća za siječanj 2025. godine u odnosu na siječanj 2024. godine nominalno je viša za 13,9%. Za isto to razdoblje realni indeks je bio veći za 10,3%.

In January 2025, the average monthly gross earning per person in employment in legal entities in BiH amounted to 2 338 KM, which represented the nominal increased of 5,5%, and a real growth of 4,0% compared to December 2024.

In comparison to January 2024 the average monthly gross earnings for the January 2025 was nominally higher by 13,9%. For the same period, the real index was higher by 10,3%.

Tablica 1. Prosječne mjesečne bruto plaće za siječanj 2025. godine

Table 1. Average monthly gross wages, January 2025

	Bruto plaća u KM ¹⁾ <i>Gross wage in KM¹⁾</i>			Nominalni indeksi <i>Nominal indices</i>		
	I 2024	XII 2024	I 2025	<u>I 2025</u> XII 2024	<u>I 2025</u> I 2024	
Prosječna mjesečna bruto plaća, KM	2 052	2 217	2 338	105,5	113,9	<i>Average monthly off gross wage, KM</i>

¹⁾ KM - Konvertibilna marka
KM - Convertible mark

Tablica 2. Prosječne mjesečne isplaćene bruto plaće za siječanj 2025. godine prema KDBiH²⁾*Table 2. Average monthly paid gross wages according to CEA²⁾, January 2025*

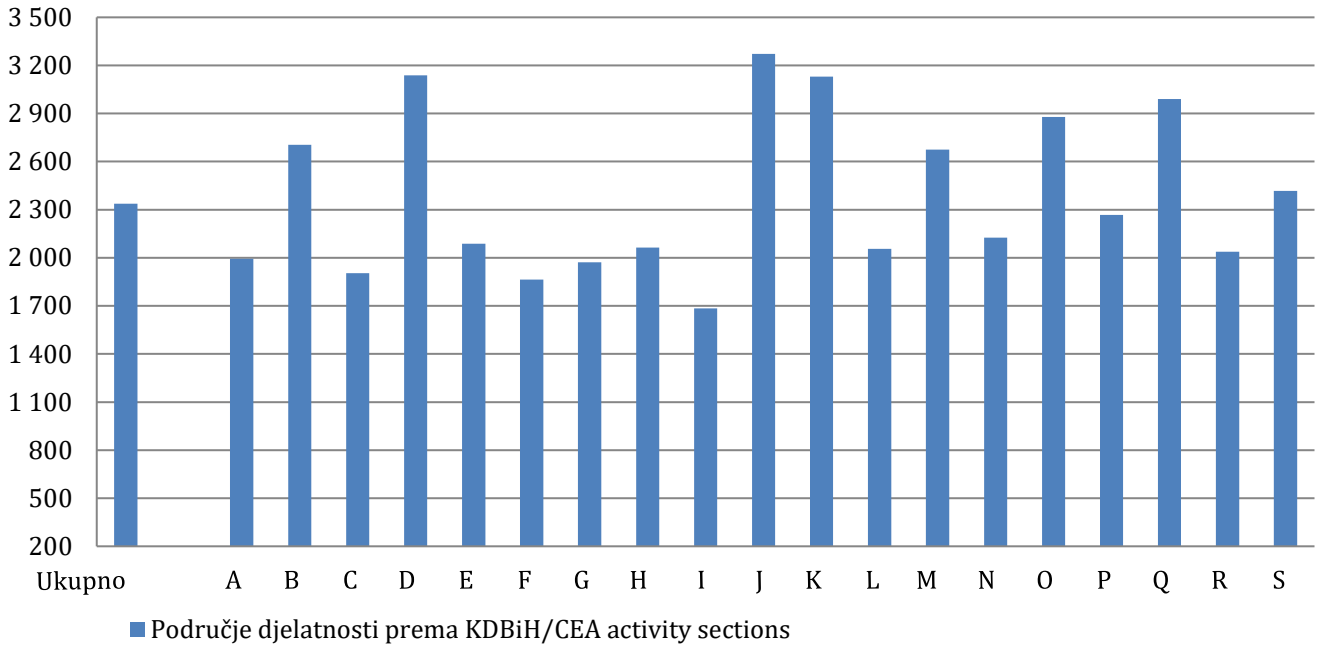
	Bruto plaće u KM <i>Gross wages in KM</i>				
	Ø2024	I 2024	XII 2024	I 2025	
Ukupno	2 138	2 052	2 217	2 338	Total
A Poljoprivreda, šumarstvo i ribolov	1 883	1 788	1 904	1 995	<i>A Agriculture, forestry and fishing</i>
B Vađenje ruda i kamena	2 539	2 490	2 570	2 704	<i>B Mining and quarrying</i>
C Prerađivačka industrija	1 670	1 574	1 744	1 904	<i>C Manufacturing</i>
D Proizvodnja i opskrba električnom energijom, plinom, parom i klimatizacija	3 000	2 939	3 092	3 138	<i>D Electricity, gas, steam and air conditioning supply</i>
E Opskrba vodom; uklanjanje otpadnih voda, gospodarenje otpadom, te djelatnosti sanacije okoliša	1 884	1 799	1 934	2 087	<i>E Water supply; sewerage, waste management and remediation activities</i>
F Građevinarstvo	1 582	1 519	1 663	1 864	<i>F Construction</i>
G Trgovina na veliko i malo; popravak motornih vozila i motocikala	1 684	1 595	1 755	1 972	<i>G Wholesale and retail trade; repair of motor vehicles and motorcycles</i>
H Prijevoz i skladištenje	1 858	1 807	1 870	2 063	<i>H Transportation and storage</i>
I Djelatnosti pružanja smještaja, te pripreme i usluživanja hrane	1 380	1 329	1 408	1 684	<i>I Accommodation and food service activities</i>
J Informacije i komunikacije	3 101	3 026	3 247	3 272	<i>J Information and communication</i>
K Financijske djelatnosti i djelatnosti osiguranja	3 075	2 932	3 256	3 130	<i>K Financial and insurance activities</i>
L Poslovanje nekretninama	1 848	1 748	1 931	2 055	<i>L Real estate activities</i>
M Stručne, znanstvene i tehničke djelatnosti	2 485	2 356	2 618	2 675	<i>M Professional, scientific and technical activities</i>
N Administrativne i pomoćne uslužne djelatnosti	1 844	1 738	1 961	2 125	<i>N Administrative and support service activities</i>
O Javna uprava i obrana, obvezno socijalno osiguranje	2 781	2 702	2 829	2 879	<i>O Public administration and defence; compulsory social security</i>
P Obrazovanje	2 182	2 061	2 246	2 267	<i>P Education</i>
Q Djelatnosti zdravstvene i socijalne skrbi	2 745	2 722	2 865	2 990	<i>Q Human health and social work activities</i>
R Umjetnost, zabava i rekreacija	1 759	1 714	1 828	2 037	<i>R Arts, entertainment and recreation</i>
S Ostale uslužne djelatnosti	2 238	2 163	2 286	2 417	<i>S Other service activities</i>

²⁾ KDBiH – Klasifikacija djelatnosti BiH
CEA – Classification of Economic Activities

Tablica 3. Prosječne mjesečne isplaćene bruto plaće za siječanj 2025. godine prema KDBiH - indeksi
Table 3. Average monthly paid gross wages according to CEA, January 2025 - indices

	Nominalni indeksi <i>Nominal indices</i>			Realni indeksi <i>Real indices</i>		
	<u>I 2025</u> XII 2024	<u>I 2025</u> I 2024	<u>I 2025</u> Ø 2024	<u>I 2025</u> XII 2024	<u>I 2025</u> I 2024	
Ukupno	105,5	113,9	109,4	104,0	110,3	Total
A Poljoprivreda, šumarstvo i ribolov	104,8	111,5	105,9	103,3	108,0	A <i>Agriculture, forestry and fishing</i>
B Vađenje ruda i kamena	105,2	108,6	106,5	103,8	105,1	B <i>Mining and quarrying</i>
C Prerađivačka industrija	109,1	120,9	114,0	107,6	117,1	C <i>Manufacturing</i>
D Proizvodnja i opskrba električnom energijom, plinom, parom i klimatizacija	101,5	106,8	104,6	100,1	103,4	D <i>Electricity, gas, steam and air conditioning supply</i>
E Opskrba vodom, uklanjanje otpadnih voda, gospodarenje otpadom, te djelatnosti sanacije okoliša	107,9	116,0	110,8	106,4	112,3	E <i>Water supply; sewerage, waste management and remediation activities</i>
F Građevinarstvo	112,1	122,8	117,8	110,5	118,8	F <i>Construction</i>
G Trgovina na veliko i malo; popravak motornih vozila i motocikala	112,4	123,7	117,1	110,8	119,7	G <i>Wholesale and retail trade; repair of motor vehicles and motorcycles</i>
H Prijevoz i skladištenje	110,3	114,2	111,0	108,8	110,6	H <i>Transportation and storage</i>
I Djelatnosti pružanja smještaja, te pripreme i usluživanja hrane	119,6	126,6	122,0	118,0	122,6	I <i>Accommodation and food service activities</i>
J Informacije i komunikacije	100,8	108,1	105,5	99,4	104,7	J <i>Information and communication</i>
K Financijske djelatnosti i djelatnosti osiguranja	96,1	106,7	101,8	94,8	103,3	K <i>Financial and insurance activities</i>
L Poslovanje nekretninama	106,4	117,5	111,2	104,9	113,8	L <i>Real estate activities</i>
M Stručne, znanstvene i tehničke djelatnosti	102,2	113,6	107,7	100,8	109,9	M <i>Professional, scientific and technical activities</i>
N Administrativne i pomoćne uslužne djelatnosti	108,3	122,2	115,2	106,8	118,3	N <i>Administrative and support service activities</i>
O Javna uprava i obrana, obvezno socijalno osiguranje	101,8	106,6	103,5	100,4	103,2	O <i>Public administration and defence; compulsory social security</i>
P Obrazovanje	100,9	110,0	103,9	99,5	106,5	P <i>Education</i>
Q Djelatnosti zdravstvene i socijalne skrbi	104,4	109,9	108,9	102,9	106,4	Q <i>Human health and social work activities</i>
R Umjetnost, zabava i rekreacija	111,5	118,9	115,8	109,9	115,1	R <i>Arts, entertainment and recreation</i>
S Ostale uslužne djelatnosti	105,8	111,8	108,0	104,3	108,2	S <i>Other service activities</i>

Grafikon 1. Prosječne mjesečne bruto plaće za sječanj 2025. godine prema KDBiH
Graph 1. Average monthly gross wages, according to CEA, January 2025



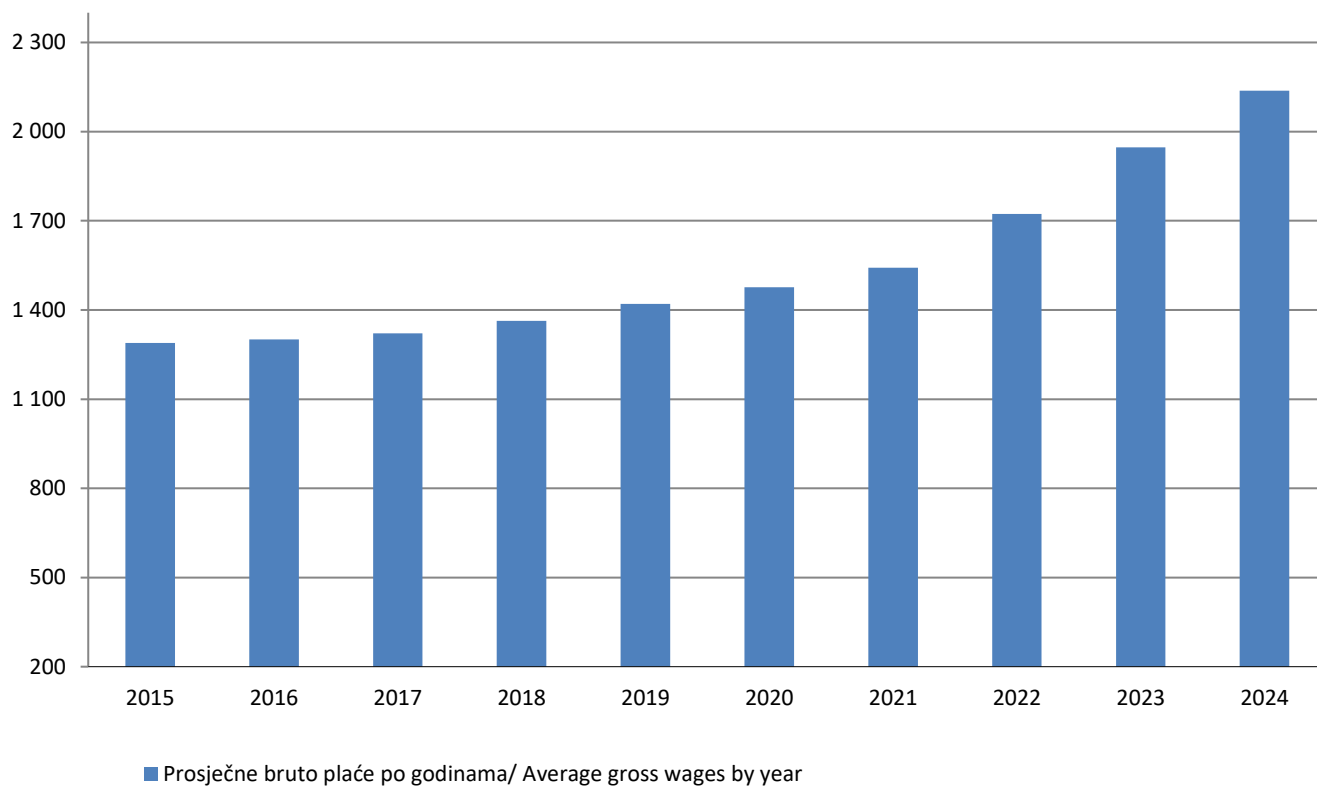
Područje djelatnosti prema KDBiH
CEA activity sections

A	Poljoprivreda, šumarstvo i ribarstvo	A	<i>Agriculture, forestry and fishing</i>
B	Vađenje ruda i kamena	B	<i>Mining and quarrying</i>
C	Prerađivačka industrija	C	<i>Manufacturing</i>
D	Proizvodnja i opskrba električnom energijom, plinom, parom i klimatizacija	D	<i>Electricity, gas, steam and air conditioning supply</i>
E	Opskrba vodom, uklanjanje otpadnih voda, gospodarenje otpadom, te djelatnosti sanacije okoliša	E	<i>Water supply; sewerage, waste management and remediation activities</i>
F	Građevinarstvo	F	<i>Construction</i>
G	Trgovina na veliko i malo; popravak motornih vozila i motocikala	G	<i>Wholesale and retail trade; repair of motor vehicles and motorcycles</i>
H	Prijevoz i skladištenje	H	<i>Transportation and storage</i>
I	Djelatnosti pružanja smještaja, te pripreme i usluživanja hrane	I	<i>Accommodation and food service activities</i>
J	Informacije i komunikacije	J	<i>Information and communication</i>
K	Financijske djelatnosti i djelatnosti osiguranja	K	<i>Financial and insurance activities</i>
L	Poslovanje nekretninama	L	<i>Real estate activities</i>
M	Stručne, znanstvene i tehničke djelatnosti	M	<i>Professional, scientific and technical activities</i>
N	Administrativne i pomoćne uslužne djelatnosti	N	<i>Administrative and support service activities</i>
O	Javna uprava i obrana, obvezno socijalno osiguranje	O	<i>Public administration and defence; compulsory social security</i>
P	Obrazovanje	P	<i>Education</i>
Q	Djelatnosti zdravstvene zaštite i socijalne skrbi	Q	<i>Human health and social work activities</i>
R	Umjetnost, zabava i rekreacija	R	<i>Arts, entertainment and recreation</i>
S	Ostale uslužne djelatnosti	S	<i>Other service activities</i>

Tablica 4. Prosječne mjesečne bruto plaće od 2015. do 2024. godine prema KDBiH
Table 4. Average monthly gross wages from 2015 to 2024, according to CEA

	2015	2016	2017	2018	2019	2020	2021	2022	2023	2024	
Ukupno	1 289	1 301	1 321	1 363	1 421	1 476	1 542	1 723	1 947	2 138	<i>Total</i>
A Poljoprivred, šumarstvo i ribolov	1 150	1 181	1 212	1 225	1 259	1 284	1 331	1 488	1 681	1 883	<i>A Agriculture, forestry and fishing</i>
B Vađenje ruda i kamena	1 509	1 523	1 565	1 615	1 647	1 712	1 772	1 992	2 316	2 539	<i>B Mining and quarrying</i>
C Prerađivačka industrija	880	911	950	988	1 042	1 074	1 147	1 312	1 499	1 670	<i>C Manufacturing</i>
D Proizvodnja i opskrba električnom energijom, plinom, parom i klimatizacija	2 105	2 120	2 143	2 208	2 261	2 287	2 413	2 587	2 817	3 000	<i>D Electricity, gas, steam and air conditioning supply</i>
E Opskrba vodom; uklanjanje otpadnih voda, gospodarenje otpadom, te djelatnosti sanacije okoliša	1 182	1 207	1 256	1 311	1 340	1 377	1 433	1 536	1 699	1 884	<i>E Water supply; sewerage, waste management and remediation activities</i>
F Građevinarstvo	800	815	853	885	948	991	1 075	1 235	1 431	1 582	<i>F Construction</i>
G Trgovina na veliko i malo; popravak motornih vozila i motocikala	890	902	943	982	1 052	1 091	1 139	1 323	1 511	1 684	<i>G Wholesale and retail trade; repair of motor vehicles and motorcycles</i>
H Prijevoz i skladištenje	1 197	1 205	1 220	1 262	1 282	1 297	1 323	1 514	1 721	1 858	<i>H Transportation and storage</i>
I Djelatnosti pružanja smještaja, te pripreme i usluživanja hrane	800	793	820	833	870	891	915	1 108	1 266	1 380	<i>I Accommodation and food service activities</i>
J Informacije i komunikacije	1 926	1 955	1 966	2 023	2 098	2 159	2 267	2 511	2 881	3 101	<i>J Information and communication</i>
K Financijske djelatnosti i djelatnosti osiguranja	2 150	2 186	2 252	2 310	2 461	2 487	2 579	2 637	2 837	3 075	<i>K Financial and insurance activities</i>
L Poslovanje nekretninama	1 176	1 230	1 269	1 158	1 269	1 232	1 308	1 587	1 737	1 848	<i>L Real estate activities</i>
M Stručne, znanstvene i tehničke djelatnosti	1 384	1 423	1 611	1 609	1 618	1 596	1 706	1 953	2 210	2 485	<i>M Professional, scientific and technical activities</i>
N Administrativne i pomoćne uslužne djelatnosti	822	817	880	928	964	1 005	1 100	1 412	1 673	1 844	<i>N Administrative and support service activities</i>
O Javna uprava i obrana, obvezno socijalno osiguranje	1 856	1 878	1 885	1 925	1 984	2 067	2 112	2 307	2 580	2 781	<i>O Public administration and defence; compulsory social security</i>
P Obrazovanje	1 337	1 338	1 331	1 387	1 473	1 540	1 590	1 777	1 985	2 182	<i>P Education</i>
Q Djelatnosti zdravstvene i socijalne skrbi	1 646	1 657	1 683	1 807	1 904	2 000	2 072	2 267	2 528	2 745	<i>Q Human health and social work activities</i>
R Umjetnost, zabava i rekreacija	922	956	967	969	1 067	1 089	1 145	1 346	1 575	1 759	<i>R Arts, entertainment and recreation</i>
S Ostale uslužne djelatnosti	1 503	1 505	1 457	1 514	1 594	1 620	1 697	1 881	2 062	2 238	<i>S Other service activities</i>

Grafikon 2. Prosječne mjesečne bruto plaće od 2015. do 2024.godine
Graph 2. Average monthly gross wages from 2015 to 2024



METODOLOŠKA OBJAŠNENJA

Izvor podataka

Podaci o prosječnim mjesečnim bruto plaćama prate se redovitim mjesečnim istraživanjem o zaposlenima i plaći (RAD - 1). Istraživanjem su obuhvaćeni zaposleni u pravnim osobama svih oblika vlasništva, u tijelima državne vlasti svih razina, ustanove i druge organizacije po organizaciono-teritorijalnom principu na razini općine.

Nisu obuhvaćeni zaposleni u obrtu i slobodnim profesijama kao i pripadnici obrane.

Podaci o plaćama prikupljaju se izvješćem koji se u pravnim osobama popunjava na temelju evidencija o plaćama.

Obuhvat i uporedivost

Istraživanjem o prosječnim mjesečnim isplaćenim neto i bruto plaćama zaposlenih u pravnim osobama obuhvaćene su isplaćene neto i bruto plaće zaposlenih koji imaju zasnovan radni odnos, bez obzira na vrstu radnog odnosa i duljinu radnog vremena.

Podaci o prosječnoj mjesečnoj isplaćenoj neto i bruto plaći po zaposlenome iskazuju se prema načelu obavljenih isplata u tekućem za prethodni mjesec, što odgovara dinamici isplata u najvećem broju pravnih osoba, te se i prosjek plaće po zaposlenome odnosi na mjesec za koji je isplata primljena.

Definicije

Prosječna mjesečna bruto plaća obuhvaća sve vrste neto plaća zaposlenih plus zakonom propisana obvezna izdvajanja iz bruto plaće (doprinosi iz bruto plaće i akontacija poreza na dohodak).

Nominalni indeksi bruto plaća izračunavaju se iz podataka o prosječnim mjesečnim iznosima bruto plaća za odgovarajuće mjesece i godine.

Kratice

d.n. drugdje nespomenuto
KDBiH Klasifikacija djelatnosti BiH
KM konvertibilna marka

Znakovi

- nema pojave

METHODOLOGICAL EXPLANATIONS

Data source

Data on average monthly gross wages are based on regular monthly survey on employment and wages (RAD -1). The survey comprises persons in employment in legal entities of all types of ownership, government bodies, institutions and other organizations.

Persons employed in crafts and trades and free lances and persons employed in defence are not covered.

Data on wages are collected by a report form to be filled in by legal entities on the basis of their respective payrolls.

Coverage and comparability

The statistical survey on average monthly gross and net wages of persons employed in legal entities includes gross and net earnings of persons in permanent employment, irrespective of the kind of employment and number of working-hours.

Data on average gross and net wages are presented according to realised pays in current for previous month, which is in line with the pay-off dynamics in most legal entities, so the average wage per employed person refers to the month for which the pay is received.

Definitions

Average monthly gross wages comprise net income of a person in employment plus contributions from gross wages and advance income tax as prescribed by law.

Nominal indices of gross wages are calculated from data on average monthly gross wages for respective month and year.

Abbreviations

*n.e.c. not elsewhere classified
CEA Classification of Economic Activities
KM Convertible mark*

Symbols

- no occurrence

Publikuje Agencija za statistiku Bosne i Hercegovine, 71000 Sarajevo, Zelenih beretki 26
Published by the Agency for Statistics of the Bosnia and Herzegovina, 71000 Sarajevo, Zelenih beretki 26

Telefon/Phone: +387 (33) 911 911 | Telefaks/Telefax: +387 (33) 220 622
Elektronska pošta/E-mail: bhas@bhas.gov.ba | Internetska stranica/Web site: www.bhas.gov.ba

Odgovorne osobe/Responsible persons:

Radoslav Ćorović, pomoćnik ravnateljice za demografiju i socijalne statistike
Radoslav Ćorović, Assistant Director for Demography and Social Statistics

Vesna Ćužić, ravnateljica
Vesna Ćužić, Director

Priopćenje priredili: Vladimir Mijović i Tijana Popić
Prepared by: Vladimir Mijović and Tijana Popić



 **Razmislite o očuvanju okoliša prije tiskanja dokumenta.**
Please consider the environment before printing this document.