



SAOPĆENJE

FIRST RELEASE



Obavezni ste da prilikom dozvoljenih radnji, u svom proizvodu ili aplikaciji navedete izvor podataka.
You are required to specify a data source when allowed in your product or application.

GODINA/YEAR XIX

SARAJEVO, 18.04.2025.

BROJ/NUMBER 2

DEMOGRAFIJA I SOCIJALNE STATISTIKE

DEMOGRAPHY AND SOCIAL STATISTICS

Prosječne mjesečne bruto plaće zaposlenih za februar 2025. godine

Average monthly gross wages of persons in employment February 2025

Prosječna mjesečna bruto plaća po zaposlenome u pravnim osobama u BiH za februar 2025. godine iznosila je 2 336 KM, što pokazuje nominalan pad za 0,1%, a realno je manja za 0,8 % u odnosu na januar 2025. godine.

In February 2025, the average monthly gross earning per person in employment in legal entities in BiH amounted to 2 336 KM, which represented the nominal decreased of 0,1%, and a real decreased of 0,8% compared to January 2025.

Prosječna mjesečna isplaćena bruto plaća za februar 2025. godine u odnosu na februar 2024. godine nominalno je viša za 12,9%. Za isti taj period realni indeks je bio veći za 9,1%.

In comparison to February 2024 the average monthly gross earnings for the February 2025 was nominally higher by 12,9%. For the same period, the real index was higher by 9,1%.

Tabela 1. Prosječne mjesečne bruto plaće za februar 2025. godine
Table 1. Average monthly gross wages, February 2025

	Bruto plaća u KM ¹⁾ <i>Gros wage in KM¹⁾</i>			Nominalni indeksi <i>Nominal indices</i>			
	II 2024	I 2025	II 2025	<u>II 2025</u> I 2025	<u>II 2025</u> II 2024	<u>I-II 2025</u> I-II 2024	
Prosječna mjesečna bruto plaća, KM	2 068	2 338	2 336	99,9	112,9	113,4	<i>Average monthly off gros wage, KM</i>

¹⁾ KM – Konvertibilna marka
KM – Convertible mark

Tabela 2. Prosječne mjesečne isplaćene bruto plaće za februar 2025. godine prema KDBiH²⁾*Table 2. Average monthly paid gross wage according to CEA²⁾, February 2025*

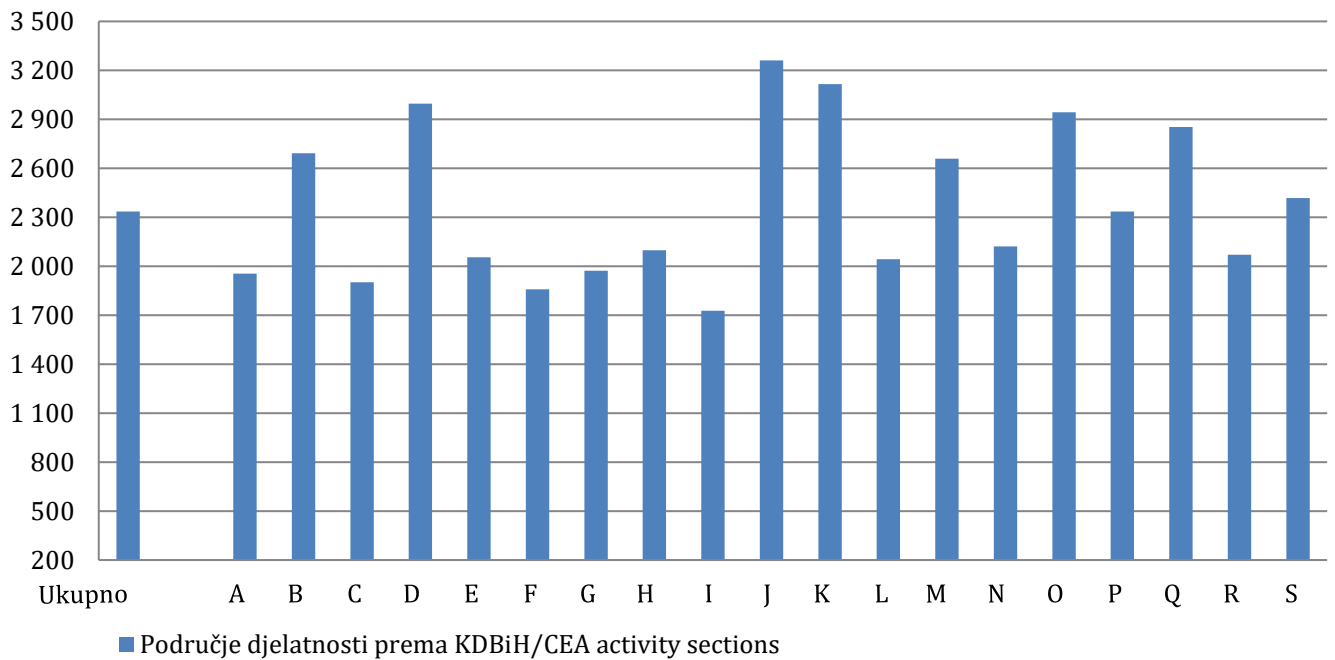
	Bruto plaće u KM <i>Gross wages in KM</i>				
	Ø2024	II 2024	I 2025	II 2025	
Ukupno	2 138	2 068	2 338	2 336	Total
A Poljoprivreda, šumarstvo i ribolov	1 883	1 840	1 995	1 955	A <i>Agriculture, forestry and fishing</i>
B Vađenje ruda i kamena	2 539	2 500	2 704	2 693	B <i>Mining and quarrying</i>
C Prerađivačka industrija	1 670	1 600	1 904	1 901	C <i>Manufacturing</i>
D Proizvodnja i snabdijevanje električnom energijom, plinom, parom i klimatizacija	3 000	2 921	3 138	2 995	D <i>Electricity, gas, steam and air conditioning supply</i>
E Snabdijevanje vodom; uklanjanje otpadnih voda, upravljanje otpadom, te djelatnosti sanacije okoliša	1 884	1 827	2 087	2 056	E <i>Water supply; sewerage, waste management and remediation activities</i>
F Građevinarstvo	1 582	1 536	1 864	1 858	F <i>Construction</i>
G Trgovina na veliko i malo; popravak motornih vozila i motocikala	1 684	1 646	1 972	1 973	G <i>Wholesale and retail trade; repair of motor vehicles and motorcycles</i>
H Prijevoz i skladištenje	1 858	1 821	2 063	2 097	H <i>Transportation and storage</i>
I Djelatnosti pružanja smještaja, te pripreme i usluživanja hrane	1 380	1 354	1 684	1 726	I <i>Accommodation and food service activities</i>
J Informacije i komunikacije	3 101	3 003	3 272	3 262	J <i>Information and communication</i>
K Finansijske djelatnosti i djelatnosti osiguranja	3 075	2 965	3 130	3 115	K <i>Financial and insurance activities</i>
L Poslovanje nekretninama	1 848	1 766	2 055	2 043	L <i>Real estate activities</i>
M Stručne, naučne i tehničke djelatnosti	2 485	2 368	2 675	2 660	M <i>Professional, scientific and technical activities</i>
N Administrativne i pomoćne uslužne djelatnosti	1 844	1 788	2 125	2 122	N <i>Administrative and support service activities</i>
O Javna uprava i odbrana, obavezno socijalno osiguranje	2 781	2 749	2 879	2 943	O <i>Public administration and defence; compulsory social security</i>
P Obrazovanje	2 182	2 070	2 267	2 335	P <i>Education</i>
Q Djelatnosti zdravstvene i socijalne zaštite	2 745	2 621	2 990	2 852	Q <i>Human health and social work activities</i>
R Umjetnost, zabava i rekreacija	1 759	1 720	2 037	2 071	R <i>Arts, entertainment and recreation</i>
S Ostale uslužne djelatnosti	2 238	2 181	2 417	2 417	S <i>Other service activities</i>

²⁾ KDBiH – Klasifikacija djelatnosti BiH
CEA – Classification of Economic Activities

Tabela 3. Prosječne mjesečne isplaćene bruto plaće za februar 2025. godine prema KDBiH - indeksi
Table 3. Average monthly paid gross wages according to CEA, February 2025 - indices

	Nominalni indeksi <i>Nominal indices</i>				Realni indeksi <i>Real indices</i>				
	<u>II 2025</u> I 2025	<u>II 2025</u> II 2024	<u>II 2025</u> Ø 2024	<u>I-II 2025</u> I-II 2024	<u>II 2025</u> I 2025	<u>II 2025</u> II 2024	<u>II 2025</u> Ø 2024	<u>I-II 2025</u> I-II 2024	
Ukupno	99,9	112,9	109,3	113,4	99,2	109,1	105,8	109,7	Total
A Poljoprivreda, šumarstvo i ribolov	98,0	106,3	103,9	108,8	97,4	102,7	100,5	105,2	A <i>Agriculture, forestry and fishing</i>
B Vađenje ruda i kamena	99,6	107,7	106,1	108,2	98,9	104,1	102,7	104,6	B <i>Mining and quarrying</i>
C Prerađivačka industrija	99,9	118,8	113,8	119,8	99,2	114,8	110,2	115,9	C <i>Manufacturing</i>
D Proizvodnja i snabdijevanje električnom energijom, plinom, parom i klimatizacija	95,5	102,5	99,9	104,6	94,8	99,1	96,7	101,2	D <i>Electricity, gas, steam and air conditioning supply</i>
E Snabdijevanje vodom, uklanjanje otpadnih voda, upravljanje otpadom, te djelatnosti sanacije okoliša	98,5	112,5	109,1	114,2	97,8	108,7	105,6	110,5	E <i>Water supply; sewerage, waste management and remediation activities</i>
F Građevinarstvo	99,7	121,0	117,5	121,9	99,0	116,9	113,7	117,9	F <i>Construction</i>
G Trgovina na veliko i malo; popravak motornih vozila i motocikala	100,1	119,9	117,1	121,7	99,4	115,8	113,4	117,7	G <i>Wholesale and retail trade; repair of motor vehicles and motorcycles</i>
H Prijevoz i skladištenje	101,7	115,2	112,9	114,7	100,9	111,3	109,3	110,9	H <i>Transportation and storage</i>
I Djelatnosti pružanja smještaja, te pripreme i usluživanja hrane	102,5	127,5	125,1	127,0	101,8	123,1	121,1	122,9	I <i>Accommodation and food service activities</i>
J Informacije i komunikacije	99,7	108,6	105,2	108,4	99,0	104,9	101,8	104,8	J <i>Information and communication</i>
K Finansijske djelatnosti i djelatnosti osiguranja	99,5	105,1	101,3	105,9	98,8	101,5	98,1	102,4	K <i>Financial and insurance activities</i>
L Poslovanje nekretninama	99,4	115,7	110,5	116,6	98,7	111,8	107,0	112,8	L <i>Real estate activities</i>
M Stručne, naučne i tehničke djelatnosti	99,4	112,3	107,0	112,9	98,7	108,5	103,6	109,2	M <i>Professional, scientific and technical activities</i>
N Administrativne i pomoćne uslužne djelatnosti	99,9	118,7	115,1	120,4	99,2	114,7	111,4	116,5	N <i>Administrative and support service activities</i>
O Javna uprava i odbrana, obavezno socijalno osiguranje	102,2	107,1	105,8	106,8	101,5	103,4	102,5	103,3	O <i>Public administration and defence; compulsory social security</i>
P Obrazovanje	103,0	112,8	107,0	111,4	102,3	109,0	103,6	107,7	P <i>Education</i>
Q Djelatnosti zdravstvene i socijalne zaštite	95,4	108,8	103,9	109,3	94,7	105,1	100,6	105,7	Q <i>Human health and social work activities</i>
R Umjetnost, zabava i rekreacija	101,6	120,4	117,7	119,6	100,9	116,3	114,0	115,7	R <i>Arts, entertainment and</i>
S Ostale uslužne djelatnosti	100,0	110,8	108,0	111,3	99,3	107,1	104,5	107,6	S <i>Other service activities</i>

Grafikon 1. Prosječne mjesečne bruto plaće za februar 2025. godine prema KDBiH
Graph 1. Average monthly gross wages, according to CEA, February 2025



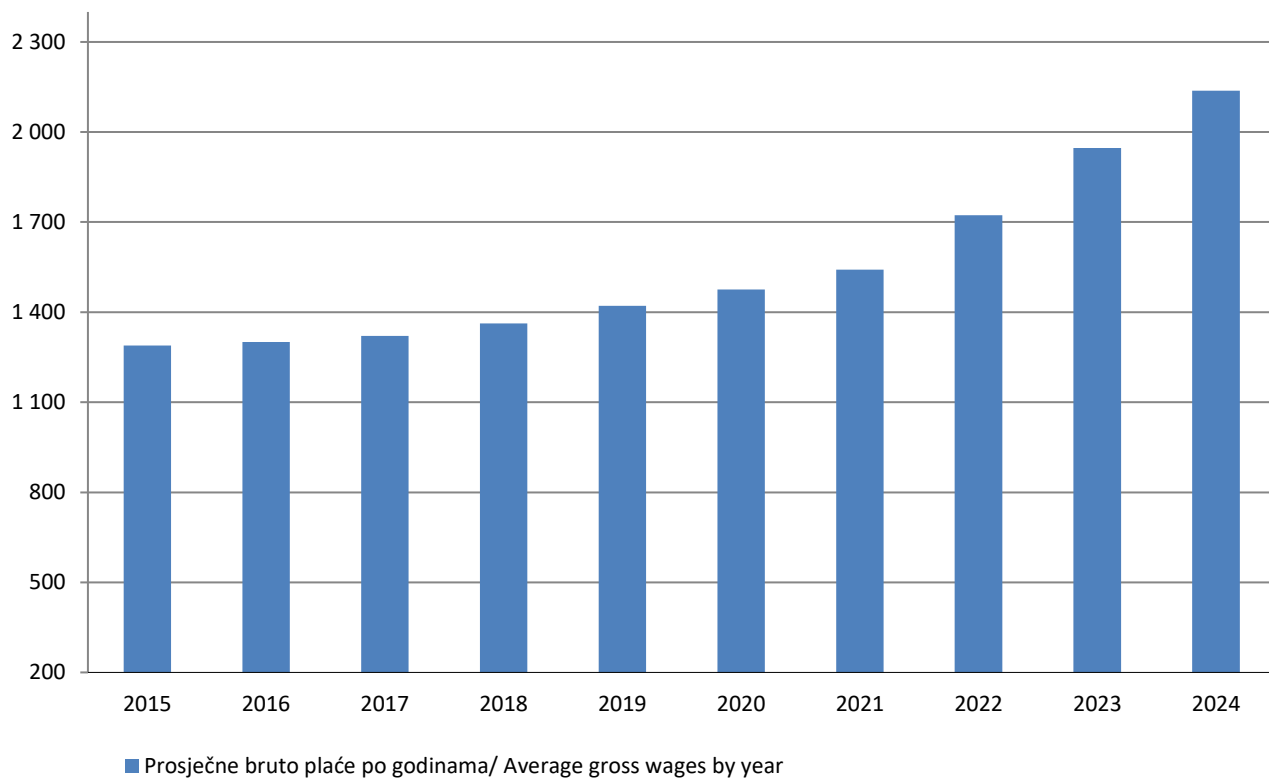
Područje djelatnosti prema KDBiH
CEA activity sections

A	Poljoprivreda, šumarstvo i ribolov	A	<i>Agriculture, forestry and fishing</i>
B	Vađenje ruda i kamena	B	<i>Mining and quarrying</i>
C	Prerađivačka industrija	C	<i>Manufacturing</i>
D	Proizvodnja i snabdijevanje električnom energijom, plinom, parom i klimatizacija	D	<i>Electricity, gas, steam and air conditioning supply</i>
E	Snabdijevanje vodom; uklanjanje otpadnih voda, upravljanje otpadom, te djelatnosti sanacije okoliša	E	<i>Water supply; sewerage, waste management and remediation activities</i>
F	Građevinarstvo	F	<i>Construction</i>
G	Trgovina na veliko i malo; popravak motornih vozila i motocikala	G	<i>Wholesale and retail trade; repair of motor vehicles and motorcycles</i>
H	Prijevoz i skladištenje	H	<i>Transportation and storage</i>
I	Djelatnosti pružanja smještaja, te pripreme i usluživanja hrane	I	<i>Accommodation and food service activities</i>
J	Informacije i komunikacije	J	<i>Information and communication</i>
K	Finansijske djelatnosti i djelatnosti osiguranja	K	<i>Financial and insurance activities</i>
L	Poslovanje nekretninama	L	<i>Real estate activities</i>
M	Stručne, naučne i tehničke djelatnosti	M	<i>Professional, scientific and technical activities</i>
N	Administrativne i pomoćne uslužne djelatnosti	N	<i>Administrative and support service activities</i>
O	Javna uprava i odbrana, obavezno socijalno osiguranje	O	<i>Public administration and defence; compulsory social security</i>
P	Obrazovanje	P	<i>Education</i>
Q	Djelatnosti zdravstvene i socijalne zaštite	Q	<i>Human health and social work activities</i>
R	Umjetnost, zabava i rekreacija	R	<i>Arts, entertainment and recreation</i>
S	Ostale uslužne djelatnosti	S	<i>Other service activities</i>

Tabela 4. Prosječne mjesečne bruto plaće od 2015. do 2024. godine prema KDBiH
Table 4. Average monthly gross wages from 2015 to 2024, according to CEA

	2015	2016	2017	2018	2019	2020	2021	2022	2023	2024	
Ukupno	1 289	1 301	1 321	1 363	1 421	1 476	1 542	1 723	1 947	2 138	Total
A Poljoprivred, šumarstvo i ribolov	1 150	1 181	1 212	1 225	1 259	1 284	1 331	1 488	1 681	1 883	A Agriculture, forestry and fishing
B Vađenje ruda i kamena	1 509	1 523	1 565	1 615	1 647	1 712	1 772	1 992	2 316	2 539	B Mining and quarrying
C Prerađivačka industrija	880	911	950	988	1 042	1 074	1 147	1 312	1 499	1 670	C Manufacturing
D Proizvodnja i snabdijevanje električnom energijom, plinom, parom i klimatizacija	2 105	2 120	2 143	2 208	2 261	2 287	2 413	2 587	2 817	3 000	D Electricity, gas, steam and air conditioning supply
E Snabdijevanje vodom; uklanjanje otpadnih voda, upravljanje otpadom, te djelatnosti sanacije okoliša	1 182	1 207	1 256	1 311	1 340	1 377	1 433	1 536	1 699	1 884	E Water supply; sewerage, waste management and remediation activities
F Građevinarstvo	800	815	853	885	948	991	1 075	1 235	1 431	1 582	F Construction
G Trgovina na veliko i malo; popravak motornih vozila i motocikala	890	902	943	982	1 052	1 091	1 139	1 323	1 511	1 684	G Wholesale and retail trade; repair of motor vehicles and motorcycles
H Prijevoz i skladištenje	1 197	1 205	1 220	1 262	1 282	1 297	1 323	1 514	1 721	1 858	H Transportation and storage
I Djelatnosti pružanja smještaja, te pripreme i usluživanja hrane	800	793	820	833	870	891	915	1 108	1 266	1 380	I Accommodation and food service activities
J Informacije i komunikacije	1 926	1 955	1 966	2 023	2 098	2 159	2 267	2 511	2 881	3 101	J Information and communication
K Finansijske djelatnosti i djelatnosti osiguranja	2 150	2 186	2 252	2 310	2 461	2 487	2 579	2 637	2 837	3 075	K Financial and insurance activities
L Poslovanje nekretninama	1 176	1 230	1 269	1 158	1 269	1 232	1 308	1 587	1 737	1 848	L Real estate activities
M Stručne, naučne i tehničke djelatnosti	1 384	1 423	1 611	1 609	1 618	1 596	1 706	1 953	2 210	2 485	M Professional, scientific and technical activities
N Administrativne i pomoćne uslužne djelatnosti	822	817	880	928	964	1 005	1 100	1 412	1 673	1 844	N Administrative and support service activities
O Javna uprava i odbrana, obavezno socijalno osiguranje	1 856	1 878	1 885	1 925	1 984	2 067	2 112	2 307	2 580	2 781	O Public administration and defence; compulsory social security
P Obrazovanje	1 337	1 338	1 331	1 387	1 473	1 540	1 590	1 777	1 985	2 182	P Education
Q Djelatnosti zdravstvene i socijalne zaštite	1 646	1 657	1 683	1 807	1 904	2 000	2 072	2 267	2 528	2 745	Q Human health and social work activities
R Umjetnost, zabava i rekreacija	922	956	967	969	1 067	1 089	1 145	1 346	1 575	1 759	R Arts, entertainment and recreation
S Ostale uslužne djelatnosti	1 503	1 505	1 457	1 514	1 594	1 620	1 697	1 881	2 062	2 238	S Other service activities

Grafikon 2. Prosječne mjesečne bruto plaće od 2015. do 2024. godine
Graph 2. Average monthly gross wages from 2015 to 2024



METODOLOŠKA OBJAŠNENJA

Izvor podataka

Podaci o prosječnim mjesečnim bruto plaćama prate se redovnim mjesečnim istraživanjem o zaposlenima i plaći (RAD - 1). Istraživanjem su obuhvaćeni zaposleni u pravnim osobama svih oblika vlasništva, u tijelima državne vlasti svih nivoa, ustanove i druge organizacije po organizaciono-teritorijalnom principu na nivou općine.

Nisu obuhvaćeni zaposleni u obrtu i slobodnim profesijama kao i pripadnici odbrane.

Podaci o plaćama prikupljaju se izvještajem koji se u pravnim osobama popunjava na osnovu evidencija o plaćama.

Obuhvat i uporedivost

Istraživanjem o prosječnim mjesečnim isplaćenim neto i bruto plaćama zaposlenih u pravnim osobama obuhvaćene su isplaćene neto i bruto plaće zaposlenih koji imaju zasnovan radni odnos, bez obzira na vrstu radnog odnosa i dužinu radnog vremena.

Podaci o prosječnoj mjesečnoj isplaćenoj neto i bruto plaći po zaposlenome iskazuju se po principu obavljenih isplata u tekućem za prethodni mjesec, što odgovara dinamici isplata u najvećem broju pravnih osoba, te se i prosjek plaće po zaposlenome odnosi na mjesec za koji je isplata primljena.

Definicije

Prosječna mjesečna bruto plaća obuhvata sve vrste neto plaća zaposlenih plus zakonom propisana obvezna izdvajanja iz bruto plaće (doprinosi iz bruto plaće i akontacija poreza na dohodak).

Nominalni indeksi bruto plaća izračunavaju se iz podataka o prosječnim mjesečnim iznosima bruto plaća za odgovarajuće mjesece i godine.

Skraćenice

d.n.	drugdje nespomenuto
KDBiH	Klasifikacija djelatnosti BiH
KM	konvertibilna marka

Znakovi

- nema pojave

METHODOLOGICAL EXPLANATIONS

Data source

Data on average monthly gross wages are based on regular monthly survey on employment and wages (RAD -1). The survey comprises persons in employment in legal entities of all types of ownership, government bodies, institutions and other organizations.

Persons employed in crafts and trades and free lances and persons employed in defence are not covered.

Data on wages are collected by a report form to be filled in by legal entities on the basis of their respective payrolls.

Coverage and comparability

The statistical survey on average monthly gross and net wages of persons employed in legal entities includes gross and net earnings of persons in permanent employment, irrespective of the kind of employment and number of working-hours.

Data on average gross and net wages are presented according to realised pays in current for previous month, which is in line with the pay-off dynamics in most legal entities, so the average wage per employed person refers to the month for which the pay is received.

Definitions

Average monthly gross wages comprise net income of a person in employment plus contributions from gross wages and advance income tax as prescribed by law.

Nominal indices of gross wages are calculated from data on average monthly gross wages for respective month and year.

Abbreviations

n.e.c.	not elsewhere classified
CEA	Classification of Economic Activities
KM	Convertible mark

Symbols

- no occurrence

Publikuje Agencija za statistiku Bosne i Hercegovine, 71000 Sarajevo, Zelenih beretki 26
Published by the Agency for Statistics of the Bosnia and Herzegovina, 71000 Sarajevo, Zelenih beretki 26

Telefon/Phone: +387 (33) 911 911 | Telefaks/Telefax: +387 (33) 220 622
Elektronska pošta/E-mail: bhas@bhas.gov.ba | Internetska stranica/Web site: Web site: www.bhas.gov.ba

Odgovorne osobe/Responsible persons:

Radoslav Ćorović, pomoćnik direktorice za demografiju i socijalne statistike
Radoslav Ćorović, Assistant Director for Demography and Social Statistics

Vesna Ćužić, direktorica
Vesna Ćužić, Acting Director

Saopćenje priredili: Vladimir Mijović i Tijana Popić
Prepared by: Vladimir Mijović and Tijana Popić



 **Razmislite o očuvanju okoliša prije štampanja dokumenta.**
Please consider the environment before printing this document.