



PRIOPĆENJE

FIRST RELEASE



Obvezni ste da prilikom dozvoljenih radnji, u svom proizvodu ili aplikaciji navedete izvor podataka.
You are required to specify a data source when allowed in your product or application.

GODINA/YEAR XX

SARAJEVO, 20.04.2026.

BROJ/NUMBER 2

DEMOGRAFIJA I SOCIJALNE STATISTIKE

DEMOGRAPHY AND SOCIAL STATISTICS

Prosječne mjesečne isplaćene neto plaće zaposlenih za veljača 2026. godine

Average monthly paid off net wages of persons in employment February 2026

Prosječna mjesečna isplaćena neto plaća po zaposlenome u pravnim osobama u BiH za veljaču 2026. godine iznosila je 1 643 KM, što pokazuje nominalan pad za 0,1%, a realno je manja za 0,6% odnosu na siječanj 2026. godine.

In February 2026, the average monthly paid off net wage per person in employment in legal entities in BiH amounted to 1 643 KM, which represented the nominal decreased of 0,1%, and a real decreased of 0,6% compared to January 2026.

Prosječna mjesečna isplaćena neto plaća za veljaču 2026. godine u odnosu na veljaču 2025. godine nominalno je viša za 9,1%. Za isto to razdoblje realni indeks je bio veći za 5,6%.

In comparison to February 2025 the average monthly paid off net wage for the February 2026 was nominally higher by 9,1%. For the same period, the real index was higher by 5,6%.

Tablica 1. Prosječne mjesečne neto plaće za veljača 2026. godine
Table 1. Average monthly net wages, February 2026

	Neto plaća u KM ¹⁾ <i>Net wage in KM¹⁾</i>			Nominalni indeksi <i>Nominal indices</i>			
	II 2025	I 2026	II 2026	$\frac{II\ 2026}{I\ 2026}$	$\frac{II\ 2026}{II\ 2025}$	$\frac{I-II\ 2026}{I-II\ 2025}$	
Prosječna mjesečna neto plaća, KM	1 506	1 644	1 643	99,9	109,1	109,1	<i>Average monthly off net wage, KM</i>

¹⁾ KM – Konvertibilna marka
KM – Convertible mark

Tablica 2. Prosječne mjesečne isplaćene neto plaće za veljača 2026. godine prema KDBiH²⁾*Table 2. Average monthly paid net wages according to CEA²⁾, February 2026*

	Neto plaće u KM <i>Net wages in KM</i>				
	Ø2025	II 2025	I 2026	II 2026	
Ukupno	1 570	1 506	1 644	1 643	Total
A Poljoprivreda, šumarstvo i ribolov	1 353	1 278	1 426	1 410	A <i>Agriculture, forestry and fishing</i>
B Vađenje ruda i kamena	1 818	1 734	1 866	1 901	B <i>Mining and quarrying</i>
C Prerađivačka industrija	1 316	1 267	1 372	1 369	C <i>Manufacturing</i>
D Proizvodnja i opskrba električnom energijom, plinom, parom i klimatizacija	1 951	1 875	2 008	2 031	D <i>Electricity, gas, steam and air conditioning supply</i>
E Opskrba vodom; uklanjanje otpadnih voda, gospodarenje otpadom, te djelatnosti sanacije okoliša	1 373	1 331	1 436	1 441	E <i>Water supply; sewerage, waste management and remediation activities</i>
F Građevinarstvo	1 249	1 206	1 294	1 294	F <i>Construction</i>
G Trgovina na veliko i malo; popravak motornih vozila i motocikala	1 304	1 270	1 362	1 361	G <i>Wholesale and retail trade; repair of motor vehicles and motorcycles</i>
H Prijevoz i skladištenje	1 387	1 352	1 426	1 439	H <i>Transportation and storage</i>
I Djelatnosti pružanja smještaja, te pripreme i usluživanja hrane	1 137	1 122	1 161	1 169	I <i>Accommodation and food service activities</i>
J Informacije i komunikacije	2 158	2 069	2 284	2 221	J <i>Information and communication</i>
K Financijske djelatnosti i djelatnosti osiguranja	2 067	1 967	2 115	2 116	K <i>Financial and insurance activities</i>
L Poslovanje nekretninama	1 351	1 305	1 423	1 405	L <i>Real estate activities</i>
M Stručne, znanstvene i tehničke djelatnosti	1 821	1 713	1 907	1 906	M <i>Professional, scientific and technical activities</i>
N Administrativne i pomoćne uslužne djelatnosti	1 388	1 354	1 423	1 446	N <i>Administrative and support service activities</i>
O Javna uprava i obrana, obvezno socijalno osiguranje	1 944	1 882	2 051	2 103	O <i>Public administration and defence; compulsory social security</i>
P Obrazovanje	1 559	1 496	1 619	1 646	P <i>Education</i>
Q Djelatnosti zdravstvene i socijalne skrbi	1 966	1 824	2 080	2 002	Q <i>Human health and social work activities</i>
R Umjetnost, zabava i rekreacija	1 353	1 330	1 482	1 443	R <i>Arts, entertainment and recreation</i>
S Ostale uslužne djelatnosti	1 598	1 556	1 691	1 679	S <i>Other service activities</i>

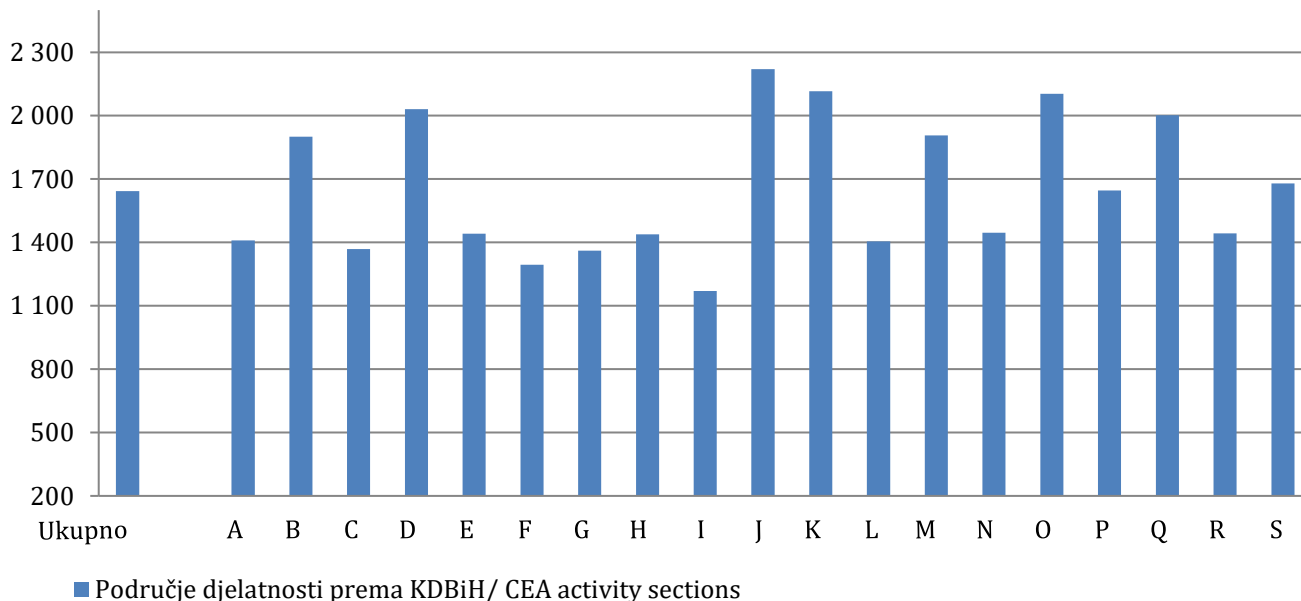
²⁾ KDBiH – Klasifikacija djelatnosti BiH
CEA – Classification of Economic Activities

Tablica 3. Prosječne mjesečne isplaćene neto plaće za veljaču 2026. godine prema KDBiH - indeksi
Table 3. Average monthly paid off net wages according to CEA, February 2026 - indices

	Nominalni indeksi <i>Nominal indices</i>				Realni indeksi <i>Real indices</i>				
	<u>II 2026</u> I 2026	<u>II 2026</u> II 2025	<u>II 2026</u> Ø 2025	<u>I-II 2026</u> I-II 2025	<u>II 2026</u> I 2026	<u>II 2026</u> II 2025	<u>II 2026</u> Ø 2025	<u>I-II 2026</u> I-II 2025	
Ukupno	99,9	109,1	104,6	109,1	99,4	105,6	102,0	105,5	Total
A Poljoprivreda, šumarstvo i ribolov	98,8	110,3	104,2	110,0	98,3	106,8	101,5	106,4	A <i>Agriculture, forestry and fishing</i>
B Vađenje ruda i kamena	101,9	109,7	104,5	108,1	101,3	106,1	101,9	104,5	B <i>Mining and quarrying</i>
C Prerađivačka industrija	99,8	108,1	104,1	108,2	99,3	104,6	101,5	104,7	C <i>Manufacturing</i>
D Proizvodnja i opskrba električnom energijom, plinom, parom i klimatizacija	101,1	108,3	104,1	105,4	100,6	104,9	101,5	101,9	D <i>Electricity, gas, steam and air conditioning supply</i>
E Opskrba vodom, uklanjanje otpadnih voda, gospodarenje otpadom, te djelatnosti sanacije okoliša	100,4	108,3	104,9	107,4	99,9	104,8	102,3	103,9	E <i>Water supply; sewerage, waste management and remediation activities</i>
F Građevinarstvo	100,1	107,3	103,7	107,2	99,6	103,9	101,0	103,7	F <i>Construction</i>
G Trgovina na veliko i malo; popravak motornih vozila i motocikala	99,9	107,2	104,4	107,2	99,4	103,8	101,8	103,7	G <i>Wholesale and retail trade; repair of motor vehicles and motorcycles</i>
H Prijevoz i skladištenje	100,9	106,4	103,7	106,7	100,4	103,0	101,1	103,2	H <i>Transportation and storage</i>
I Djelatnosti pružanja smještaja, te pripreme i usluživanja hrane	100,7	104,2	102,9	105,3	100,2	100,9	100,3	101,8	I <i>Accommodation and food service activities</i>
J Informacije i komunikacije	97,2	107,4	102,9	108,8	96,7	103,9	100,3	105,2	J <i>Information and communication</i>
K Financijske djelatnosti i djelatnosti osiguranja	100,1	107,6	102,4	107,1	99,6	104,2	99,8	103,6	K <i>Financial and insurance activities</i>
L Poslovanje nekretninama	98,7	107,6	103,9	108,3	98,2	104,2	101,3	104,8	L <i>Real estate activities</i>
M Stručne, znanstvene i tehničke djelatnosti	99,9	111,3	104,7	110,9	99,4	107,7	102,0	107,2	M <i>Professional, scientific and technical activities</i>
N Administrativne i pomoćne uslužne djelatnosti	101,6	106,7	104,1	105,5	101,1	103,3	101,5	102,1	N <i>Administrative and support service activities</i>
O Javna uprava i obrana, obvezno socijalno osiguranje	102,5	111,8	108,2	111,6	102,0	108,2	105,4	107,9	O <i>Public administration and defence; compulsory social security</i>
P Obrazovanje	101,7	110,1	105,6	110,6	101,2	106,6	102,9	107,0	P <i>Education</i>
Q Djelatnosti zdravstvene i socijalne skrbi	96,2	109,7	101,8	109,4	95,8	106,2	99,2	105,8	Q <i>Human health and social work activities</i>
R Umjetnost, zabava i rekreacija	97,3	108,5	106,6	110,8	96,9	105,0	103,9	107,1	R <i>Arts, entertainment and recreation</i>
S Ostale uslužne djelatnosti	99,3	107,9	105,1	108,3	98,8	104,4	102,4	104,8	S <i>Other service activities</i>

Grafikon 1. Prosječne mjesečne neto plaće za veljaču 2026. godine prema KDBiH

Graph 1. Average monthly net wages, according to CEA, February 2026



Područje djelatnosti prema KDBiH
CEA activity sections

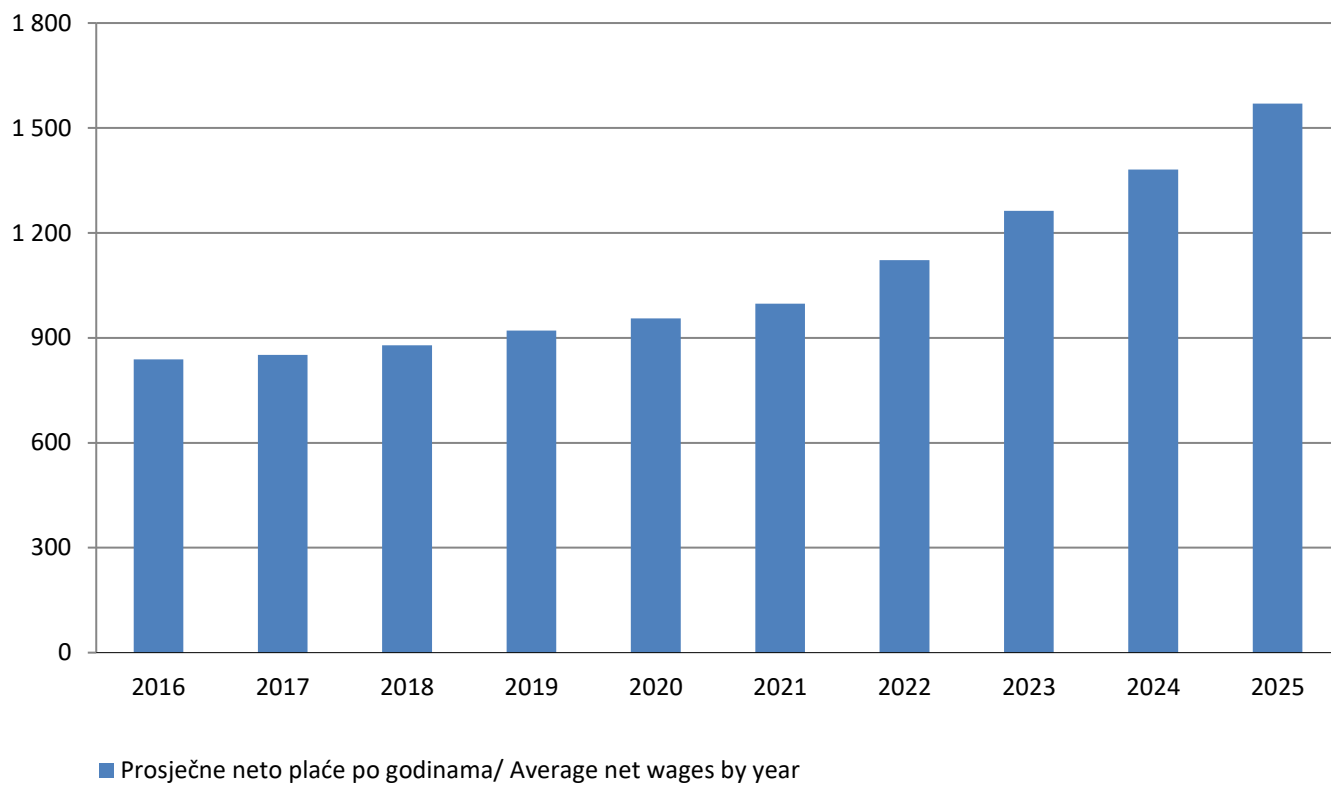
A	Poljoprivreda, šumarstvo i ribarstvo	A	<i>Agriculture, forestry and fishing</i>
B	Vađenje ruda i kamena	B	<i>Mining and quarrying</i>
C	Prerađivačka industrija	C	<i>Manufacturing</i>
D	Proizvodnja i opskrba električnom energijom, plinom, parom i klimatizacija	D	<i>Electricity, gas, steam and air conditioning supply</i>
E	Opskrba vodom, uklanjanje otpadnih voda, gospodarenje otpadom, te djelatnosti sanacije okoliša	E	<i>Water supply; sewerage, waste management and remediation activities</i>
F	Građevinarstvo	F	<i>Construction</i>
G	Trgovina na veliko i malo; popravak motornih vozila i motocikala	G	<i>Wholesale and retail trade; repair of motor vehicles and motorcycles</i>
H	Prijevoz i skladištenje	H	<i>Transportation and storage</i>
I	Djelatnosti pružanja smještaja, te pripreme i usluživanja hrane	I	<i>Accommodation and food service activities</i>
J	Informacije i komunikacije	J	<i>Information and communication</i>
K	Financijske djelatnosti i djelatnosti osiguranja	K	<i>Financial and insurance activities</i>
L	Poslovanje nekretninama	L	<i>Real estate activities</i>
M	Stručne, znanstvene i tehničke djelatnosti	M	<i>Professional, scientific and technical activities</i>
N	Administrativne i pomoćne uslužne djelatnosti	N	<i>Administrative and support service activities</i>
O	Javna uprava i obrana, obavezno socijalno osiguranje	O	<i>Public administration and defence; compulsory social security</i>
P	Obrazovanje	P	<i>Education</i>
Q	Djelatnosti zdravstvene zaštite i socijalne skrbi	Q	<i>Human health and social work activities</i>
R	Umjetnost, zabava i rekreacija	R	<i>Arts, entertainment and recreation</i>
S	Ostale uslužne djelatnosti	S	<i>Other service activities</i>

Tablica 4. Prosječne mjesečne neto plaće od 2016. do 2025. godine prema KDBiH*Table 4. Average monthly net wages from 2016 to 2025, according to CEA*

	2016	2017	2018	2019	2020	2021	2022	2023	2024	2025	
Ukupno	838	851	879	921	956	998	1122	1 263	1 381	1 570	<i>Total</i>
A Poljoprivred, šumarstvo i ribolov	758	778	791	820	838	865	975	1 098	1 223	1 353	<i>A Agriculture, forestry and fishing</i>
B Vađenje ruda i kamena	984	1 005	1 039	1 061	1 103	1 144	1 304	1 507	1 643	1 818	<i>B Mining and quarrying</i>
C Prerađivačka industrija	604	630	655	695	718	767	883	1 004	1 115	1 316	<i>C Manufacturing</i>
D Proizvodnja i opskrba električnom energijom, plinom, parom i klimatizacija	1 338	1 354	1 397	1 439	1 456	1 515	1 634	1 768	1 878	1 951	<i>D Electricity, gas, steam and air conditioning supply</i>
E Opskrba vodom; uklanjanje otpadnih voda, gospodarenje otpadom, te djelatnosti sanacije okoliša	783	813	851	873	898	917	1 006	1 111	1 227	1 373	<i>E Water supply; sewerage, waste management and remediation activities</i>
F Građevinarstvo	535	558	580	624	652	699	813	939	1 034	1 249	<i>F Construction</i>
G Trgovina na veliko i malo; popravak motornih vozila i motocikala	591	616	642	690	713	741	866	984	1 091	1 304	<i>G Wholesale and retail trade; repair of motor vehicles and motorcycles</i>
H Prijevoz i skladištenje	781	791	819	836	845	863	991	1 121	1 203	1 387	<i>H Transportation and storage</i>
I Djelatnosti pružanja smještaja, te pripreme i usluživanja hrane	520	536	546	572	587	603	730	829	906	1 137	<i>I Accommodation and food service activities</i>
J Informacije i komunikacije	1 236	1 242	1 280	1 336	1 374	1 442	1 605	1 836	1 969	2 158	<i>J Information and communication</i>
K Financijske djelatnosti i djelatnosti osiguranja	1 381	1 422	1 461	1 561	1 576	1 630	1 678	1 802	1 947	2 067	<i>K Financial and insurance activities</i>
L Poslovanje nekretninama	800	821	753	822	799	852	1 025	1 121	1 185	1 351	<i>L Real estate activities</i>
M Stručne, znanstvene i tehničke djelatnosti	912	1 027	1 027	1 037	1 023	1 091	1 255	1 422	1 598	1 821	<i>M Professional, scientific and technical activities</i>
N Administrativne i pomoćne uslužne djelatnosti	573	573	631	658	717	717	918	1 076	1 179	1 388	<i>N Administrative and support service activities</i>
O Javna uprava i obrana, obvezno socijalno osiguranje	1 194	1 197	1 225	1 269	1 320	1 351	1 484	1 653	1 777	1 944	<i>O Public administration and defence; compulsory social security</i>
P Obrazovanje	856	853	890	945	989	1 022	1 147	1 276	1 398	1 559	<i>P Education</i>
Q Djelatnosti zdravstvene i socijalne skrbi	1 056	1 071	1 151	1 218	1 276	1 330	1 464	1 628	1 761	1 966	<i>Q Human health and social work activities</i>
R Umjetnost, zabava i rekreacija	620	626	630	695	710	740	883	1 023	1 135	1 353	<i>R Arts, entertainment and recreation</i>
S Ostale uslužne djelatnosti	969	938	980	1 027	1 048	1 094	1 219	1 330	1 438	1 598	<i>S Other service activities</i>

Grafikon 2. Prosječne mjesečne neto plaće od 2016. do 2025.godine

Graph 2. Average monthly net wages from 2016 to 2025



METODOLOŠKA OBJAŠNENJA

Izvor podataka

Podaci o prosječnim mjesečnim isplaćenim neto plaćama prate se redovitim mjesečnim istraživanjem o zaposlenima i plaći (RAD – 1). Istraživanjem su obuhvaćeni zaposleni u pravnim osobama svih oblika vlasništva, u tijelima državne vlasti svih razina, ustanove i druge organizacije po organizaciono-teritorijalnom principu na razini općine.

Nisu obuhvaćeni zaposleni u obrtu i slobodnim profesijama kao i pripadnici obrane.

Podaci o plaćama prikupljaju se izvješćem koji se u pravnim osobama popunjava na temelju evidencija o plaćama.

Obuhvat i usporedivost

Istraživanjem o prosječnim mjesečnim isplaćenim neto plaćama zaposlenih u pravnim osobama obuhvaćene su isplaćene neto plaće zaposlenih koji imaju utemeljen radni odnos, bez obzira na vrstu radnog odnosa i duljinu radnog vremena.

Podaci o prosječnoj mjesečnoj isplaćenoj neto plaći po zaposlenome iskazuju se po načelu obavljenih isplata u tekućem za prethodni mjesec, što odgovara dinamici isplata u najvećem broju pravnih osoba, te se i prosjek plaće po zaposlenome odnosi na mjesec za koji je isplata primljena.

Definicije

Prosječna mjesečna neto plaća obuhvaća plaće zaposlenih za obavljene poslove po osnovu radnog odnosa i naknade za godišnji odmor, plaćeno odsustvo, blagdane i neradne dane određene zakonom, bolovanja koja isplaćuje poslovni subjekt, odsutnost za vrijeme stručnog obrazovanja, zastoje na poslu bez krivnje zaposlenoga. Prosječna mjesečna bruto plaća obuhvaća sve vrste neto plaća zaposlenih plus zakonom propisana obavezna izdvajanja iz bruto plaće (doprinosi iz bruto plaće i akontacija poreza na dohodak).

Nominalni indeksi neto plaća izračunavaju se iz podataka o prosječnim mjesečnim iznosima neto plaća za odgovarajuće mjesece i godine.

Realni indeksi neto plaća izračunavaju se dijeljenjem nominalnih indeksa neto plaća indeksom potrošačkih cijena za odgovarajuće mjesece i godine.

Kratice

d.n. drugdje nespomenuto
KDBiH Klasifikacija djelatnosti BiH
KM konvertibilna marka

Znakovi

- nema pojave

METHODOLOGICAL EXPLANATIONS

Data source

Data on average monthly paid off net wages are based on regular monthly survey on employment and wages (RAD -1). The survey comprises persons in employment in legal entities of all types of ownership, government bodies, institutions and other organizations.

Persons employed in crafts and trades and free lances and persons employed in defence are not included.

Data on wages are collected by a report form to be filled in by legal entities on the basis of their respective payrolls.

Coverage and comparability

The statistical survey on average monthly net wages of persons employed in legal entities includes net wages of persons in permanent employment, irrespective of the kind of employment and number of working-hours.

Data on average net wages are presented according to realised pays in current for previous month, which is in line with the pay-off dynamics in most legal entities, so the average wage per employed person refers to the month for which the pay is received.

Definitions

Average monthly paid off net wages comprise income of a person in employment earned for work done during regular working hours as well as annual leave, paid leave, public holidays and day-offs as prescribed by law, sickness which are paid by employer, absence for continuing professional education, during lay-off and job stop caused against person's will and of no fault of his own. An average monthly gross wages comprises net income of a person in employment plus contributions from gross wages and advance income tax as prescribed by law.

Nominal indices of net wages are calculated from data on average monthly net wages for respective month and year.

Real indices of net wages are calculated by dividing index of nominal net wages with a consumer price index for the respective month and year.

Abbreviations

*n.e.c. not elsewhere classified
CEA Classification of Economic Activities
KM Convertible mark*

Symbols

- no occurrence

Publikuje Agencija za statistiku Bosne i Hercegovine, 71000 Sarajevo, Zelenih beretki 26
Published by the Agency for Statistics of the Bosnia and Herzegovina, 71000 Sarajevo, Zelenih beretki 26

Telefon/Phone: +387 (33) 911 911 | Telefaks/Telefax: +387 (33) 220 622
Elektronska pošta/E-mail: bhas@bhas.gov.ba | Internetska stranica/Web site: www.bhas.gov.ba

Odgovorne osobe/Responsible persons:

Radoslav Ćorović, pomoćnik ravnateljice za demografiju i socijalne statistike
Radoslav Ćorović, Assistant Director for Demography and Social Statistics

Vesna Ćužić, ravnateljica
Vesna Ćužić, Director

Priopćenje priredili: Vladimir Mijović i Tijana Popić
Prepared by: Vladimir Mijović and Tijana Popić



Razmislite o očuvanju okoliša prije tiskanja dokumenta.
Please consider the environment before printing this document.