



САОПШТЕЊЕ

FIRST RELEASE



Обавезни сте да приликом дозвољених радњи, у свом производу или апликацији наведете извор података.
You are required to specify a data source when allowed in your product or application.

ГОДИНА/YEAR XX

САРАЈЕВО, 18. 6. 2026.

БРОЈ/NUMBER 4

ДЕМОГРАФИЈА И СОЦИЈАЛНЕ СТАТИСТИКЕ

DEMOGRAPHY AND SOCIAL STATISTICS

Просјечне мјесечне исплаћене нето плате запослених за април 2026

Average monthly paid off net wages of persons in employment April 2026

Просјечна мјесечна исплаћена нето плата по запосленоме у правним лицима у БиХ за април 2026. године износила је 1 684 КМ, што показује номиналан раст за 0,2%, а реално је мањи за 1,6% односу на март 2026. године.

In April 2026, the average monthly paid off net wage per person in employment in legal entities in BiH amounted to 1 684 KM, which represented the nominal increased of 0,2%, and a real decreased of 1,6% compared to March 2026.

Просјечна мјесечна исплаћена нето плата за април 2026. године у односу на април 2025. године номинално је виша за 9,0%. За исти тај период реални индекс је био већи за 2,0%.

In comparison to April 2025 the average monthly paid off net wage for the April 2026 was nominally higher by 9,0%. For the same period, the real index was higher by 2,0%.

Табела 1. Просјечне нето плате за април 2026

Table 1. Average monthly net wages, April 2026

	Нето плата у КМ ¹⁾ <i>Net wage in KM¹⁾</i>			Номинални индекси <i>Nominal indices</i>			
	IV 2025	III 2026	IV 2026	$\frac{IV\ 2026}{III\ 2026}$	$\frac{IV\ 2026}{IV\ 2025}$	$\frac{I-IV\ 2026}{I-IV\ 2025}$	
Просјечна мјесечна нето плата, КМ	1 545	1 680	1 684	100,2	109,0	109,2	<i>Average monthly off net wage, KM</i>

¹⁾ КМ – Конвертибилна марка
KM – Convertible mark

Табела 2. Просјечне мјесечне исплаћене нето плате за април 2026. према КДБиХ²⁾

Table 2. Average monthly paid net wages according to CEA²⁾, April 2026

		Нето плате у КМ <i>Net wages in KM</i>				
		Ø2025	IV 2025	III 2026	IV 2026	
Укупно		1 570	1 545	1 680	1 684	Total
A	Пољопривреда, шумарство и риболов	1 353	1 333	1 447	1 476	A Agriculture, forestry and fishing
B	Вађење руда и камена	1 818	1 806	1 863	1 861	B Mining and quarrying
C	Прерађивачка индустрија	1 316	1 301	1 384	1 399	C Manufacturing
D	Производња и снабдијевање електричном енергијом, плин, паром и климатизација	1 951	1 922	2 064	2 067	D Electricity, gas, steam and air conditioning supply
E	Снабдијевање водом; уклањање отпадних вода, управљање отпадом, та дјелатности санације животне средине	1 373	1 350	1 462	1 457	E Water supply; sewerage, waste management and remediation activities
F	Грађевинарство	1 249	1 237	1 306	1 307	F Construction
G	Трговина на велико и мало; поправка моторних возила и мотоцикала	1 304	1 297	1 386	1 383	G Wholesale and retail trade; repair of motor vehicles and motorcycles
H	Превоз и складиштење	1 387	1 367	1 460	1 470	H Transportation and storage
I	Дјелатности пружања смјештаја, те припрема и услуживање хране	1 137	1 113	1 169	1 157	I Accommodation and food service activities
J	Информације и комуникације	2 158	2 222	2 278	2 399	J Information and communication
K	Финансијске дјелатности и дјелатности осигурања	2 067	2 058	2 303	2 196	K Financial and insurance activities
L	Пословање некретнинама	1 351	1 346	1 424	1 466	L Real estate activities
M	Стручне, научне и техничке дјелатности	1 821	1 792	1 978	1 992	M Professional, scientific and technical activities
N	Административне и помоћне услужне дјелатности	1 388	1 381	1 472	1 469	N Administrative and support service activities
O	Јавна управа и одбрана, обавезно социјално осигурање	1 944	1 873	2 122	2 119	O Public administration and defence; compulsory social security
P	Образовање	1 559	1 534	1 673	1 676	P Education
Q	Дјелатности здравствене и социјалне заштите	1 966	1 890	2 122	2 104	Q Human health and social work activities
R	Умјетност, забава и рекреација	1 353	1 345	1 439	1 463	R Arts, entertainment and recreation
S	Остале услужне дјелатности	1 598	1 563	1 700	1 705	S Other service activities

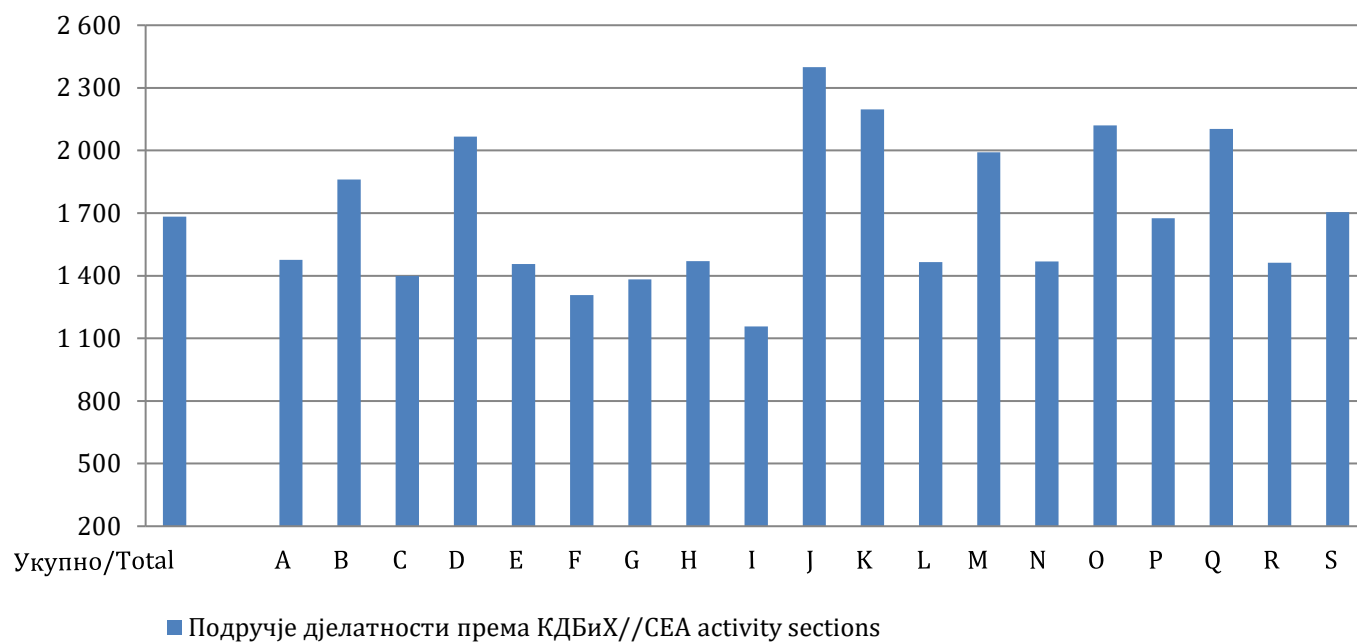
²⁾ КДБиХ – Класификација дјелатности БиХ
CEA – Classification of Economic Activities

Табела 3. Просјечне мјесечне исплаћене нето плате за април 2026. према КДБИХ - индекси
Table 3. Average monthly paid off net wages according to CEA, April 2026 - indices

	Номинални индекси <i>Nominal indices</i>				Реални индекси <i>Real indices</i>					
	IV 2026 III 2026	IV 2026 IV 2025	IV 2026 Ø 2025	I-IV 2026 I-IV 2025	IV 2026 III 2026	IV 2026 IV 2025	IV 2026 Ø 2025	I-IV 2026 I-IV 2025		
	100,2	109,0	107,2	109,2	98,4	102,0	100,9	104,3	Total	
A	Пољопривреда, шумарство и риболов	102,0	110,7	109,1	110,6	100,1	103,7	102,7	105,7	A Agriculture, forestry and fishing
B	Вађење руда и камена	99,9	103,0	102,3	106,4	98,0	96,5	96,3	101,7	B Mining and quarrying
C	Прерађивачка индустрија	101,1	107,5	106,4	107,8	99,2	100,7	100,0	103,0	C Manufacturing
D	Производња и снабдијевање електричном енергијом, гасом, паром и климатизација	100,1	107,5	106,0	106,9	98,3	100,7	99,7	102,1	D Electricity, gas, steam and air conditioning supply
E	Снабдијевање водом; уклањање отпадних вода, управљање отпадом, та дјелатности санације животне средине	99,6	107,9	106,1	107,9	97,8	101,0	99,8	103,0	E Water supply; sewerage, waste management and remediation activities
F	Грађевинарство	100,1	105,7	104,7	106,7	98,2	98,9	98,5	101,9	F Construction
G	Трговина на велико и мало; поправак моторних возила и мотоцикала	99,8	106,6	106,1	106,9	97,9	99,8	99,8	102,1	G Wholesale and retail trade; repair of motor vehicles and motorcycles
H	Превоз и складиштење	100,7	107,6	106,0	107,2	98,8	100,7	99,7	102,4	H Transportation and storage
I	Дјелатности пружања смјештаја, те припрема и	99,0	104,0	101,8	104,5	97,2	97,3	95,8	99,8	I Accommodation and food service activities
J	Информације и комуникације	105,3	108,0	111,1	108,5	103,4	101,1	104,6	103,6	J Information and communication
K	Финансијске дјелатности и дјелатности осигурања	95,4	106,7	106,2	107,4	93,6	99,9	99,9	102,5	K Financial and insurance activities
L	Пословање некретнинама	102,9	108,9	108,5	108,1	101,0	102,0	102,0	103,2	L Real estate activities
M	Стручне, научне и техничке дјелатности	100,7	111,1	109,4	110,7	98,8	104,0	102,9	105,7	M Professional, scientific and technical activities
N	Административне и помоћне услужне дјелатности	99,8	106,3	105,8	106,0	97,9	99,6	99,6	101,2	N Administrative and support service activities
O	Јавна управа и одбрана, обавезно социјално осигурање	99,9	113,2	109,0	112,1	98,0	106,0	102,5	107,0	O Public administration and defence; compulsory social security
P	Образовање	100,2	109,3	107,5	110,1	98,3	102,3	101,1	105,2	P Education
Q	Дјелатности здравствене и социјалне заштите	99,1	111,3	107,0	111,0	97,3	104,2	100,6	106,0	Q Human health and social work activities
R	Умјетност, забава и рекреација	101,6	108,7	108,1	109,6	99,7	101,8	101,7	104,7	R Arts, entertainment and recreation
S	Остале услужне дјелатности	100,3	109,1	106,7	108,4	98,4	102,1	100,4	103,6	S Other service activities

Графикон 1. Просјечне мјесечне нето плате за април 2026. према КДБиХ

Graph 1. Average monthly net wages, according to CEA, April 2026



Подручје дјелатности према КДБиХ
CEA activity sections

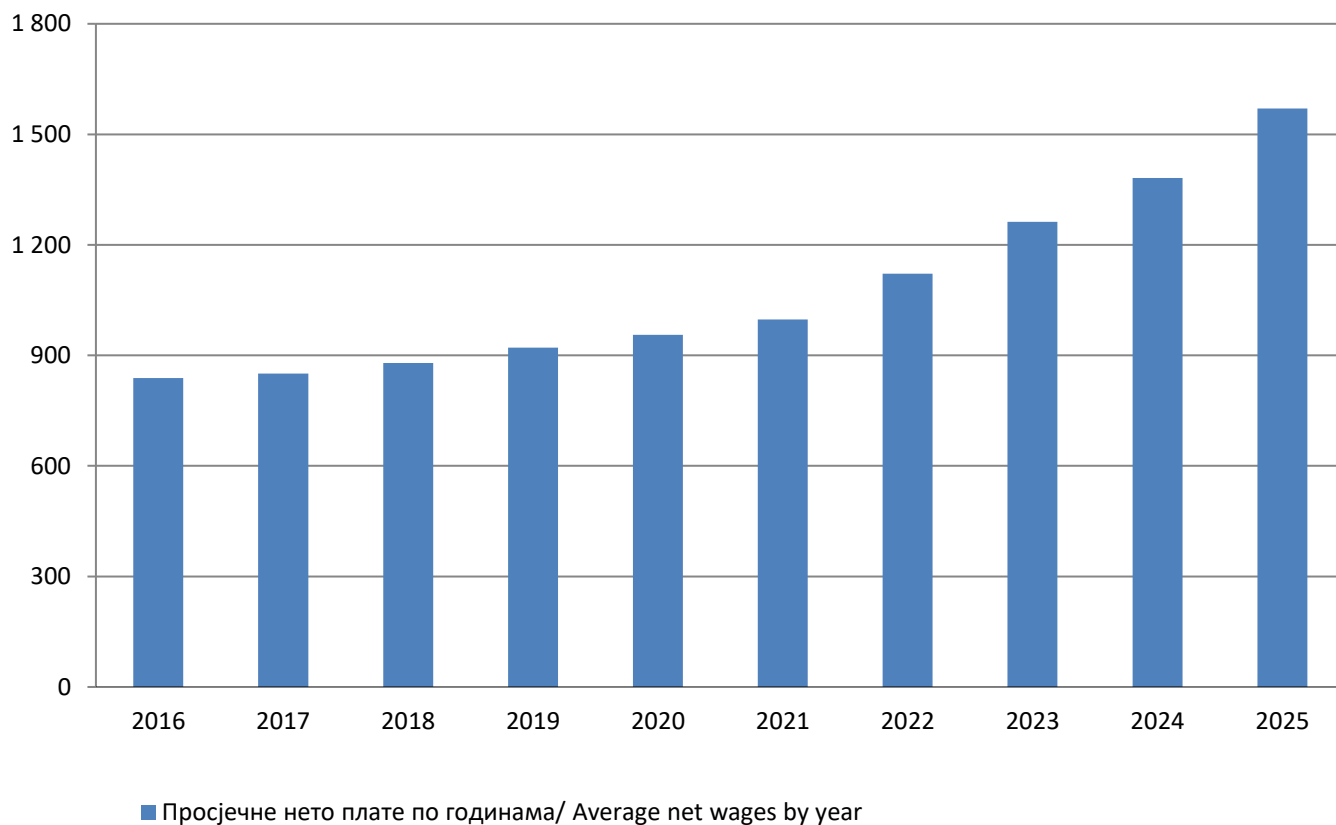
A	Пољопривреда, шумарство и риболов	A	<i>Agriculture, forestry and fishing</i>
B	Вађење руда и камена	B	<i>Mining and quarrying</i>
C	Прерађивачка индустрија	C	<i>Manufacturing</i>
D	Производња и снабдијевање електричном енергијом, гасом, паром и климатизација	D	<i>Electricity, gas, steam and air conditioning supply</i>
E	Снабдијевање водом; уклањање отпадних вода, управљање отпадом, те дјелатности санације животне средине	E	<i>Water supply; sewerage, waste management and remediation activities</i>
F	Грађевинарство	F	<i>Construction</i>
G	Трговина на велико и мало; поправак моторних возила и мотоцикала	G	<i>Wholesale and retail trade; repair of motor vehicles and motorcycles</i>
H	Превоз и складиштење	H	<i>Transportation and storage</i>
I	Дјелатности пружања смјештаја, те припреме и услуживања хране (хотелијерство и угоститељство)	I	<i>Accommodation and food service activities</i>
J	Информације и комуникације	J	<i>Information and communication</i>
K	Финансијске дјелатности и дјелатности осигурања	K	<i>Financial and insurance activities</i>
L	Пословање некретнинама	L	<i>Real estate activities</i>
M	Стручне, научне и техничке дјелатности	M	<i>Professional, scientific and technical activities</i>
N	Административне и помоћне услужне дјелатности	N	<i>Administrative and support service activities</i>
O	Јавна управа и одбрана, обавезно социјално осигурање	O	<i>Public administration and defence; compulsory social security</i>
P	Образовање	P	<i>Education</i>
Q	Дјелатности здравствене и социјалне заштите	Q	<i>Human health and social work activities</i>
R	Умјетност, забава и рекреација	R	<i>Arts, entertainment and recreation</i>
S	Остале услужне дјелатности	S	<i>Other service activities</i>

Табела 4. Просјечне мјесечне нето плате од 2016. до 2025. према КДБИХ
Table 4. Average monthly net wages from 2016 to 2025, according to CEA

	2016	2017	2018	2019	2020	2021	2022	2023	2024	2025	
Укупно	838	851	879	921	956	998	1122	1 263	1 381	1 570	<i>Total</i>
A Пољопривреда, шумарство и риболов	758	778	791	820	838	865	975	1 098	1 223	1 353	<i>A Agriculture, forestry and fishing</i>
B Вађење руда и камена	984	1 005	1 039	1 061	1 103	1 144	1 304	1 507	1 643	1 818	<i>B Mining and quarrying</i>
C Прерађивачка индустрија	604	630	655	695	718	767	883	1 004	1 115	1 316	<i>C Manufacturing</i>
D Производња и снабдијевање електричном енергијом, гасом, паром и климатизација	1 338	1 354	1 397	1 439	1 456	1 515	1 634	1 768	1 878	1 951	<i>D Electricity, gas, steam and air conditioning supply</i>
E Снабдијевање водом; уклањање отпадних вода, управљање отпадом, та дјелатности санације животне средине	783	813	851	873	898	917	1 006	1 111	1 227	1 373	<i>E Water supply; sewerage, waste management and remediation activities</i>
F Грађевинарство	535	558	580	624	652	699	813	939	1 034	1 249	<i>F Construction</i>
G Трговина на велико и мало; поправак моторних возила и мотоцикала	591	616	642	690	713	741	866	984	1 091	1 304	<i>G Wholesale and retail trade; repair of motor vehicles and motorcycles</i>
H Превоз и складиштење	781	791	819	836	845	863	991	1 121	1 203	1 387	<i>H Transportation and storage</i>
I Дјелатности пружања смјештаја, те припрема и услуживање хране	520	536	546	572	587	603	730	829	906	1 137	<i>I Accommodation and food service activities</i>
J Информације и комуникације	1 236	1 242	1 280	1 336	1 374	1 442	1 605	1 836	1 969	2 158	<i>J Information and communication</i>
K Финансијске дјелатности и дјелатности осигурања	1 381	1 422	1 461	1 561	1 576	1 630	1 678	1 802	1 947	2 067	<i>K Financial and insurance activities</i>
L Пословање некретнинама	800	821	753	822	799	852	1 025	1 121	1 185	1 351	<i>L Real estate activities</i>
M Стручне, научне и техничке дјелатности	912	1 027	1 027	1 037	1 023	1 091	1 255	1 422	1 598	1 821	<i>M Professional, scientific and technical activities</i>
N Административне и помоћне услужне дјелатности	573	573	631	658	717	717	918	1 076	1 179	1 388	<i>N Administrative and support service activities</i>
O Јавна управа и одбрана, обавезно социјално осигурање	1 194	1 197	1 225	1 269	1 320	1 351	1 484	1 653	1 777	1 944	<i>O Public administration and defence; compulsory social security</i>
P Образовање	856	853	890	945	989	1 022	1 147	1 276	1 398	1 559	<i>P Education</i>
Q Дјелатности здравствене и социјалне заштите	1 056	1 071	1 151	1 218	1 276	1 330	1 464	1 628	1 761	1 966	<i>Q Human health and social work activities</i>
R Умјетност, забава и рекреација	620	626	630	695	710	740	883	1 023	1 135	1 353	<i>R Arts, entertainment and recreation</i>
S Остале услужне дјелатности	969	938	980	1 027	1 048	1 094	1 219	1 330	1 438	1 598	<i>S Other service activities</i>

Графикон 2. Просјечне мјесечне нето плате од 2016. до 2025.

Graph 2. Average monthly net wages from 2016 to 2025



МЕТОДОЛОШКА ОБЈАШЊЕЊА

Извор података

Подаци о просјечним мјесечним исплаћеним нето платама прате се редовним мјесечним истраживањем о запосленима и плати (РАД - 1). Истраживањем су обухваћени запослени у правним лицима свих облика власништва, у тијелима државне власти свих нивоа, установе и друге организације по организационо-територијалном принципу на нивоу општине.

Нису обухваћени запослени у обрту и слободним професијама као и припадници одбране.

Подаци о платама прикупљају се извјештајем који се у правним лицима попуњава на основу евиденција о платама.

Обухват и упоредивост

Истраживањем о просјечним мјесечним исплаћеним нето платама запослених у правним лицима обухваћене су исплаћене нето плате запослених који имају заснован радни однос, без обзира на врсту радног односа и дужину радног времена.

Подаци о просјечној мјесечној исплаћеној нето плати по запосленоме исказују се по принципу обављених исплата у текућем за претходни мјесец, што одговара динамици исплата у највећем броју правних лица, те се и просјек плате по запосленоме односи на мјесец за који је исплата примљена.

Дефиниције

Просјечна мјесечна нето плата обухвата плате запослених за обављене послове по основу радног односа и накнаде за годишњи одмор, плаћено одсуство, празнике и нерадне дане одређене законом, боловања која се исплаћује пословном субјекту, одсутност за вријеме стручног образовања, застоје на послу без кривице запосленог. Просјечна мјесечна бруто плата обухвата све врсте нето плата запослених плус законом прописана обавезна издвајања из бруто плате (доприноси из бруто плате и аконтација пореза на доходак).

Номинални индекси нето плата израчунавају се из података о просјечним мјесечним износима нето плата за одговарајуће мјесеце и године.

Реални индекси нето плата израчунавају се дијелењем номиналних индекса нето плата индексом потрошачких цијена за одговарајуће мјесеце и године.

Скраћенице

д.н. другдје неспоменуто
КДБиХ Класификација дјелатности БиХ
КМ конвертибилна марка

Знакови

- нема појаве

METHODOLOGICAL EXPLANATIONS

Data source

Data on average monthly paid off net wages are based on regular monthly survey on employment and wages (RAD -1). The survey comprises persons in employment in legal entities of all types of ownership, government bodies, institutions and other organizations.

Persons employed in crafts and trades and free lances and persons employed in defence are not included.

Data on wages are collected by a report form to be filled in by legal entities on the basis of their respective payrolls.

Coverage and comparability

The statistical survey on average monthly net wages of persons employed in legal entities includes net wages of persons in permanent employment, irrespective of the kind of employment and number of working-hours.

Data on average net wages are presented according to realised pays in current for previous month, which is in line with the pay-off dynamics in most legal entities, so the average wage per employed person refers to the month for which the pay is received.

Definitions

Average monthly paid off net wages comprise income of a person in employment earned for work done during regular working hours as well as annual leave, paid leave, public holidays and day-offs as prescribed by law, sickness which are paid by employer, absence for continuing professional education, during lay-off and job stop caused against person's will and of no fault of his own. An average monthly gross wages comprises net income of a person in employment plus contributions from gross wages and advance income tax as prescribed by law.

Nominal indices of net wages are calculated from data on average monthly net wages for respective month and year.

Real indices of net wages are calculated by dividing index of nominal net wages with a consumer price index for the respective month and year.

Abbreviations

n.e.c. not elsewhere classified
CEA Classification of Economic Activities
KM Convertible mark

Symbols

- no occurrence

Објављује Агенција за статистику Босне и Херцеговине, 71000 Сарајево, Зелених беретки 26
Published by the Agency for Statistics of the Bosnia and Herzegovina, 71000 Sarajevo, Zelenih беретки 26

Телефон/Phone: +387 (33) 911 911 | Телефакс/Telefax: +387 (33) 220 622
Електронска пошта/E-mail: bhas@bhas.gov.ba | Интернет страница/ Web site: www.bhas.gov.ba

Одговорна лица/Responsible persons:

Радослав Ћоровић, помоћник директора за демографију и социјалне статистике
Radoslav Ćorović, Assistant Director for Demography and Social Statistics

Весна Ћужић, директор
Vesna Ćužić, Director

Саопштење припремили: Владимир Мијовић и Тијана Попић
Prepared by: Vladimir Mijović and Tijana Popić



 Размислите о очувању животне средине прије штампања документа.
Please consider the environment before printing this document.