



SAOPĆENJE

FIRST RELEASE



Obavezni ste da prilikom dozvoljenih radnji, u svom proizvodu ili aplikaciji navedete izvor podataka.
You are required to specify a data source when allowed in your product or application.

GODINA/YEAR XX

SARAJEVO, 20.05.2026.

BROJ/NUMBER 1

DEMOGRAFIJA I SOCIJALNE STATISTIKE

DEMOGRAPHY AND SOCIAL STATISTICS

Prosječne mjesečne isplaćene neto plaće zaposlenih u 2026. godini po obračunskom periodu (I kvartal)

*Average monthly paid off net wages of persons in employment, 2026
By accounting period (I quarter)*

Za prvi kvartal 2026. godine prosječna mjesečna isplaćena neto plaća po zaposlenome u pravnim osobama u BiH iznosila je 1 656 KM, a u četvrtom kvartalu 2025. godine iznosila je 1 613 KM, što pokazuje da je prosječna mjesečna isplaćena neto plaća u prvom kvartalu 2026. godine nominalno viša za 2,6% u odnosu na četvrti kvartal 2025. godine.

For the first quarter of 2026, the average monthly paid off net wage per person in employment in legal entities in BiH amounted to 1 656 KM, and the fourth quarter of 2025 amounted to 1 613 KM, which represent that the average monthly paid off net wage was nominally by 2,6% higher in the first quarter of 2026 as compared to the fourth quarter of 2025.

Tabela 1. Prosječne mjesečne neto plaće za I kvartal 2026. godine

Table 1. Average monthly net wages, I quarter 2026

	Neto plaća u KM <i>Net wage in KM</i>			Indeksi <i>Indices</i>		
	I-III 2025	X-XII 2025	I-III 2026	$\frac{\text{I-III 2026}}{\text{X-XII 2025}}$	$\frac{\text{I-III 2026}}{\text{I-III 2025}}$	
Prosječna mjesečna neto plaća, KM ¹⁾	1 516	1 613	1 656	102,6	109,2	<i>Average monthly net wages, KM¹⁾</i>

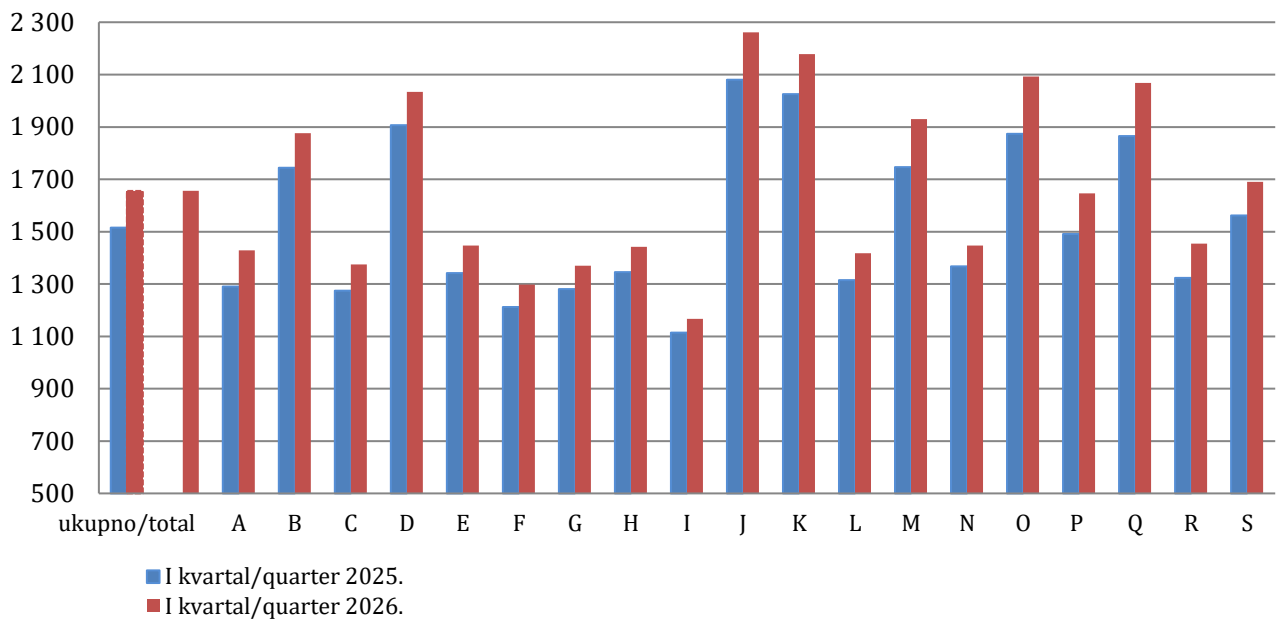
¹⁾ KM – Konvertibilna marka
KM – Convertible mark

Tabela 2. Prosječne mjesečne neto plaće po kvartalima u 2026. godini prema KDBiH²⁾*Table 2. Average monthly paid net wages in 2026, quarterly data according to CEA²⁾*

	Prosječne mjesečne neto plaće, KM <i>Average monthly net wages, KM</i>			Indeksi <i>Indices</i>		
	I-III 2025	X-XII 2025	I-III 2026	$\frac{\text{I-III 2026}}{\text{X-XII 2025}}$	$\frac{\text{I-III 2026}}{\text{I-III 2025}}$	
Ukupno	1 516	1 613	1 656	102,6	109,2	Total
A Poljoprivreda, šumarstvo i ribolov	1 291	1 402	1 428	101,9	110,6	A <i>Agriculture, forestry and fishing</i>
B Vađenje ruda i kamena	1 744	1 876	1 877	100,0	107,6	B <i>Mining and quarrying</i>
C Prerađivačka industrija	1 274	1 355	1 375	101,5	108,0	C <i>Manufacturing</i>
D Proizvodnja i snabdijevanje električnom energijom, plinom, parom i klimatizacija	1 907	1 998	2 034	101,8	106,7	D <i>Electricity, gas, steam and air conditioning supply</i>
E Snabdijevanje vodom, uklanjanje otpadnih voda, upravljanje otpadom, te djelatnosti sanacije okoliša	1 341	1 400	1 446	103,3	107,8	E <i>Water supply; sewerage, waste management and remediation activities</i>
F Građevinarstvo	1 212	1 279	1 298	101,5	107,1	F <i>Construction</i>
G Trgovina na veliko i malo; popravak motornih vozila i motocikala	1 280	1 334	1 370	102,7	107,0	G <i>Wholesale and retail trade; repair of motor vehicles and motorcycles</i>
H Prijevoz i skladištenje	1 346	1 418	1 442	101,6	107,1	H <i>Transportation and storage</i>
I Djelatnosti pružanja smještaja, te pripreme i usluživanja hrane	1 115	1 154	1 166	101,0	104,6	I <i>Accommodation and food service activities</i>
J Informacije i komunikacije	2 081	2 189	2 261	103,3	108,7	J <i>Information and communication</i>
K Finansijske djelatnosti i djelatnosti osiguranje	2 025	2 100	2 178	103,7	107,6	K <i>Financial and insurance activities</i>
L Poslovanje nekretninama	1 315	1 378	1 417	102,9	107,8	L <i>Real estate activities</i>
M Stručne, naučne i tehničke djelatnosti	1 746	1 891	1 931	102,1	110,5	M <i>Professional, scientific and technical activities</i>
N Administrativne i pomoćne uslužne djelatnosti	1 367	1 401	1 447	103,3	105,9	N <i>Administrative and support service activities</i>
O Javna uprava i odbrana, obavezno socijalno osiguranje	1 874	1 993	2 093	105,0	111,7	O <i>Public administration and defence; compulsory social security</i>
P Obrazovanje	1 491	1 606	1 646	102,5	110,4	P <i>Education</i>
Q Djelatnosti zdravstvene i socijalne zaštite	1 865	2 039	2 068	101,5	110,9	Q <i>Human health and social work activities</i>
R Umjetnost, zabava i rekreacija	1 323	1 379	1 455	105,5	109,9	R <i>Arts, entertainment and recreation</i>
S Ostale uslužne djelatnosti	1 562	1 659	1 690	101,9	108,2	S <i>Other service activities</i>

²⁾ KDBiH – Klasifikacija djelatnosti BiH
CEA – Classification of Economic Activities

Grafikon 1. Prosječne mjesečne neto plaće za prvi kvartal 2025. i 2026. godine prema KDBiH
Graph 1. Average monthly net wages for the first quarter 2025 and 2026 according to CEA



Područje djelatnosti prema KDBiH
CEA activity sections

A	Poljoprivreda, šumarstvo i ribolov	A	<i>Agriculture, forestry and fishing</i>
B	Vađenje ruda i kamena	B	<i>Mining and quarrying</i>
C	Prerađivačka industrija	C	<i>Manufacturing</i>
D	Proizvodnja i snabdijevanje električnom energijom, plinom, parom i klimatizacija	D	<i>Electricity, gas, steam and air conditioning supply</i>
E	Snabdijevanje vodom; uklanjanje otpadnih voda, upravljanje otpadom, te djelatnosti sanacije okoliša	E	<i>Water supply; sewerage, waste management and remediation activities</i>
F	Građevinarstvo	F	<i>Construction</i>
G	Trgovina na veliko i malo; popravak motornih vozila i motocikala	G	<i>Wholesale and retail trade; repair of motor vehicles and motorcycles</i>
H	Prijevoz i skladištenje	H	<i>Transportation and storage</i>
I	Djelatnosti pružanja smještaja, te pripreme i usluživanja hrane	I	<i>Accommodation and food service activities</i>
J	Informacije i komunikacije	J	<i>Information and communication</i>
K	Finansijske djelatnosti i djelatnosti osiguranje	K	<i>Financial and insurance activities</i>
L	Poslovanje nekretninama	L	<i>Real estate activities</i>
M	Stručne, naučne i tehničke djelatnosti	M	<i>Professional, scientific and technical activities</i>
N	Administrativne i pomoćne uslužne djelatnosti	N	<i>Administrative and support service activities</i>
O	Javna uprava i odbrana, obavezno socijalno osiguranje	O	<i>Public administration and defence; compulsory social security</i>
P	Obrazovanje	P	<i>Education</i>
Q	Djelatnosti zdravstvene i socijalne zaštite	Q	<i>Human health and social work activities</i>
R	Umjetnost, zabava i rekreacija	R	<i>Arts, entertainment and recreation</i>
S	Ostale uslužne djelatnosti	S	<i>Other service activities</i>

METODOLOŠKA OBJAŠNENJA

Izvor podataka

Podaci o prosječnim mjesečnim isplaćenim neto plaćama prate se redovnim mjesečnim istraživanjem o zaposlenima i plaći (RAD – 1). Istraživanjem su obuhvaćeni zaposleni u pravnim osobama svih oblika vlasništva, u tijelima državne vlasti svih nivoa, ustanove i druge organizacije po organizaciono-teritorijalnom principu na nivou općine.

Nisu obuhvaćeni zaposleni u obrtu i slobodnim profesijama kao i pripadnici odbrane.

Podaci o plaćama prikupljaju se izvještajem koji se u pravnim osobama popunjava na osnovu evidencija o plaćama.

Obuhvat i uporedivost

Istraživanjem o prosječnim mjesečnim isplaćenim neto plaćama zaposlenih u pravnim osobama obuhvaćene su isplaćene neto plaće zaposlenih koji imaju zasnovan radni odnos, bez obzira na vrstu radnog odnosa i dužinu radnog vremena.

Podaci o prosječnoj mjesečnoj isplaćenoj neto plaći po zaposlenome iskazuju se po principu obavljenih isplata u tekućem za prethodni mjesec, što odgovara dinamici isplata u najvećem broju pravnih osoba, te se i prosjek plaće po zaposlenome odnosi na mjesec za koji je isplata primljena.

Definicije

Prosječna mjesečna neto plaća obuhvata plaće zaposlenih za obavljene poslove po osnovu radnog odnosa i naknade za godišnji odmor, plaćeno odsustvo, praznike i neradne dane određene zakonom, bolovanja koja isplaćuje poslovni subjekt, odsutnost za vrijeme stručnog obrazovanja, zastoje na poslu bez krivice zaposlenoga. Prosječna mjesečna bruto plaća obuhvata sve vrste neto plaća zaposlenih plus zakonom propisana obavezna izdvajanja iz bruto plaće (doprinosi iz bruto plaće i akontacija poreza na dohodak).

Nominalni indeksi neto plaća izračunavaju se iz podataka o prosječnim mjesečnim iznosima neto plaća za odgovarajuće mjesece i godine.

Realni indeksi neto plaća izračunavaju se dijeljenjem nominalnih indeksa neto plaća indeksom potrošačkih cijena za odgovarajuće mjesece i godine.

Skraćenice

d.n. drugdje nespomenuto
KDBiH Klasifikacija djelatnosti BiH
KM konvertibilna marka

Znakovi

- nema pojave

METHODOLOGICAL EXPLANATIONS

Data source

Data on average monthly paid off net earnings are based on regular monthly survey on employment and wages (RAD -1). The survey comprises persons in employment in legal entities of all types of ownership, government bodies, institutions and other organizations.

Persons employed in crafts and trades and free lances and persons employed in defence are not included.

Data on earnings are collected by a report form to be filled in by legal entities on the basis of their respective payrolls.

Coverage and comparability

The statistical survey on average monthly net earnings of persons employed in legal entities includes net earnings of persons in permanent employment, irrespective of the kind of employment and number of working-hours.

Data on average net earnings are presented according to realised pays in current for previous month, which is in line with the pay-off dynamics in most legal entities, so the average earning per employed person refers to the month for which the pay is received.

Definitions

Average monthly paid off net earnings comprise income of a person in employment earned for work done during regular working hours as well as annual leave, paid leave, public holidays and day-offs as prescribed by law, sickness which are paid by employer, absence for continuing professional education, during lay-off and job stop caused against person's will and of no fault of his own. An average monthly gross earnings comprises net income of a person in employment plus contributions from gross earnings and advance income tax as prescribed by law.

Nominal indices of net earnings are calculated from data on average monthly net earnings for respective month and year.

Real indices of net earnings are calculated by dividing index of nominal net earnings with a consumer price index for the respective month and year.

Abbreviations

n.e.c. not elsewhere classified
CEA Classification of Economic Activities
KM Convertible mark

Symbols

- no occurrence

Publikuje Agencija za statistiku Bosne i Hercegovine, 71000 Sarajevo, Zelenih beretki 26
Published by the Agency for Statistics of the Bosnia and Herzegovina, 71000 Sarajevo, Zelenih beretki 26

Telefon/Phone: +387 (33) 911 911 | Telefaks/Telefax: +387 (33) 220 622
Elektronska pošta/E-mail: bhas@bhas.gov.ba | Internetska stranica/Web site: www.bhas.ba

Odgovorne osobe/Responsible persons:

Radoslav Ćorović, pomoćnik direktorice za demografiju i socijalne statistike
Radoslav Ćorović, Assistant Director for Demography and Social Statistics

Vesna Ćužić, direktorica
Vesna Ćužić, Director

Saopćenje priredili: Vladimir Mijović i Tijana Popić
Prepared by: Vladimir Mijović and Tijana Popić



 **Razmislite o očuvanju okoliša prije štampanja dokumenta.**
Please consider the environment before printing this document.