



# SAOPĆENJE

## FIRST RELEASE



Obavezni ste da prilikom dozvoljenih radnji, u svom proizvodu ili aplikaciji navedete izvor podataka.  
You are required to specify a data source when allowed in your product or application.

GODINA/YEAR XX

SARAJEVO, 20.04.2026.

BROJ/NUMBER 2

## DEMOGRAFIJA I SOCIJALNE STATISTIKE

### DEMOGRAPHY AND SOCIAL STATISTICS

#### Prosječne mjesečne bruto plaće zaposlenih za februar 2026. godine

*Average monthly gross wages of persons in employment February 2026*

Prosječna mjesečna bruto plaća po zaposlenome u pravnim osobama u BiH za februar 2026. godine iznosila je 2 555 KM, što pokazuje nominalan pad za 0,1%, a realno je manja za 0,6% u odnosu na januar 2026. godine.

*In February 2026, the average monthly gross earning per person in employment in legal entities in BiH amounted to 2 555 KM, which represented the nominal decreased of 0,1%, and a real decreased of 0,6% compared to January 2026.*

Prosječna mjesečna isplaćena bruto plaća za februar 2026. godine u odnosu na februar 2025. godine nominalno je viša za 9,4%. Za isti taj period realni indeks je bio veći za 5,9%.

*In comparison to February 2025 the average monthly gross earnings for the February 2026 was nominally higher by 9,4%. For the same period, the real index was higher by 5,9%.*

**Tabela 1. Prosječne mjesečne bruto plaće za februar 2026. godine**

*Table 1. Average monthly gross wages, February 2026*

	Bruto plaća u KM <sup>1)</sup> <i>Gros wage in KM<sup>1)</sup></i>			Nominalni indeksi <i>Nominal indices</i>			
	II 2025	I 2026	II 2026	$\frac{II\ 2026}{I\ 2026}$	$\frac{II\ 2026}{II\ 2025}$	$\frac{I-II\ 2026}{I-II\ 2025}$	
Prosječna mjesečna bruto plaća, KM	2 336	2 557	2 555	99,9	109,4	109,4	<i>Average monthly off gros wage, KM</i>

<sup>1)</sup> KM – Konvertibilna marka  
KM – Convertible mark

**Tabela 2. Prosječne mjesečne isplaćene bruto plaće za februar 2026. godine prema KDBiH<sup>2)</sup>***Table 2. Average monthly paid gross wage according to CEA<sup>2)</sup>, February 2026*

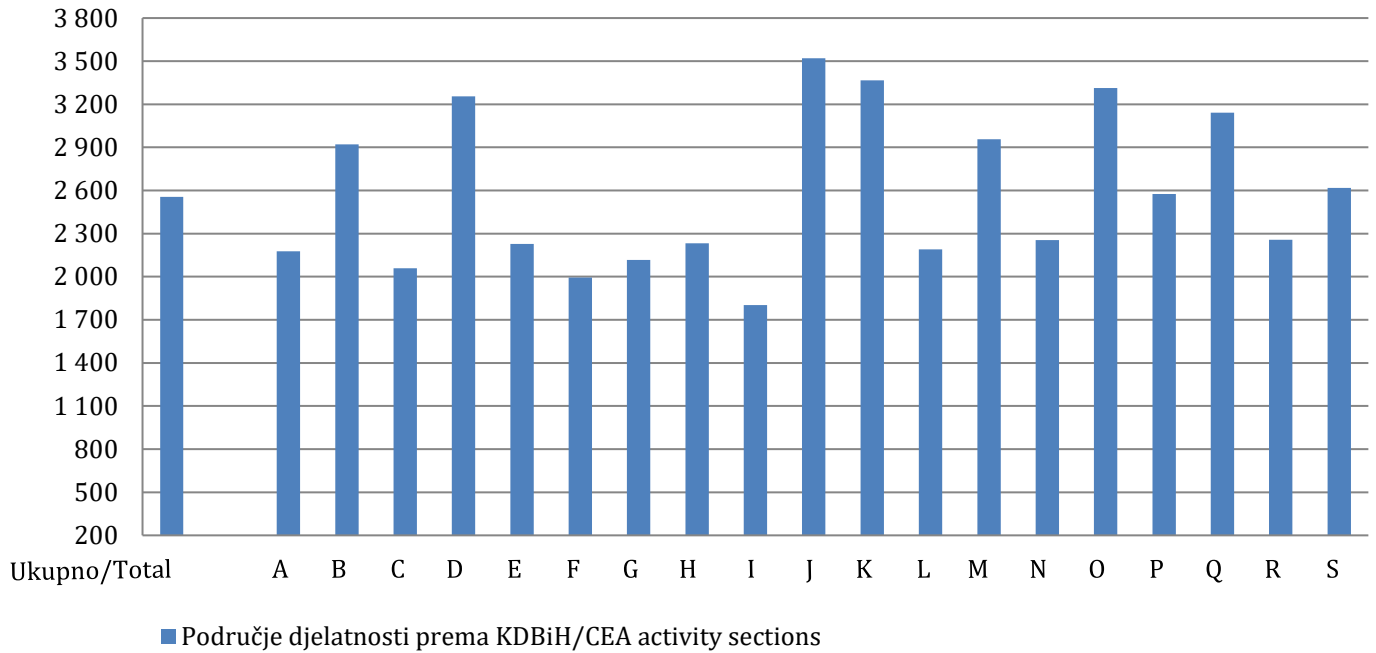
	Bruto plaće u KM Gross wages in KM				
	Ø2025	II 2025	I 2026	II 2026	
<b>Ukupno</b>	<b>2 436</b>	<b>2 336</b>	<b>2 557</b>	<b>2 555</b>	<b>Total</b>
A Poljoprivreda, šumarstvo i ribolov	2 087	1 955	2 184	2 177	A Agriculture, forestry and fishing
B Vađenje ruda i kamena	2 812	2 693	2 860	2 921	B Mining and quarrying
C Prerađivačka industrija	1 978	1 901	2 069	2 058	C Manufacturing
D Proizvodnja i snabdijevanje električnom energijom, plinom, parom i klimatizacija	3 125	2 995	3 220	3 255	D Electricity, gas, steam and air conditioning supply
E Snabdijevanje vodom; uklanjanje otpadnih voda, upravljanje otpadom, te djelatnosti sanacije okoliša	2 123	2 056	2 223	2 227	E Water supply; sewerage, waste management and remediation activities
F Građevinarstvo	1 926	1 858	1 999	1 995	F Construction
G Trgovina na veliko i malo; popravak motornih vozila i motocikala	2 025	1 973	2 120	2 118	G Wholesale and retail trade; repair of motor vehicles and motorcycles
H Prijevoz i skladištenje	2 152	2 097	2 216	2 231	H Transportation and storage
I Djelatnosti pružanja smještaja, te pripreme i usluživanja hrane	1 750	1 726	1 783	1 801	I Accommodation and food service activities
J Informacije i komunikacije	3 396	3 262	3 605	3 520	J Information and communication
K Finansijske djelatnosti i djelatnosti osiguranja	3 268	3 115	3 340	3 367	K Financial and insurance activities
L Poslovanje nekretninama	2 115	2 043	2 217	2 190	L Real estate activities
M Stručne, naučne i tehničke djelatnosti	2 819	2 660	2 967	2 957	M Professional, scientific and technical activities
N Administrativne i pomoćne uslužne djelatnosti	2 166	2 122	2 222	2 255	N Administrative and support service activities
O Javna uprava i odbrana, obavezno socijalno osiguranje	3 045	2 943	3 235	3 313	O Public administration and defence; compulsory social security
P Obrazovanje	2 436	2 335	2 532	2 576	P Education
Q Djelatnosti zdravstvene i socijalne zaštite	3 081	2 852	3 264	3 141	Q Human health and social work activities
R Umjetnost, zabava i rekreacija	2 109	2 071	2 316	2 258	R Arts, entertainment and recreation
S Ostale uslužne djelatnosti	2 485	2 417	2 641	2 619	S Other service activities

<sup>2)</sup> KDBiH – Klasifikacija djelatnosti BiH  
CEA – Classification of Economic Activities

**Tabela 3. Prosječne mjesečne isplaćene bruto plaće za februar 2026. godine prema KDBiH - indeksi**  
*Table 3. Average monthly paid gross wages according to CEA, February 2026 - indices*

	Nominalni indeksi <i>Nominal indices</i>				Realni indeksi <i>Real indices</i>				
	<u>II 2026</u> I 2026	<u>II 2026</u> II 2025	<u>II 2026</u> Ø 2025	<u>I-II 2026</u> I-II 2025	<u>II 2026</u> I 2026	<u>II 2026</u> II 2025	<u>II 2026</u> Ø 2025	<u>I-II 2026</u> I-II 2025	
<b>Ukupno</b>	<b>99,9</b>	<b>109,4</b>	<b>104,9</b>	<b>109,4</b>	<b>99,4</b>	<b>105,9</b>	<b>102,2</b>	<b>105,8</b>	<b>Total</b>
A Poljoprivreda, šumarstvo i ribolov	99,7	111,3	104,3	110,4	99,2	107,8	101,6	106,8	A <i>Agriculture, forestry and fishing</i>
B Vađenje ruda i kamena	102,1	108,5	103,9	107,1	101,6	105,0	101,2	103,6	B <i>Mining and quarrying</i>
C Prerađivačka industrija	99,5	108,3	104,1	108,5	99,0	104,8	101,5	104,9	C <i>Manufacturing</i>
D Proizvodnja i snabdijevanje električnom energijom, plinom, parom i klimatizacija	101,1	108,7	104,2	105,6	100,6	105,2	101,5	102,1	D <i>Electricity, gas, steam and air conditioning supply</i>
E Snabdijevanje vodom, uklanjanje otpadnih voda, upravljanje otpadom, te djelatnosti sanacije okoliša	100,2	108,3	104,9	107,4	99,7	104,9	102,2	103,9	E <i>Water supply; sewerage, waste management and remediation activities</i>
F Građevinarstvo	99,8	107,3	103,6	107,3	99,3	103,9	101,0	103,7	F <i>Construction</i>
G Trgovina na veliko i malo; popravak motornih vozila i motocikala	99,9	107,3	104,5	107,4	99,4	103,9	101,9	103,9	G <i>Wholesale and retail trade; repair of motor vehicles and motorcycles</i>
H Prijevoz i skladištenje	100,7	106,4	103,7	106,9	100,2	103,0	101,0	103,4	H <i>Transportation and storage</i>
I Djelatnosti pružanja smještaja, te pripreme i usluživanja hrane	101,1	104,4	102,9	105,1	100,5	101,0	100,3	101,6	I <i>Accommodation and food service activities</i>
J Informacije i komunikacije	97,6	107,9	103,6	109,1	97,1	104,5	101,0	105,5	J <i>Information and communication</i>
K Finansijske djelatnosti i djelatnosti osiguranja	100,8	108,1	103,0	107,4	100,3	104,6	100,4	103,9	K <i>Financial and insurance activities</i>
L Poslovanje nekretninama	98,8	107,2	103,6	107,5	98,3	103,7	100,9	104,0	L <i>Real estate activities</i>
M Stručne, naučne i tehničke djelatnosti	99,7	111,2	104,9	111,1	99,2	107,6	102,3	107,4	M <i>Professional, scientific and technical activities</i>
N Administrativne i pomoćne uslužne djelatnosti	101,5	106,3	104,1	105,4	101,0	102,9	101,5	102,0	N <i>Administrative and support service activities</i>
O Javna uprava i odbrana, obavezno socijalno osiguranje	102,4	112,6	108,8	112,5	101,9	109,0	106,1	108,8	O <i>Public administration and defence; compulsory social security</i>
P Obrazovanje	101,7	110,3	105,7	111,0	101,2	106,8	103,1	107,4	P <i>Education</i>
Q Djelatnosti zdravstvene i socijalne zaštite	96,2	110,1	101,9	109,6	95,8	106,6	99,4	106,0	Q <i>Human health and social work activities</i>
R Umjetnost, zabava i rekreacija	97,5	109,0	107,0	111,3	97,0	105,5	104,3	107,7	R <i>Arts, entertainment and</i>
S Ostale uslužne djelatnosti	99,2	108,4	105,4	108,8	98,7	104,9	102,7	105,2	S <i>Other service activities</i>

**Grafikon 1. Prosječne mjesečne bruto plaće za februar 2026. godine prema KDBiH**  
*Graph 1. Average monthly gross wages, according to CEA, February 2026*



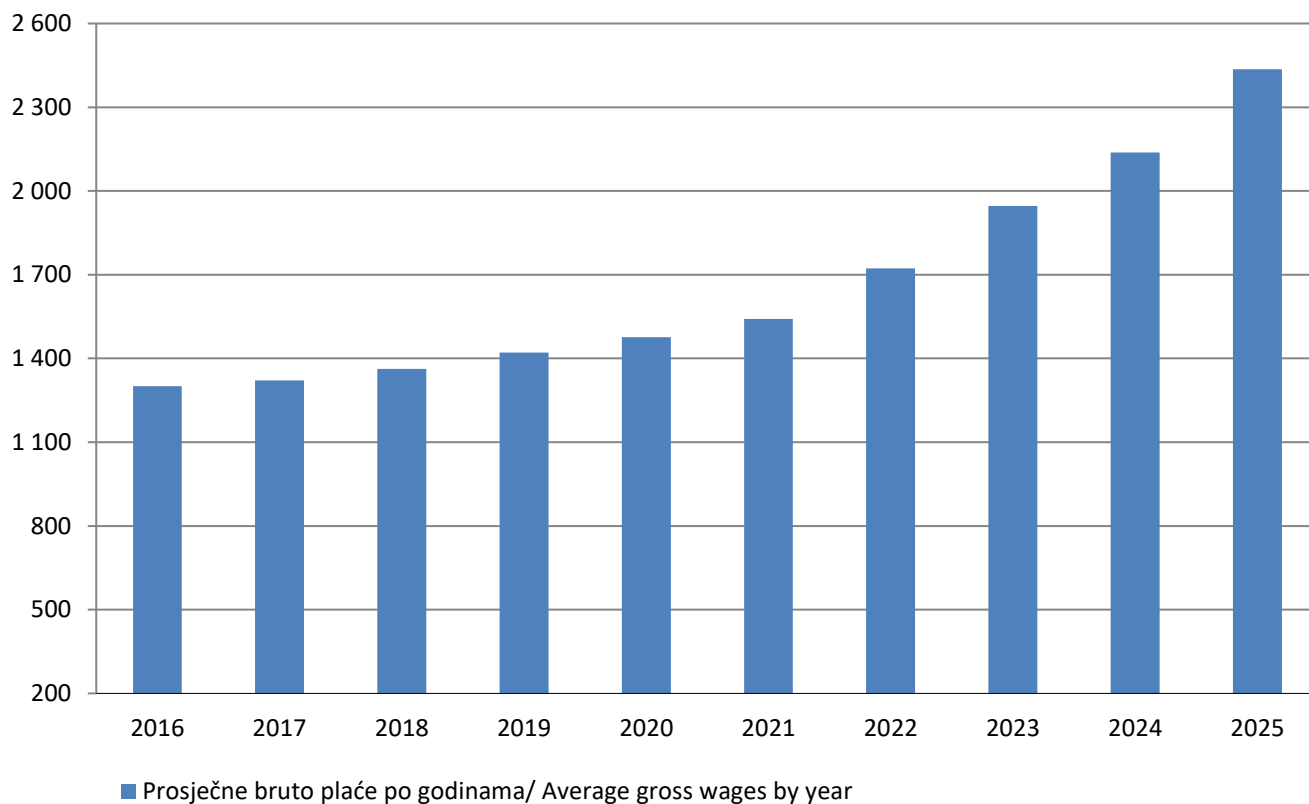
**Područje djelatnosti prema KDBiH**  
*CEA activity sections*

A	Poljoprivreda, šumarstvo i ribolov	A	<i>Agriculture, forestry and fishing</i>
B	Vađenje ruda i kamena	B	<i>Mining and quarrying</i>
C	Prerađivačka industrija	C	<i>Manufacturing</i>
D	Proizvodnja i snabdijevanje električnom energijom, plinom, parom i klimatizacija	D	<i>Electricity, gas, steam and air conditioning supply</i>
E	Snabdijevanje vodom; uklanjanje otpadnih voda, upravljanje otpadom, te djelatnosti sanacije okoliša	E	<i>Water supply; sewerage, waste management and remediation activities</i>
F	Građevinarstvo	F	<i>Construction</i>
G	Trgovina na veliko i malo; popravak motornih vozila i motocikala	G	<i>Wholesale and retail trade; repair of motor vehicles and motorcycles</i>
H	Prijevoz i skladištenje	H	<i>Transportation and storage</i>
I	Djelatnosti pružanja smještaja, te pripreme i usluživanja hrane	I	<i>Accommodation and food service activities</i>
J	Informacije i komunikacije	J	<i>Information and communication</i>
K	Finansijske djelatnosti i djelatnosti osiguranja	K	<i>Financial and insurance activities</i>
L	Poslovanje nekretninama	L	<i>Real estate activities</i>
M	Stručne, naučne i tehničke djelatnosti	M	<i>Professional, scientific and technical activities</i>
N	Administrativne i pomoćne uslužne djelatnosti	N	<i>Administrative and support service activities</i>
O	Javna uprava i odbrana, obavezno socijalno osiguranje	O	<i>Public administration and defence; compulsory social security</i>
P	Obrazovanje	P	<i>Education</i>
Q	Djelatnosti zdravstvene i socijalne zaštite	Q	<i>Human health and social work activities</i>
R	Umjetnost, zabava i rekreacija	R	<i>Arts, entertainment and recreation</i>
S	Ostale uslužne djelatnosti	S	<i>Other service activities</i>

**Tabela 4. Prosječne mjesečne bruto plaće od 2016. do 2025. godine prema KDBiH***Table 4. Average monthly gross wages from 2016 to 2025, according to CEA*

	2016	2017	2018	2019	2020	2021	2022	2023	2024	2025	
<b>Ukupno</b>	<b>1301</b>	<b>1321</b>	<b>1363</b>	<b>1421</b>	<b>1476</b>	<b>1542</b>	<b>1723</b>	<b>1947</b>	<b>2138</b>	<b>2436</b>	<i>Total</i>
A Poljoprivred, šumarstvo i ribolov	1 181	1 212	1 225	1 259	1 284	1 331	1 488	1 681	1 883	2 087	<i>A Agriculture, forestry and fishing</i>
B Vađenje ruda i kamena	1 523	1 565	1 615	1 647	1 712	1 772	1 992	2 316	2 539	2 812	<i>B Mining and quarrying</i>
C Prerađivačka industrija	911	950	988	1 042	1 074	1 147	1 312	1 499	1 670	1 978	<i>C Manufacturing</i>
D Proizvodnja i snabdijevanje električnom energijom, plinom, parom i klimatizacija	2 120	2 143	2 208	2 261	2 287	2 413	2 587	2 817	3 000	3 125	<i>D Electricity, gas, steam and air conditioning supply</i>
E Snabdijevanje vodom; uklanjanje otpadnih voda, upravljanje otpadom, te djelatnosti sanacije okoliša	1 207	1 256	1 311	1 340	1 377	1 433	1 536	1 699	1 884	2 123	<i>E Water supply; sewerage, waste management and remediation activities</i>
F Građevinarstvo	815	853	885	948	991	1 075	1 235	1 431	1 582	1 926	<i>F Construction</i>
G Trgovina na veliko i malo; popravak motornih vozila i motocikala	902	943	982	1 052	1 091	1 139	1 323	1 511	1 684	2 025	<i>G Wholesale and retail trade; repair of motor vehicles and motorcycles</i>
H Prijevoz i skladištenje	1 205	1 220	1 262	1 282	1 297	1 323	1 514	1 721	1 858	2 152	<i>H Transportation and storage</i>
I Djelatnosti pružanja smještaja, te pripreme i usluživanja hrane	793	820	833	870	891	915	1 108	1 266	1 380	1 750	<i>I Accommodation and food service activities</i>
J Informacije i komunikacije	1 955	1 966	2 023	2 098	2 159	2 267	2 511	2 881	3 101	3 396	<i>J Information and communication</i>
K Finansijske djelatnosti i djelatnosti osiguranja	2 186	2 252	2 310	2 461	2 487	2 579	2 637	2 837	3 075	3 268	<i>K Financial and insurance activities</i>
L Poslovanje nekretninama	1 230	1 269	1 158	1 269	1 232	1 308	1 587	1 737	1 848	2 115	<i>L Real estate activities</i>
M Stručne, naučne i tehničke djelatnosti	1 423	1 611	1 609	1 618	1 596	1 706	1 953	2 210	2 485	2 819	<i>M Professional, scientific and technical activities</i>
N Administrativne i pomoćne uslužne djelatnosti	817	880	928	964	1 005	1 100	1 412	1 673	1 844	2 166	<i>N Administrative and support service activities</i>
O Javna uprava i odbrana, obavezno socijalno osiguranje	1 878	1 885	1 925	1 984	2 067	2 112	2 307	2 580	2 781	3 045	<i>O Public administration and defence; compulsory social security</i>
P Obrazovanje	1 338	1 331	1 387	1 473	1 540	1 590	1 777	1 985	2 182	2 436	<i>P Education</i>
Q Djelatnosti zdravstvene i socijalne zaštite	1 657	1 683	1 807	1 904	2 000	2 072	2 267	2 528	2 745	3 081	<i>Q Human health and social work activities</i>
R Umjetnost, zabava i rekreacija	956	967	969	1 067	1 089	1 145	1 346	1 575	1 759	2 109	<i>R Arts, entertainment and recreation</i>
S Ostale uslužne djelatnosti	1 505	1 457	1 514	1 594	1 620	1 697	1 881	2 062	2 238	2 485	<i>S Other service activities</i>

**Grafikon 2. Prosječne mjesečne bruto plaće od 2016. do 2025. godine**  
*Graph 2. Average monthly gross wages from 2016 to 2025*



## METODOLOŠKA OBJAŠNENJA

### Izvor podataka

Podaci o prosječnim mjesečnim bruto plaćama prate se redovnim mjesečnim istraživanjem o zaposlenima i plaći (RAD - 1). Istraživanjem su obuhvaćeni zaposleni u pravnim osobama svih oblika vlasništva, u tijelima državne vlasti svih nivoa, ustanove i druge organizacije po organizaciono-teritorijalnom principu na nivou općine.

Nisu obuhvaćeni zaposleni u obrtu i slobodnim profesijama kao i pripadnici odbrane.

Podaci o plaćama prikupljaju se izvještajem koji se u pravnim osobama popunjava na osnovu evidencija o plaćama.

### Obuhvat i uporedivost

Istraživanjem o prosječnim mjesečnim isplaćenim neto i bruto plaćama zaposlenih u pravnim osobama obuhvaćene su isplaćene neto i bruto plaće zaposlenih koji imaju zasnovan radni odnos, bez obzira na vrstu radnog odnosa i dužinu radnog vremena.

Podaci o prosječnoj mjesečnoj isplaćenoj neto i bruto plaći po zaposlenome iskazuju se po principu obavljenih isplata u tekućem za prethodni mjesec, što odgovara dinamici isplata u najvećem broju pravnih osoba, te se i prosjek plaće po zaposlenome odnosi na mjesec za koji je isplata primljena.

### Definicije

Prosječna mjesečna bruto plaća obuhvata sve vrste neto plaća zaposlenih plus zakonom propisana obavezna izdvajanja iz bruto plaće (doprinosi iz bruto plaće i akontacija poreza na dohodak).

Nominalni indeksi bruto plaća izračunavaju se iz podataka o prosječnim mjesečnim iznosima bruto plaća za odgovarajuće mjesece i godine.

### Skraćenice

d.n. drugdje nespomenuto  
KDBiH Klasifikacija djelatnosti BiH  
KM konvertibilna marka

### Znakovi

- nema pojave

## METHODOLOGICAL EXPLANATIONS

### Data source

*Data on average monthly gross wages are based on regular monthly survey on employment and wages (RAD -1). The survey comprises persons in employment in legal entities of all types of ownership, government bodies, institutions and other organizations.*

*Persons employed in crafts and trades and free lances and persons employed in defence are not covered.*

*Data on wages are collected by a report form to be filled in by legal entities on the basis of their respective payrolls.*

### Coverage and comparability

*The statistical survey on average monthly gross and net wages of persons employed in legal entities includes gross and net earnings of persons in permanent employment, irrespective of the kind of employment and number of working-hours.*

*Data on average gross and net wages are presented according to realised pays in current for previous month, which is in line with the pay-off dynamics in most legal entities, so the average wage per employed person refers to the month for which the pay is received.*

### Definitions

*Average monthly gross wages comprise net income of a person in employment plus contributions from gross wages and advance income tax as prescribed by law.*

*Nominal indices of gross wages are calculated from data on average monthly gross wages for respective month and year.*

### Abbreviations

*n.e.c. not elsewhere classified  
CEA Classification of Economic Activities  
KM Convertible mark*

### Symbols

*- no occurrence*

**Publikuje Agencija za statistiku Bosne i Hercegovine, 71000 Sarajevo, Zelenih beretki 26**  
*Published by the Agency for Statistics of the Bosnia and Herzegovina, 71000 Sarajevo, Zelenih beretki 26*

**Telefon/Phone: +387 (33) 911 911 | Telefaks/Telefax: +387 (33) 220 622**  
**Elektronska pošta/E-mail: [bhas@bhas.gov.ba](mailto:bhas@bhas.gov.ba) | Internetska stranica/Web site: Web site: [www.bhas.gov.ba](http://www.bhas.gov.ba)**

**Odgovorne osobe/Responsible persons:**

**Radoslav Ćorović, pomoćnik direktorice za demografiju i socijalne statistike**  
*Radoslav Ćorović, Assistant Director for Demography and Social Statistics*

**Vesna Ćužić, direktorica**  
*Vesna Ćužić, Acting Director*

**Saopćenje priredili: Vladimir Mijović i Tijana Popić**  
*Prepared by: Vladimir Mijović and Tijana Popić*

