



PRIOPĆENJE

FIRST RELEASE



Obvezni ste da prilikom dozvoljenih radnji, u svom proizvodu ili aplikaciji navedete izvor podataka.
You are required to specify a data source when allowed in your product or application.

GODINA/YEAR XX

SARAJEVO, 18.6.2026.

BROJ/NUMBER 4

DEMOGRAFIJA I SOCIJALNE STATISTIKE

DEMOGRAPHY AND SOCIAL STATISTICS

Prosječne mjesečne bruto plaće zaposlenih za travanj 2026. *Average monthly gross wages of persons in employment April 2026*

Prosječna mjesečna bruto plaća po zaposlenome u pravnim osobama u BiH za travanj 2026. godine iznosila je 2 618 KM, što pokazuje nominalan rast za 0,3%, a realno je manji za 1,6% u odnosu na ožujak 2026. godine.

In April 2026, the average monthly gross earning per person in employment in legal entities in BiH amounted to 2 618 KM, which represented the nominal increased of 0,3%, and a real decreased of 1,6% compared to March 2026.

Prosječna mjesečna isplaćena bruto plaća za travanj 2026. godine u odnosu na travanj 2025. godine nominalno je viša za 9,2%. Za isto to razdoblje realni indeks je bio veći za 2,3%.

In comparison to April 2025 the average monthly gross earnings for the April 2026 was nominally higher by 9,2%. For the same period, the real index was higher by 2,3%.

Tablica 1. Prosječne mjesečne bruto plaće za travanj 2026.
Table 1. Average monthly gross wages, April 2026

	Bruto plaća u KM ¹⁾ <i>Gros wage in KM¹⁾</i>			Nominalni indeksi <i>Nominal indices</i>			
	IV. 2025.	III. 2026.	IV. 2026.	IV. 2026. III. 2026.	IV. 2026. IV. 2025.	I-IV. 2026. I-IV. 2025.	
Prosječna mjesečna bruto plaća, KM	2 397	2 610	2 618	100,3	109,2	109,4	<i>Average monthly off gros wage, KM</i>

¹⁾ KM – Konvertibilna marka
KM – Convertible mark

Tablica 2. Prosječne mjesečne isplaćene bruto plaće za travanj 2026. prema KDBiH²⁾

Table 2. Average monthly paid gross wages according to CEA²⁾, April 2026

	Bruto plaće u KM <i>Gross wages in KM</i>				
	Ø2025.	IV. 2025.	III. 2026.	IV. 2026.	
Ukupno	2 436	2 397	2 610	2 618	Total
A Poljoprivreda, šumarstvo i ribolov	2 087	2 060	2 235	2 279	A <i>Agriculture, forestry and fishing</i>
B Vađenje ruda i kamena	2 812	2 806	2 850	2 854	B <i>Mining and quarrying</i>
C Prerađivačka industrija	1 978	1 955	2 082	2 106	C <i>Manufacturing</i>
D Proizvodnja i opskrba električnom energijom, plinom, parom i klimatizacija	3 125	3 078	3 309	3 313	D <i>Electricity, gas, steam and air conditioning supply</i>
E Opskrba vodom; uklanjanje otpadnih voda, gospodarenje otpadom, te djelatnosti sanacije okoliša	2 123	2 094	2 260	2 255	E <i>Water supply; sewerage, waste management and remediation activities</i>
F Građevinarstvo	1 926	1 900	2 013	2 013	F <i>Construction</i>
G Trgovina na veliko i malo; popravak motornih vozila i motocikala	2 025	2 017	2 152	2 147	G <i>Wholesale and retail trade; repair of motor vehicles and motorcycles</i>
H Prijevoz i skladištenje	2 152	2 122	2 273	2 291	H <i>Transportation and storage</i>
I Djelatnosti pružanja smještaja, te pripreme i usluživanja hrane	1 750	1 711	1 809	1 790	I <i>Accommodation and food service activities</i>
J Informacije i komunikacije	3 396	3 508	3 601	3 805	J <i>Information and communication</i>
K Financijske djelatnosti i djelatnosti osiguranja	3 268	3 243	3 642	3 475	K <i>Financial and insurance activities</i>
L Poslovanje nekretninama	2 115	2 110	2 230	2 289	L <i>Real estate activities</i>
M Stručne, znanstvene i tehničke djelatnosti	2 819	2 775	3 061	3 082	M <i>Professional, scientific and technical activities</i>
N Administrativne i pomoćne uslužne djelatnosti	2 166	2 161	2 300	2 325	N <i>Administrative and support service activities</i>
O Javna uprava i obrana, obvezno socijalno osiguranje	3 045	2 929	3 330	3 328	O <i>Public administration and defence; compulsory social security</i>
P Obrazovanje	2 436	2 394	2 616	2 621	P <i>Education</i>
Q Djelatnosti zdravstvene i socijalne skrbi	3 081	2 955	3 334	3 300	Q <i>Human health and social work activities</i>
R Umjetnost, zabava i rekreacija	2 109	2 107	2 248	2 281	R <i>Arts, entertainment and recreation</i>
S Ostale uslužne djelatnosti	2 485	2 428	2 641	2 638	S <i>Other service activities</i>

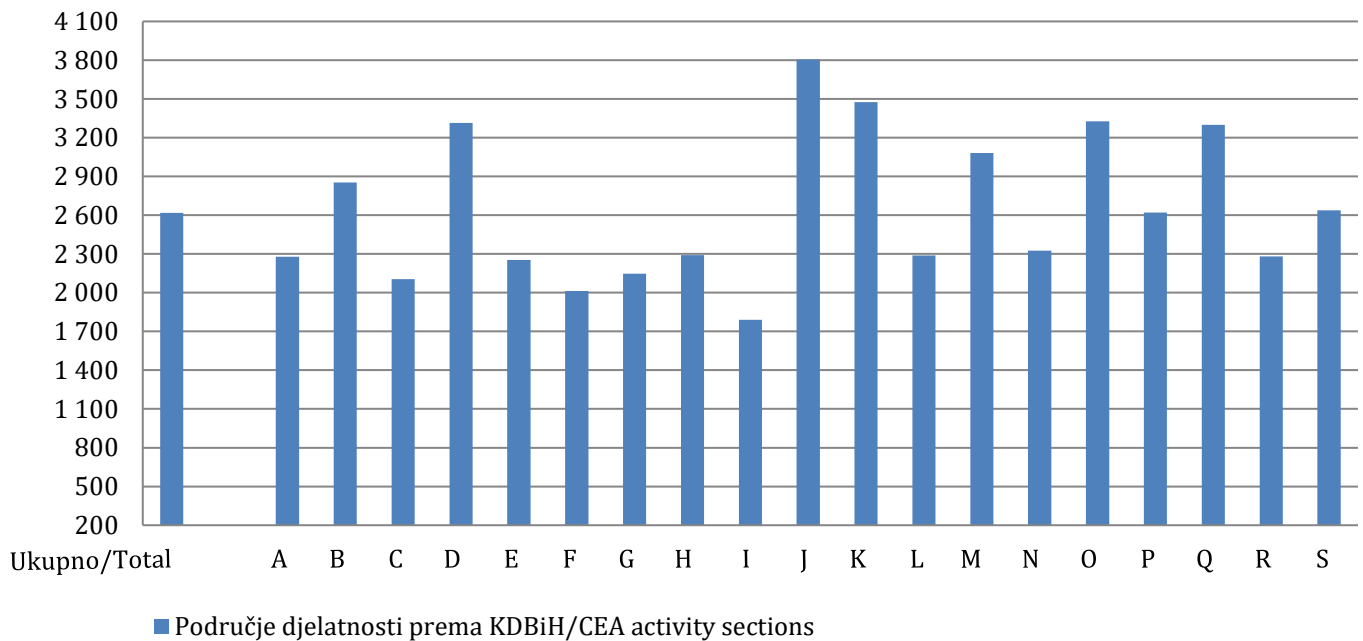
²⁾ KDBiH – Klasifikacija djelatnosti BiH
CEA – Classification of Economic Activities

Tablica 3. Prosječne mjesečne isplaćene bruto plaće za travanj 2026. prema KDBiH - indeksi
Table 3. Average monthly paid gross wages according to CEA, April 2026 - indices

	Nominalni indeksi <i>Nominal indices</i>				Realni indeksi <i>Real indices</i>				
	<u>IV.</u> <u>2026.</u> III. 2026	<u>IV.</u> <u>2026.</u> IV. 2025	<u>IV. 2026.</u> Ø 2025.	<u>I.-IV.</u> <u>2026.</u> I.-IV. 2025	<u>IV.</u> <u>2026.</u> III. 2026	<u>IV.</u> <u>2026.</u> IV. 2025	<u>IV.</u> <u>2026.</u> Ø 2025.	<u>I.-IV.</u> <u>2026.</u> I.-IV. 2025	
Ukupno	100,3	109,2	107,4	109,4	98,4	102,3	101,1	104,5	Total
A Poljoprivreda, šumarstvo i ribolov	102,0	110,7	109,2	110,8	100,1	103,6	102,7	105,8	A <i>Agriculture, forestry and fishing</i>
B Vađenje ruda i kamena	100,1	101,7	101,5	105,2	98,3	95,3	95,5	100,5	B <i>Mining and quarrying</i>
C Prerađivačka industrija	101,1	107,7	106,5	108,1	99,3	100,9	100,2	103,2	C <i>Manufacturing</i>
D Proizvodnja i opskrba električnom energijom, plinom, parom i klimatizacija	100,1	107,6	106,0	107,1	98,3	100,8	99,8	102,3	D <i>Electricity, gas, steam and air conditioning supply</i>
E Opskrba vodom, uklanjanje otpadnih voda, gospodarenje otpadom, te djelatnosti sanacije okoliša	99,8	107,7	106,2	107,7	97,9	100,8	99,9	102,9	E <i>Water supply; sewerage, waste management and remediation activities</i>
F Građevinarstvo	100,0	105,9	104,5	106,8	98,1	99,2	98,3	102,0	F <i>Construction</i>
G Trgovina na veliko i malo; popravak motornih vozila i motocikala	99,8	106,4	106,0	106,9	97,9	99,7	99,7	102,1	G <i>Wholesale and retail trade; repair of motor vehicles and motorcycles</i>
H Prijevoz i skladištenje	100,8	108,0	106,5	107,5	98,9	101,1	100,1	102,7	H <i>Transportation and storage</i>
I Djelatnosti pružanja smještaja, te pripreme i usluživanja hrane	98,9	104,6	102,3	104,8	97,1	98,0	96,2	100,1	I <i>Accommodation and food service activities</i>
J Informacije i komunikacije	105,7	108,4	112,0	108,8	103,7	101,5	105,4	104,0	J <i>Information and communication</i>
K Financijske djelatnosti i djelatnosti osiguranja	95,4	107,2	106,3	107,7	93,6	100,3	100,0	102,8	K <i>Financial and insurance activities</i>
L Poslovanje nekretninama	102,6	108,5	108,2	107,6	100,7	101,6	101,8	102,7	L <i>Real estate activities</i>
M Stručne, znanstvene i tehničke djelatnosti	100,7	111,1	109,3	110,7	98,8	104,0	102,8	105,7	M <i>Professional, scientific and technical activities</i>
N Administrativne i pomoćne uslužne djelatnosti	101,1	107,6	107,3	106,2	99,2	100,8	101,0	101,5	N <i>Administrative and support service activities</i>
O Javna uprava i obrana, obvezno socijalno osiguranje	99,9	113,6	109,3	112,7	98,1	106,4	102,8	107,6	O <i>Public administration and defence; compulsory social security</i>
P Obrazovanje	100,2	109,5	107,6	110,4	98,3	102,5	101,2	105,4	P <i>Education</i>
Q Djelatnosti zdravstvene i socijalne skrbi	99,0	111,7	107,1	111,3	97,1	104,6	100,8	106,3	Q <i>Human health and social work activities</i>
R Umjetnost, zabava i rekreacija	101,5	108,3	108,2	109,8	99,6	101,4	101,8	104,9	R <i>Arts, entertainment and recreation</i>
S Ostale uslužne djelatnosti	99,9	108,7	106,2	108,6	98,0	101,7	99,9	103,7	S <i>Other service activities</i>

Grafikon 1. Prosječne mjesečne bruto plaće za travanj 2026. prema KDBiH

Graph 1. Average monthly gross wages, according to CEA, April 2026



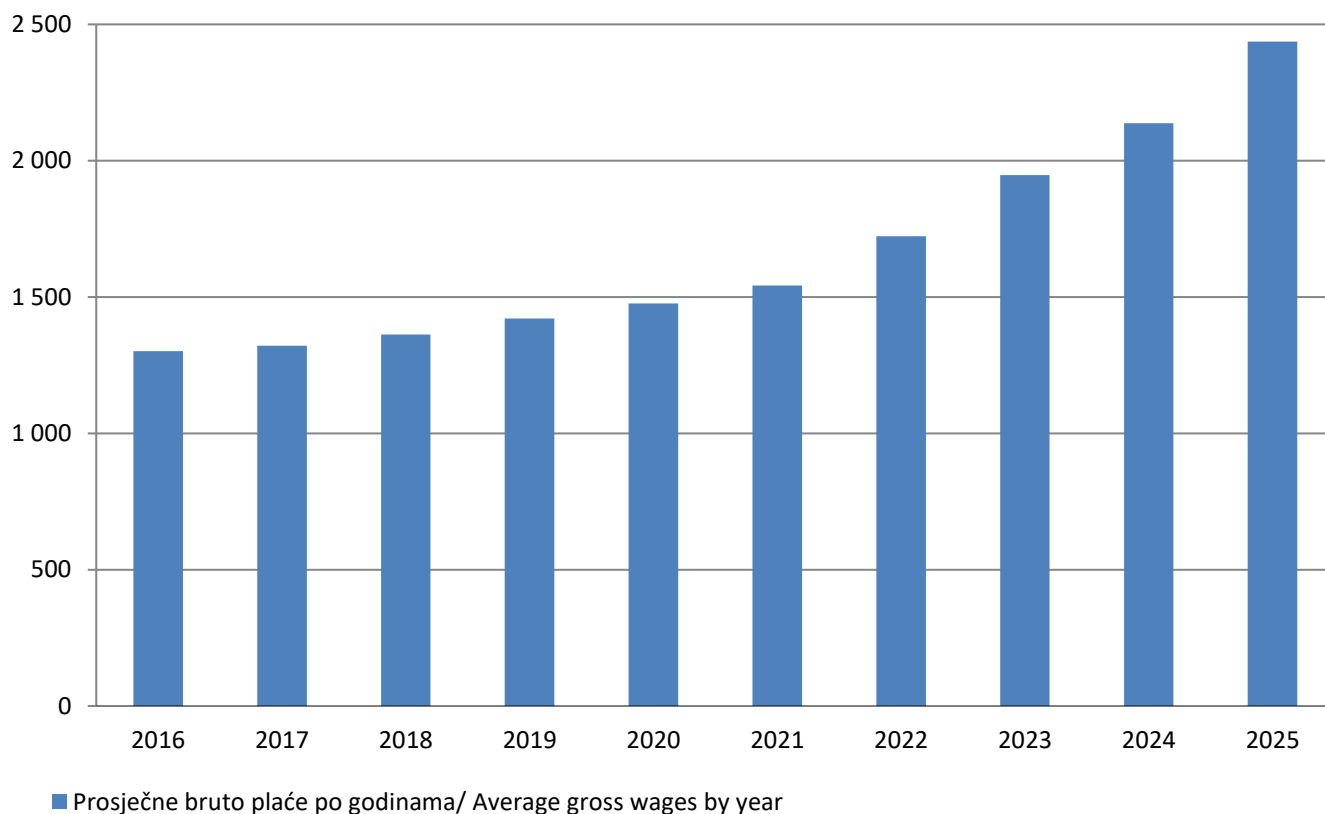
Područje djelatnosti prema KDBiH CEA activity sections

A	Poljoprivreda, šumarstvo i ribarstvo	A	<i>Agriculture, forestry and fishing</i>
B	Vađenje ruda i kamena	B	<i>Mining and quarrying</i>
C	Prerađivačka industrija	C	<i>Manufacturing</i>
D	Proizvodnja i opskrba električnom energijom, plinom, parom i klimatizacija	D	<i>Electricity, gas, steam and air conditioning supply</i>
E	Opskrba vodom, uklanjanje otpadnih voda, gospodarenje otpadom, te djelatnosti sanacije okoliša	E	<i>Water supply; sewerage, waste management and remediation activities</i>
F	Gradevinarstvo	F	<i>Construction</i>
G	Trgovina na veliko i malo; popravak motornih vozila i motocikala	G	<i>Wholesale and retail trade; repair of motor vehicles and motorcycles</i>
H	Prijevoz i skladištenje	H	<i>Transportation and storage</i>
I	Djelatnosti pružanja smještaja, te pripreme i usluživanja hrane	I	<i>Accommodation and food service activities</i>
J	Informacije i komunikacije	J	<i>Information and communication</i>
K	Financijske djelatnosti i djelatnosti osiguranja	K	<i>Financial and insurance activities</i>
L	Poslovanje nekretninama	L	<i>Real estate activities</i>
M	Stručne, znanstvene i tehničke djelatnosti	M	<i>Professional, scientific and technical activities</i>
N	Administrativne i pomoćne uslužne djelatnosti	N	<i>Administrative and support service activities</i>
O	Javna uprava i obrana, obvezno socijalno osiguranje	O	<i>Public administration and defence; compulsory social security</i>
P	Obrazovanje	P	<i>Education</i>
Q	Djelatnosti zdravstvene zaštite i socijalne skrbi	Q	<i>Human health and social work activities</i>
R	Umjetnost, zabava i rekreacija	R	<i>Arts, entertainment and recreation</i>
S	Ostale uslužne djelatnosti	S	<i>Other service activities</i>

Tablice 4. Prosječne mjesečne bruto plaće od 2016. do 2025. prema KDBiH*Table 4. Average monthly gross wages from 2016 to 2025, according to CEA*

	2016	2017	2018	2019	2020	2021	2022	2023	2024	2025	
Ukupno	1301	1321	1363	1421	1476	1542	1723	1947	2138	2436	<i>Total</i>
A Poljoprivred, šumarstvo i ribolov	1 181	1 212	1 225	1 259	1 284	1 331	1 488	1 681	1 883	2 087	<i>A Agriculture, forestry and fishing</i>
B Vađenje ruda i kamena	1 523	1 565	1 615	1 647	1 712	1 772	1 992	2 316	2 539	2 812	<i>B Mining and quarrying</i>
C Prerađivačka industrija	911	950	988	1 042	1 074	1 147	1 312	1 499	1 670	1 978	<i>C Manufacturing</i>
D Proizvodnja i opskrba električnom energijom, plinom, parom i klimatizacija	2 120	2 143	2 208	2 261	2 287	2 413	2 587	2 817	3 000	3 125	<i>D Electricity, gas, steam and air conditioning supply</i>
E Opskrba vodom; uklanjanje otpadnih voda, gospodarenje otpadom, te djelatnosti sanacije okoliša	1 207	1 256	1 311	1 340	1 377	1 433	1 536	1 699	1 884	2 123	<i>E Water supply; sewerage, waste management and remediation activities</i>
F Građevinarstvo	815	853	885	948	991	1 075	1 235	1 431	1 582	1 926	<i>F Construction</i>
G Trgovina na veliko i malo; popravak motornih vozila i motocikala	902	943	982	1 052	1 091	1 139	1 323	1 511	1 684	2 025	<i>G Wholesale and retail trade; repair of motor vehicles and motorcycles</i>
H Prijevoz i skladištenje	1 205	1 220	1 262	1 282	1 297	1 323	1 514	1 721	1 858	2 152	<i>H Transportation and storage</i>
I Djelatnosti pružanja smještaja, te pripreme i usluživanja hrane	793	820	833	870	891	915	1 108	1 266	1 380	1 750	<i>I Accommodation and food service activities</i>
J Informacije i komunikacije	1 955	1 966	2 023	2 098	2 159	2 267	2 511	2 881	3 101	3 396	<i>J Information and communication</i>
K Financijske djelatnosti i djelatnosti osiguranja	2 186	2 252	2 310	2 461	2 487	2 579	2 637	2 837	3 075	3 268	<i>K Financial and insurance activities</i>
L Poslovanje nekretninama	1 230	1 269	1 158	1 269	1 232	1 308	1 587	1 737	1 848	2 115	<i>L Real estate activities</i>
M Stručne, znanstvene i tehničke djelatnosti	1 423	1 611	1 609	1 618	1 596	1 706	1 953	2 210	2 485	2 819	<i>M Professional, scientific and technical activities</i>
N Administrativne i pomoćne uslužne djelatnosti	817	880	928	964	1 005	1 100	1 412	1 673	1 844	2 166	<i>N Administrative and support service activities</i>
O Javna uprava i obrana, obvezno socijalno osiguranje	1 878	1 885	1 925	1 984	2 067	2 112	2 307	2 580	2 781	3 045	<i>O Public administration and defence; compulsory social security</i>
P Obrazovanje	1 338	1 331	1 387	1 473	1 540	1 590	1 777	1 985	2 182	2 436	<i>P Education</i>
Q Djelatnosti zdravstvene i socijalne skrbi	1 657	1 683	1 807	1 904	2 000	2 072	2 267	2 528	2 745	3 081	<i>Q Human health and social work activities</i>
R Umjetnost, zabava i rekreacija	956	967	969	1 067	1 089	1 145	1 346	1 575	1 759	2 109	<i>R Arts, entertainment and recreation</i>
S Ostale uslužne djelatnosti	1 505	1 457	1 514	1 594	1 620	1 697	1 881	2 062	2 238	2 485	<i>S Other service activities</i>

Grafikon 2. Prosječne mjesečne bruto plaće od 2016. do 2025.
Graph 2. Average monthly gross wages from 2016 to 2025



METODOLOŠKA OBJAŠNENJA

Izvor podataka

Podaci o prosječnim mjesečnim bruto plaćama prate se redovitim mjesečnim istraživanjem o zaposlenima i plaći (RAD - 1). Istraživanjem su obuhvaćeni zaposleni u pravnim osobama svih oblika vlasništva, u tijelima državne vlasti svih razina, ustanove i druge organizacije po organizacijsko-teritorijalnom principu na razini općine.

Nisu obuhvaćeni zaposleni u obrtu i slobodnim profesijama kao i pripadnici obrane.

Podaci o plaćama prikupljaju se izvješćem koji se u pravnim osobama popunjava na temelju evidencija o plaćama.

Obuhvat i uporedivost

Istraživanjem o prosječnim mjesečnim isplaćenim neto i bruto plaćama zaposlenih u pravnim osobama obuhvaćene su isplaćene neto i bruto plaće zaposlenih koji imaju zasnovan radni odnos, bez obzira na vrstu radnog odnosa i duljinu radnog vremena.

Podaci o prosječnoj mjesečnoj isplaćenoj neto i bruto plaći po zaposlenome iskazuju se prema načelu obavljenih isplata u tekućem za prethodni mjesec, što odgovara dinamici isplata u najvećem broju pravnih osoba, te se i prosjek plaće po zaposlenome odnosi na mjesec za koji je isplata primljena.

Definicije

Prosječna mjesečna bruto plaća obuhvaća sve vrste neto plaća zaposlenih plus zakonom propisana obvezna izdvajanja iz bruto plaće (doprinosi iz bruto plaće i akontacija poreza na dohodak).

Nominalni indeksi bruto plaća izračunavaju se iz podataka o prosječnim mjesečnim iznosima bruto plaća za odgovarajuće mjesece i godine.

Kratice

d.n. drugdje nespomenuto
KDBiH Klasifikacija djelatnosti BiH
KM konvertibilna marka

Znakovi

- nema pojave

METHODOLOGICAL EXPLANATIONS

Data source

Data on average monthly gross wages are based on regular monthly survey on employment and wages (RAD -1). The survey comprises persons in employment in legal entities of all types of ownership, government bodies, institutions and other organizations.

Persons employed in crafts and trades and free lances and persons employed in defence are not covered.

Data on wages are collected by a report form to be filled in by legal entities on the basis of their respective payrolls.

Coverage and comparability

The statistical survey on average monthly gross and net wages of persons employed in legal entities includes gross and net earnings of persons in permanent employment, irrespective of the kind of employment and number of working-hours.

Data on average gross and net wages are presented according to realised pays in current for previous month, which is in line with the pay-off dynamics in most legal entities, so the average wage per employed person refers to the month for which the pay is received.

Definitions

Average monthly gross wages comprise net income of a person in employment plus contributions from gross wages and advance income tax as prescribed by law.

Nominal indices of gross wages are calculated from data on average monthly gross wages for respective month and year.

Abbreviations

*n.e.c. not elsewhere classified
CEA Classification of Economic Activities
KM Convertible mark*

Symbols

- no occurrence

Publikuje Agencija za statistiku Bosne i Hercegovine, 71000 Sarajevo, Zelenih beretki 26
Published by the Agency for Statistics of the Bosnia and Herzegovina, 71000 Sarajevo, Zelenih beretki 26

Telefon/Phone: +387 (33) 911 911 | Telefaks/Telefax: +387 (33) 220 622
Elektronička pošta/E-mail: bhas@bhas.gov.ba | Internetska stranica/Web site: [Web site: www.bhas.gov.ba](http://www.bhas.gov.ba)

Odgovorne osobe/Responsible persons:

Radoslav Ćorović, pomoćnik ravnateljice za demografiju i socijalne statistike
Radoslav Ćorović, Assistant Director for Demography and Social Statistics

Vesna Ćužić, ravnateljica
Vesna Ćužić, Director

Priopćenje priredili: Vladimir Mijović i Tijana Popić
Prepared by: Vladimir Mijović and Tijana Popić



Razmislite o očuvanju okoliša prije tiskanja dokumenta.
Please consider the environment before printing this document.