



SAOBRAĆAJ

Željeznički saobraćaj u BiH, IV kvartal 2025. godine

Broj prevezenih putnika željeznicom u BiH u četvrtom kvartalu 2025. godine veći je za 43,1%, a broj ostvarenih putničkih kilometara veći je za 209,1% u odnosu na isti kvartal prethodne godine.

U željezničkom prijevozu robe opseg prevezene robe u četvrtom kvartalu 2025. godine veći je za 3,3%, a broj ostvarenih tonskih kilometara veći je za 45,9% u odnosu na isti kvartal prethodne godine.

Grafikon 1: Prevezena roba u željezničkom saobraćaju, 000t

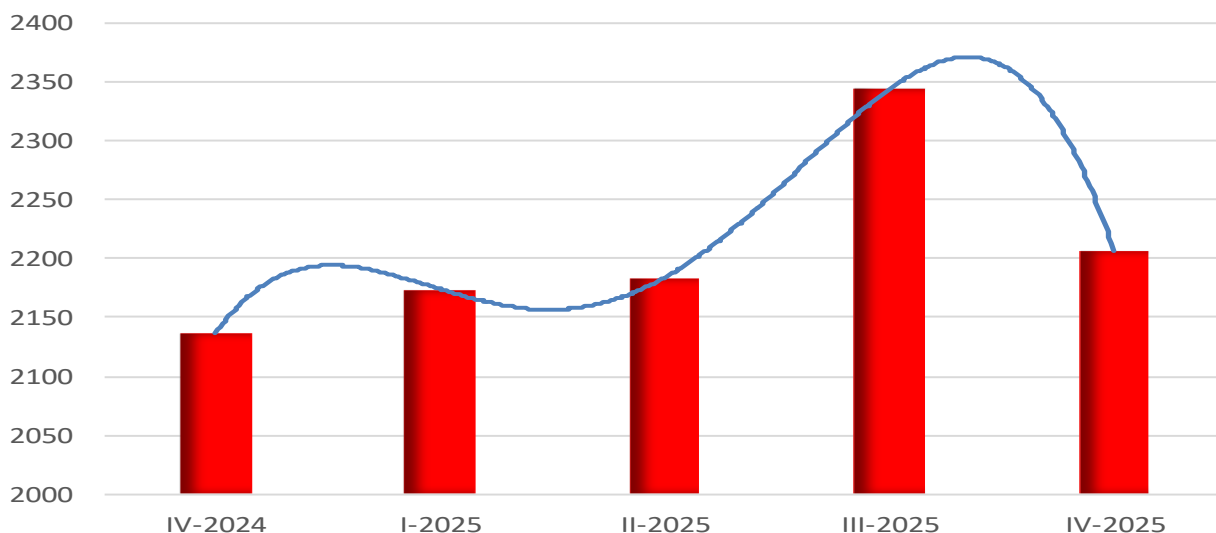


Tabela 1: Prijevoz robe

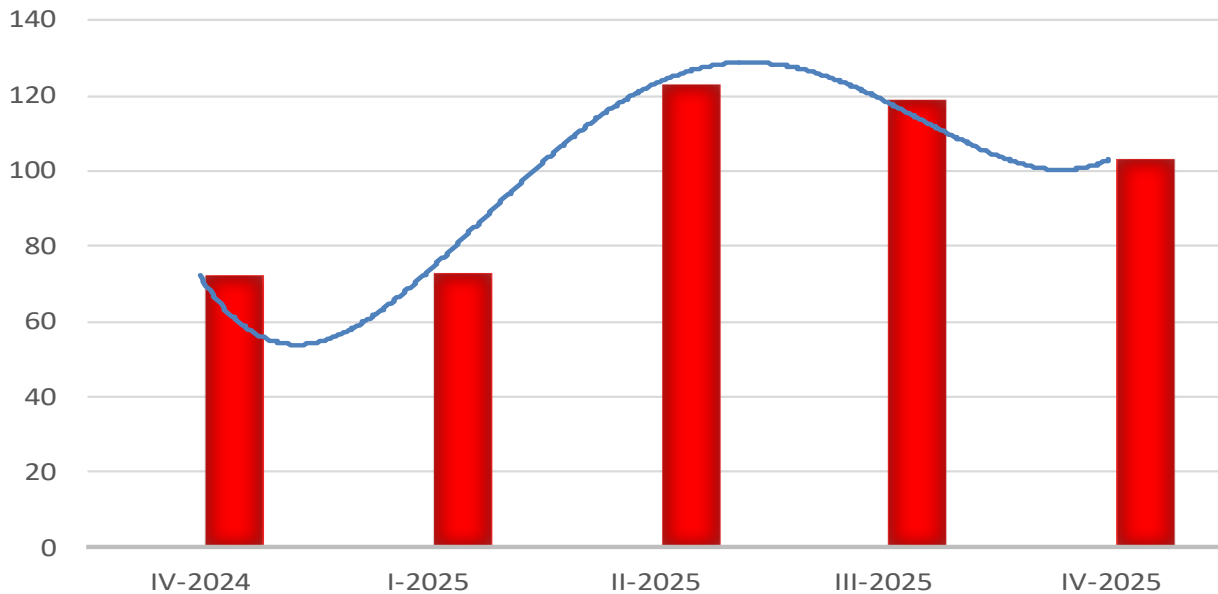
Obim saobraćaja po indikatorima saobraćaja	IV kvartal 2024	I kvartal 2025	II kvartal 2025	III kvartal 2025	IV kvartal 2025
Prevezeno tona robe, 000t	2137	2174	2184	2344	2207
Tonski kilometri, 000	131169	198520	190289	207272	191402

Indeksi po indikatorima saobraćaja	<u>I 2025</u> IV 2024	<u>II 2025</u> I 2025	<u>III 2025</u> II 2025	<u>IV 2025</u> III 2025	<u>IV 2025</u> IV 2024
Prevezeno tona robe	101,7	100,5	107,3	94,2	103,3
Tonski kilometri	151,3	95,9	108,9	92,3	145,9

Tabela 2: Prijevoz putnika

Obim saobraćaja po indikatorima saobraćaja	IV kvartal 2024	I kvartal 2025	II kvartal 2025	III kvartal 2025	IV kvartal 2025
Prevezeni putnici, 000	72	73	123	119	103
Putnički kilometri, 000	2630	4221	10251	11132	8130

Indeksi po indikatorima saobraćaja	<u>I 2025</u> IV 2024	<u>II 2025</u> I 2025	<u>III 2025</u> II 2025	<u>IV 2025</u> III 2025	<u>IV 2025</u> IV 2024
Prevezeni putnici	101,4	168,5	96,7	86,6	143,1
Putnički kilometri	160,5	242,9	108,6	73,0	309,1

Grafikon 2: Prevezeni putnici u željezničkom saobraćaju, 000

METODOLOŠKA OBJAŠNENJA

Podaci o željezničkom saobraćaju dobijeni su obradom mjesečnih i kvartalnih statističkih izvještaja koje su entitetski statistički zavodi prikupili. Izvještajne jedinice su preduzeća i drugi poslovni subjekti koji se bave prijevozom putnika i robe (tereta) u unutrašnjem i međunarodnom prijevozu.

DEFINICIJE

Pod pojmom prijevoz podrazumijeva se kretanje putnika ili tereta od jednog mjesta (mjesto ukrcaja/utovara) do drugog mjesta (mjesto iskrcaja/istovara) i predstavlja mjeru aktivnosti prevoznih preduzeća.

Unutrašnji prijevoz obuhvata prijevoz putnika obavljen između mjesta ukrcaja i mjesta iskrcaja unutar granica naše zemlje.

Međunarodni prijevoz obuhvata prijevoz putnika između mjesta ukrcaja u našoj zemlji i mjesta iskrcaja u inostranstvu i obrnuto.

Prijevoz putnika obuhvata prevezene putnike u unutrašnjem i međunarodnom saobraćaju.

Putnički kilometar je jedinica mjere koja predstavlja prijevoz jednog putnika na udaljenosti od jednog kilometra.

Pod robom se podrazumijeva svaka roba koja se prevozi željezničkim sredstvima.

Prijevoz robe iskazuje se u tonama i u tonskim kilometrima, a predstavlja zbroj svih kilometara ostvarenih u unutrašnjem i međunarodnom prijevozu.

Tonski kilometar je jedinica mjere koja predstavlja prijevoz jedne tone robe na udaljenosti od jednog kilometra.

STATISTIČKA ZNAČENJA

- . nema pojave
- nema podataka
- *. korigovan podatak

KORIŠTENE SKRAĆENICE

- km kilometar
- pkm putnički kilometar
- t tona
- tkm tonski kilometar

Publikuje Agencija za statistiku Bosne i Hercegovine, 71000 Sarajevo, Zelenih beretki 26

Telefon: +387 (33) 911 911 | Telefaks: +387 (33) 220 622

Elektronska pošta: bhas@bhas.gov.ba | Internetska stranica: www.bhas.gov.ba

Odgovorne osobe:

Alen Bajramović, šef Odsjeka za uslužne statistike

Vesna Čužić, direktorica

Saopćenje priredila: Emina Mehanović



Razmislite o očuvanju okoliša prije štampanja dokumenta.