



Obvezni ste da prilikom dozvoljenih radnji, u svom proizvodu ili aplikaciji navedete izvor podataka.

GODINA XV

SARAJEVO, 27.04.2026.

BROJ 4

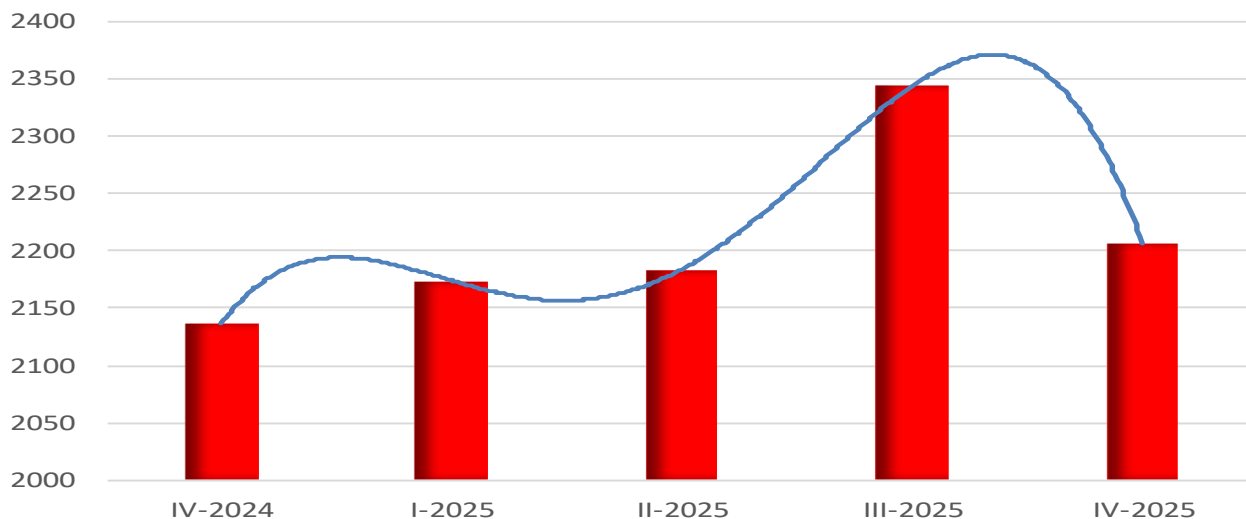
TRANSPORT

Željeznički transport u BiH, IV tromjesečje 2025. godine

Broj prevezenih putnika željeznicom u BiH u četvrtom tromjesečju 2025. godine veći je za 43,1%, a broj ostvarenih putničkih kilometara veći je za 209,1% u odnosu na isto tromjesečje prethodne godine.

U željezničkom prijevozu robe opseg prevezene robe u četvrtom tromjesečju 2025. godine veći je za 3,3%, a broj ostvarenih tonskih kilometara veći je za 45,9% u odnosu na isto tromjesečje prethodne godine.

Grafikon 1: Prevezena roba u željezničkom transportu, 000t



Tablica 1: Prijevoz robe

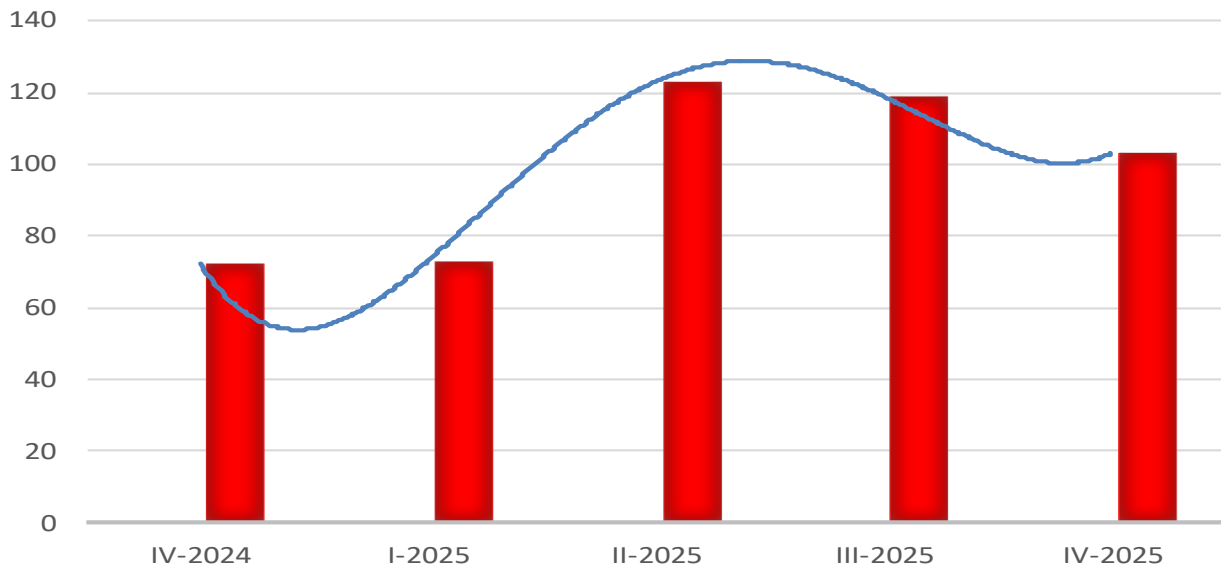
| Obujam transporta po indikatorima transporta | IV tromjesečje 2024 | I tromjesečje 2025 | II tromjesečje 2025 | III tromjesečje 2025 | IV tromjesečje 2025 |
|--|---------------------|--------------------|---------------------|----------------------|---------------------|
| Prevezeno tona robe, 000t | 2137 | 2174 | 2184 | 2344 | 2207 |
| Tonski kilometri, 000 | 131169 | 198520 | 190289 | 207272 | 191402 |

| Indeksi po indikatorima transporta | <u>I 2025</u> IV 2024 | <u>II 2025</u> I 2025 | <u>III 2025</u> II 2025 | <u>IV 2025</u> III 2025 | <u>IV 2025</u> IV 2024 |
|------------------------------------|--------------------------|--------------------------|----------------------------|----------------------------|---------------------------|
| Prevezeno tona robe | 101,7 | 100,5 | 107,3 | 94,2 | 103,3 |
| Tonski kilometri | 151,3 | 95,9 | 108,9 | 92,3 | 145,9 |

Tablica 2: Prijevoz putnika

| Obujam transporta po indikatorima transporta | IV tromjesečje 2024 | I tromjesečje 2025 | II tromjesečje 2025 | III tromjesečje 2025 | IV tromjesečje 2025 |
|--|---------------------|--------------------|---------------------|----------------------|---------------------|
| Prevezeni putnici, 000 | 72 | 73 | 123 | 119 | 103 |
| Putnički kilometri, 000 | 2630 | 4221 | 10251 | 11132 | 8130 |

| Indeksi po indikatorima transporta | <u>I 2025</u> IV 2024 | <u>II 2025</u> I 2025 | <u>III 2025</u> II 2025 | <u>IV 2025</u> III 2025 | <u>IV 2025</u> IV 2024 |
|------------------------------------|--------------------------|--------------------------|----------------------------|----------------------------|---------------------------|
| Prevezeni putnici | 101,4 | 168,5 | 96,7 | 86,6 | 143,1 |
| Putnički kilometri | 160,5 | 242,9 | 108,6 | 73,0 | 309,1 |

Grafikon 2: Prevezeni putnici u željezničkom transportu, 000

METODOLOŠKA OBJAŠNENJA

Podaci o željezničkom transportu dobiveni su obradom mjesečnih i tromjesečnih statističkih izvješća koje su entitetski statistički zavodi prikupili. Jedinice izvješća su poduzeća i drugi poslovni subjekti koji se bave prijevozom putnika i robe (tereta) u unutarnjem i međunarodnom prijevozu.

DEFINICIJE

Pod pojmom prijevoz podrazumijeva se kretanje putnika ili tereta od jednog mjesta (mjesto ukrcaja/utovara) do drugog mjesta (mjesto iskrcaja/istovara) i predstavlja mjeru aktivnosti prevoznih poduzeća.

Unutarnji prijevoz obuhvaća prijevoz putnika obavljen između mjesta ukrcaja i mjesta iskrcaja unutar granica naše zemlje.

Međunarodni prijevoz obuhvaća prijevoz putnika između mjesta ukrcaja u našoj zemlji i mjesta iskrcaja u inozemstvu i obrnuto.

Prijevoz putnika obuhvaća prevezene putnike u unutarnjem i međunarodnom transportu.

Putnički kilometar je jedinica mjere koja predstavlja prijevoz jednog putnika na udaljenosti od jednog kilometra.

Pod robom se podrazumijeva svaka roba koja se prevozi željezničkim sredstvima.

Prijevoz robe iskazuje se u tonama i u tonskim kilometrima, a predstavlja zbroj svih kilometara ostvarenih u unutarnjem i međunarodnom prijevozu.

Tonski kilometar je jedinica mjere koja predstavlja prijevoz jedne tone robe na udaljenosti od jednog kilometra.

STATISTIČKA ZNAČENJA

- nema pojave
- ... nema podataka
- * korigiran podatak

KORIŠTENE KRATICE

| | |
|-----|--------------------|
| km | kilometar |
| pkm | putnički kilometar |
| t | tona |
| tkm | onski kilometar |

Publikuje Agencija za statistiku Bosne i Hercegovine, 71000 Sarajevo, Zelenih beretki 26

Telefon: +387 (33) 911 911 | Telefaks: +387 (33) 220 622

Elektronska pošta: bhas@bhas.gov.ba | Internetska stranica: www.bhas.gov.ba

Odgovorne osobe:

Alen Bajramović, šef Odjela za uslužne statistike

Vesna Čužić, ravnateljica

Priopćenje priredila: Emina Mehanović



Razmislite o očuvanju okoliša prije tiskanja dokumenta.