



САОПШТЕЊЕ



Обавезни сте да приликом дозвољених радњи, у свом производу или апликацији наведете извор података.

ГОДИНА XV

САРАЈЕВО, 27. 4. 2026.

БРОЈ 4

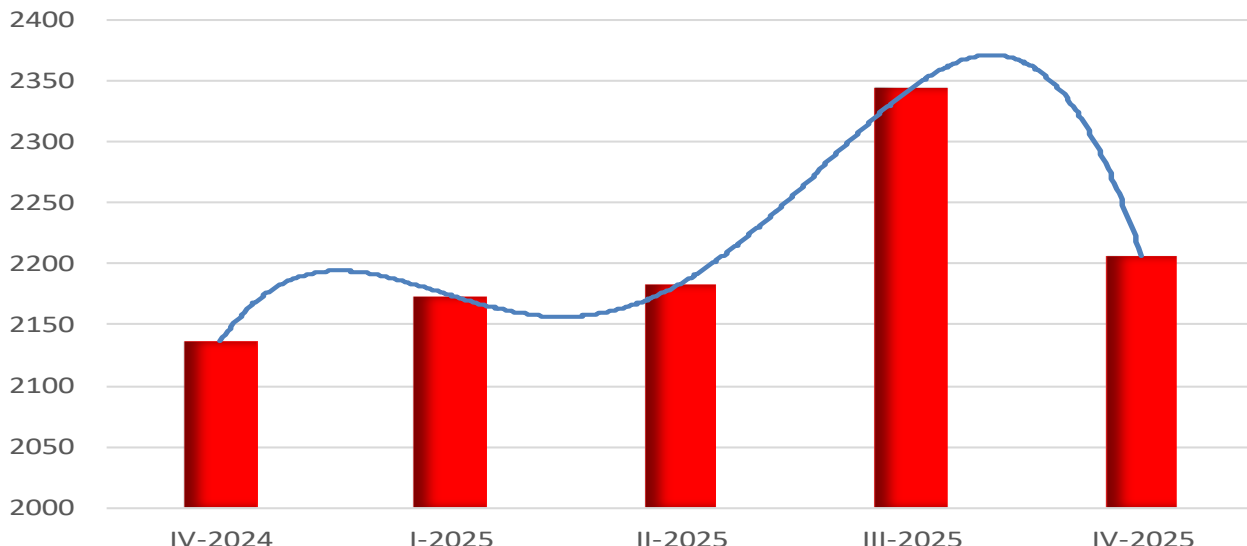
САОБРАЋАЈ

Жељезнички саобраћај у БиХ, IV квартал 2025. године

Број превезених путника жељезницом у БиХ у четвртом кварталу 2025. године већи је за 43,1%, а број остварених путничких километара већи је за 209,1% у односу на исти квартал претходне године.

У жељезничком превозу робе опсег превезене робе у четвртом кварталу 2025. године већи је за 3,3%, а број остварених тонских километара већи је за 45,9% у односу на исти квартал претходне године.

Графикон 1: Превезена роба у жељезничком саобраћају,000t



Табела 1: Превоз робе

Обим саобраћаја по индикаторима саобраћаја	IV квартал 2024	I квартал 2025	II квартал 2025	III квартал 2025	IV квартал 2025
Превезено тона робе, 000t	2137	2174	2184	2344	2207
Тонски километри, 000	131169	198520	190289	207272	191402

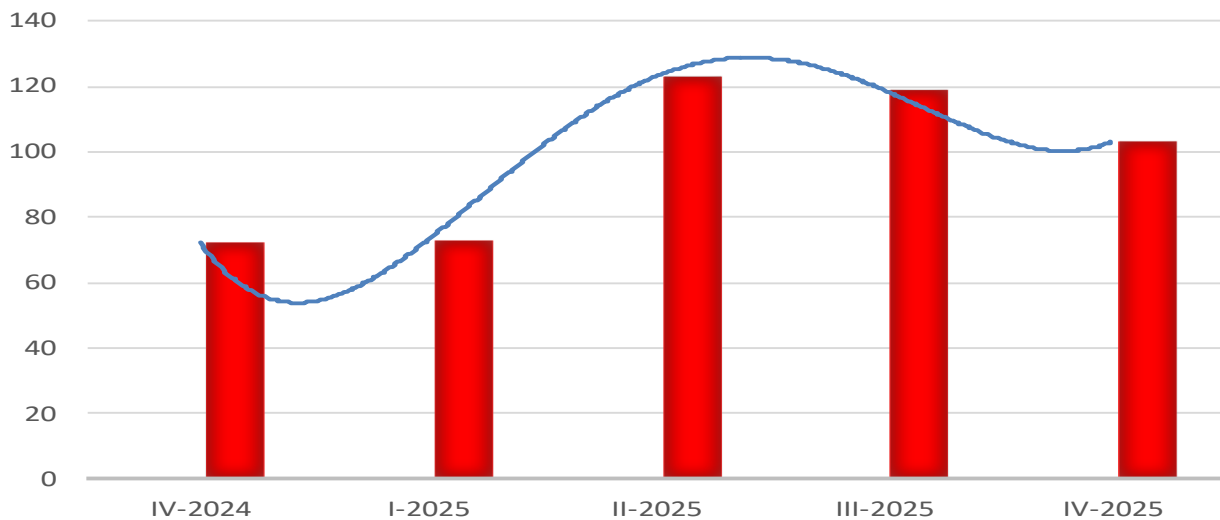
Индекси по индикаторима саобраћаја	<u>I 2025</u> IV 2024	<u>II 2025</u> I 2025	<u>III 2025</u> II 2025	<u>IV 2025</u> III 2025	<u>IV 2025</u> IV 2024
Превезено тона робе	101,7	100,5	107,3	94,2	103,3
Тонски километри	151,3	95,9	108,9	92,3	145,9

Табела 2: Превоз путника

Обим саобраћаја по индикаторима саобраћаја	IV квартал 2024	I квартал 2025	II квартал 2025	III квартал 2025	IV квартал 2025
Превезени путници, 000	72	73	123	119	103
Путнички километри, 000	2630	4221	10251	11132	8130

Индекси по индикаторима саобраћаја	<u>I 2025</u> IV 2024	<u>II 2025</u> I 2025	<u>III 2025</u> II 2025	<u>IV 2025</u> III 2025	<u>IV 2025</u> IV 2024
Превезени путници	101,4	168,5	96,7	86,6	143,1
Путнички километри	160,5	242,9	108,6	73,0	309,1

Графикон 2: Превезени путници у жељезничком саобраћају, 000



МЕТОДОЛОШКА ОБЈАШЊЕЊА

Подаци о жељезничком саобраћају добијени су обрадом мјесечних и кварталних статистичких извјештаја које су ентитетски статистички заводи прикупили. Извјештајне јединице су предузећа и други пословни субјекти који се баве превозом путника и робе (терета) у унутрашњем и међународном превозу

ДЕФИНИЦИЈЕ

Под појмом превоз подразумијева се кретање путника или терета од једног мјеста (мјесто укрцаја/утовара) до другог мјеста (мјеста искрцаја/истовара) и представља мјеру активности превозних предузећа.

Унутрашњи превоз обухвата превоз путника обављен између мјеста укрцаја и мјеста искрцаја унутар граница наше земље.

Међународни превоз обухвата превоз путника између мјеста укрцаја у нашој земљи и мјеста искрцаја у иностранству и обрнуто.

Превоз путника обухвата превезене путнике у унутрашњем и међународном саобраћају

Путнички километар је јединица мјере која представља превоз једног путника на удаљености од једног километра

Под робом се подразумијева свака роба која се превози жељезничким средствима

Превоз робе исказује се у тонама и у тонским километрима, а представља зброј свих километара остварених у унутрашњем и међународном превозу

Тонски километар је јединица мјере која представља превоз једне тоне робе на удаљености од једног километра

СТАТИСТИЧКА ЗНАЧЕЊА

- нема појаве
- ... нема података
- * коригован податак

КОРИШТЕНЕ СКРАЋЕНИЦЕ

km	километар
rkm	путнички километар
t	тона
tkm	тонски километар

Публикује Агенција за статистику Босне и Херцеговине, 71000 Сарајево, Зелених беретки 26

Телефон: +387 (33) 911 911 | Телефакс: +387 (33) 220 622

Електронска пошта: bhas@bhas.gov.ba | Интернетска страница: www.bhas.gov.ba

Одговорна лица:

Ален Бајрамовић, шеф Одсјека за услужне статистике

Весна Ђужић, директор

Саопштење приредила: Емина Механовић



Размислите о очувању животне средине прије штампања документа.